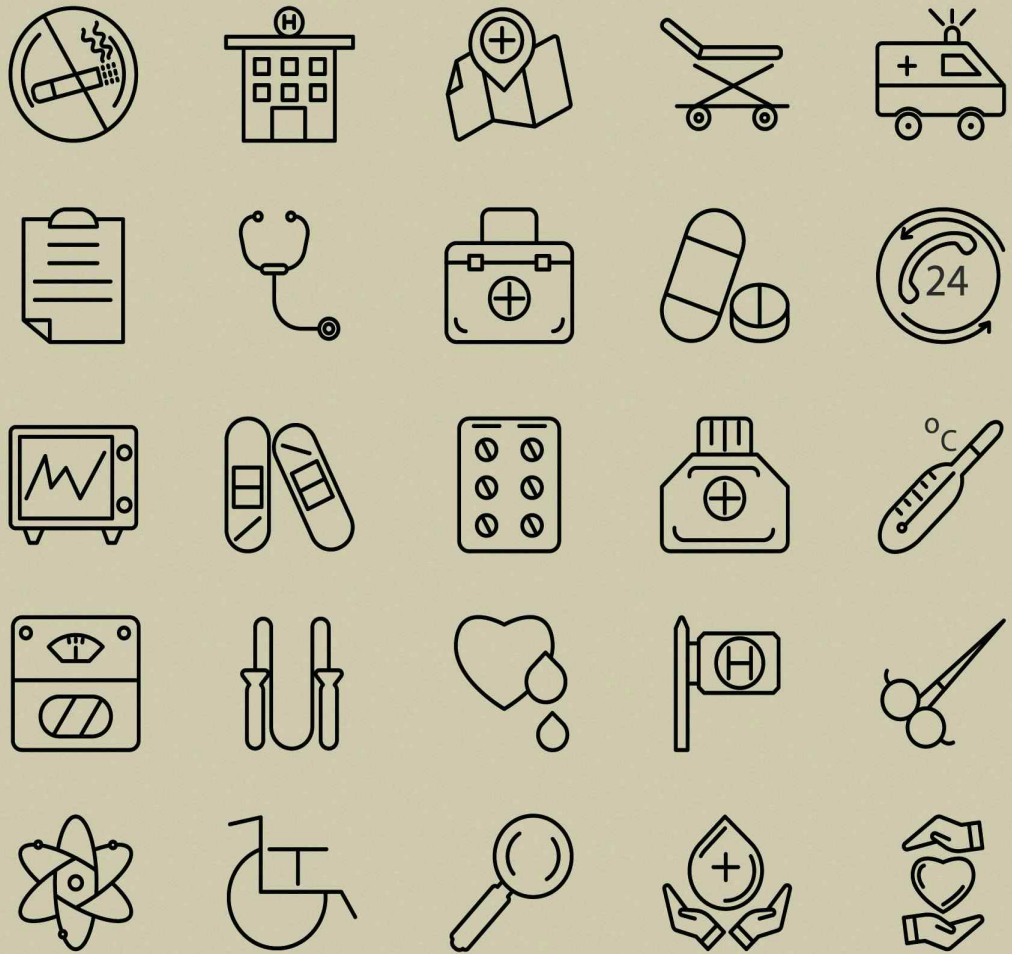


# 2022 ANNUAL REPORT

## 인제대학교 서울백병원



인제대학교서울백병원  
INJE UNIVERSITY SEOUL PAIK HOSPITAL



# 2022 ANNUAL REPORT    인제대학교 서울백병원

## CONTENTS

### 연혁 및 현황

1. 서울백병원 연혁
2. 기구조직도
3. 직원 현황
4. 임상 각과 전임교원 명단
5. 각종 위원회 명단
6. 지원부서 부서장 명단
7. 과별 의사 배치 현황
8. 간호사 배치 현황

### 각종 진료 통계

1. 연도별 환자 통계
2. 외래환자 월별 통계
3. 퇴원환자 월별 통계
4. 외래, 퇴원환자 종류별 통계
5. 수술환자 과별 통계
6. 마취 통계
7. 응급의료센터 환자 통계
8. 사망 통계
9. 과별 전과 환자수 통계
10. 과별 협의 진단수 통계
11. 사회사업과 통계
12. 각종 기능검사 통계
13. 종합건강증진센터 통계

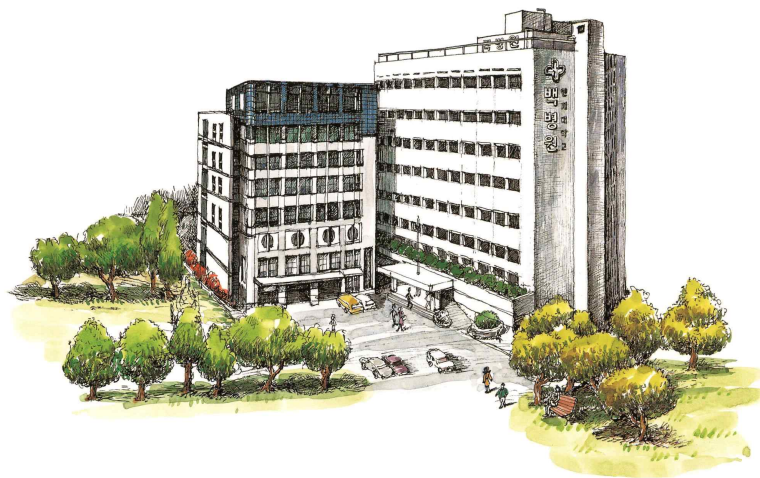
### 진료 지원부서 통계

1. 영상의학과 통계 (일반촬영/ 특수촬영/ DSA/ 핵의학과/ 초음파/ CT/ Cone Beam CT/ MRI/ BDM/ 종합건강증진센터/ 외부 판독/ CD 복사)
2. 진단검사의학과 통계 (생화학부/ 혈액부/ 혈청부/ 분자진단부/ 미생물부/ 혈액은행/ 응급부/ 야간부/ 채혈부)
3. 해부병리과 통계 (조직병리/ 세포병리/ 면역조직화학/ 위탁검사)
4. 약제부 통계
5. 환자 급식 식이별 통계
6. 물리치료 통계

### 전공의 수련 현황 및 연구실적

1. 인턴 현황
2. 레지던트 현황
3. 각 교실별 논문 및 학술연제 발표

<참고> 과별 영문표기 일람표



## ▶ 2022년 연혁 및 현황

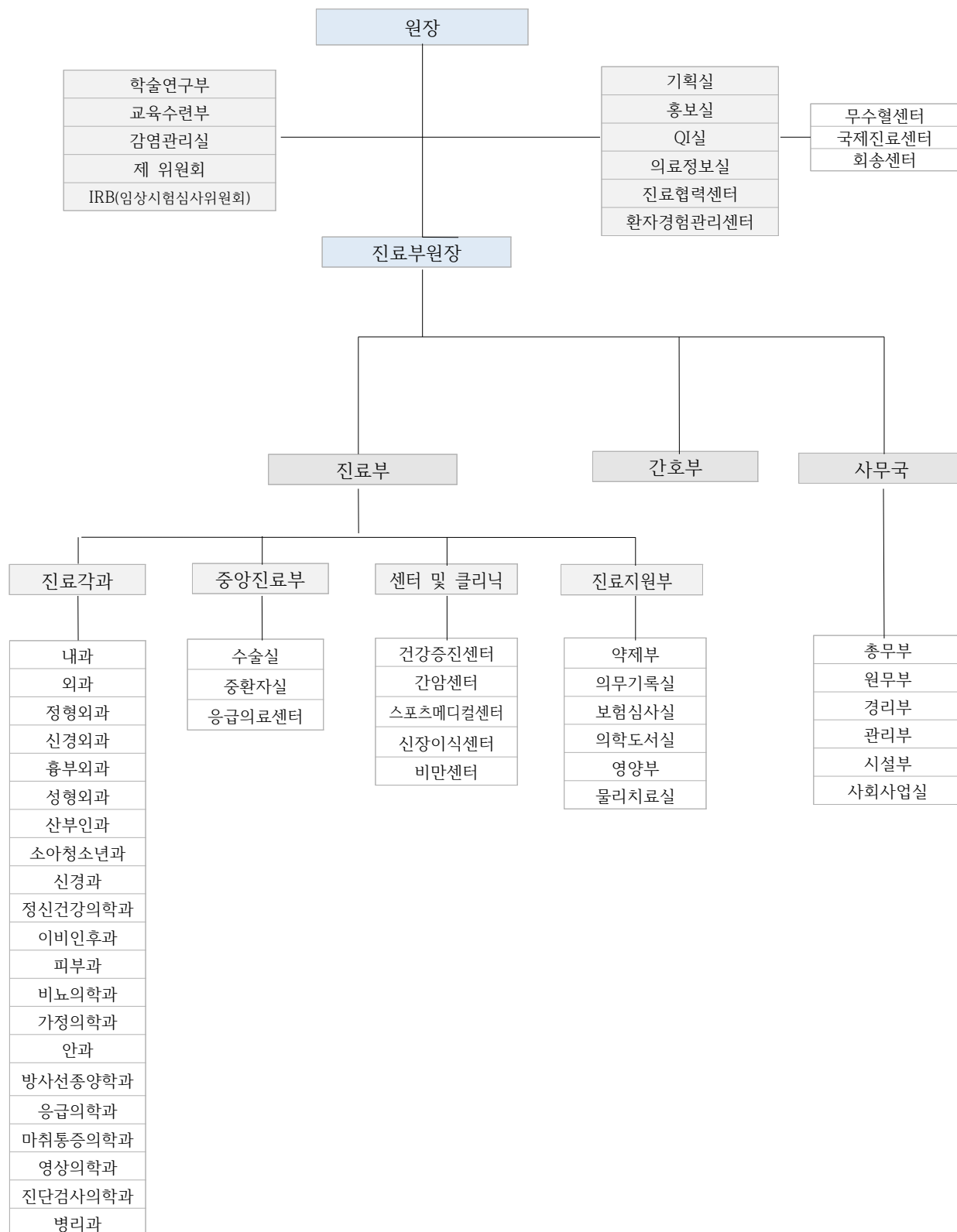
### 1. 서울백병원 연혁

- 2022.
- 01. 05 서울백병원 신년교례회 비대면 개최
  - 02. 04 서울백병원 의료진을 위한 임창정의 재능기부 콘서트 개최
  - 02. 11 서울백병원 제21회 QI경진대회 온라인 개최
  - 02. 11 서울백병원, 우수 표준진료지침 포상
  - 02. 18 서울백병원, 광덕안정한방병원 동대문점과 업무협약 체결
  - 04. 01 2022년 신규간호사 오리엔테이션(4.1~6)
  - 04. 06 서울백병원, 교직원에 커피나눔 행사
  - 04. 13 코로나19 후유증 클리닉 오픈
  - 04. 21 코로나16 확진자 대면진료 시작
  - 04. 25 서울백병원 2022 날씨 빅데이터 콘테스트 기상청과 공동 주관
  - 05. 03 행복한 출근! 모닝커피 이벤트 진행
  - 05. 27 서울백병원 2차 마취 적정성평가 만점으로 '1등급' 획득(2회 연속)
  - 06. 02 입사 1주년 맞은 간호사들을 위한 첫돌잔치 개최
  - 06. 서울백병원, '2022 마이데이터 종합기간 조성사업' 사업자로 선정
  - 06. 08 서울백병원, 창립 81주년 기념식 개최
  - 06. 28 서울백병원, 1차 수혈적정성평가 '1등급' 획득
  - 07. 서울백병원-전북대병원-원광대병원 컨소시엄, '닥터앤서 클리닉' 사업 선정
  - 07. 29 서울백병원, 약제급여 적정성평가 '1등급' 획득
  - 08. 18 서울백병원, 신중부시장 방문 무료 건강검진 실시
  - 11. 03 서울백병원, 영양의 날 행사 진행
  - 11. 21 서울백병원, 제14회 환자안전의 날 행사 개최
  - 12. 01 서울백병원, '희망의 소원트리 점등식' 개최
  - 12. 05 서울백병원 전자동의서 시스템 전면 시행
  - 12. 23 서울백병원, 2022년 감염관리의 날 행사 개최
  - 12. 26 서울백병원 스마트외래 개소식



## 2. 기구조직도

### 인제대학교 서울백병원 기구조직도



### 3. 직원 현황

2022년 3월 1일 기준

직종		정원	현 인원	비고
의사직	전문의	53	53	
	레지던트			
	인턴	8	8	
	일반의			
	치과의사			
소 계		61	61	
간호직	간호사	207	207	
	조무사	28	28	YG 2
	조무기사	8	8	
소 계		243	243	
약사		16	16	
약무조무사		0	0	
임상병리사		28	28	
진단검사의학실/병리실 보조		1	1	진단 1
방사선사		19	19	
방사선실 보조		3	3	영상 3
물리치료사		4	4	
작업치료사		1	1	
치위생사		0	0	
보건의료정보관리사		8	8	
보건의료정보관리사 보조		0	0	
사서		0	0	
영양사		5	5	
조리사		2	2	
사회사업가		1	1	
시설관리		14	14	
의공기사		1	1	
사무직		43	43	
기타 (차량기사,교환,숙소관리,치과)		3	3	
용역직		0	0	
기타직원(임상심리,임상운동사,안경사)		5	5	
경비실		14	14	
소계		168	168	
총계		472	472	

## 4. 임상 각과 전임교원 명단

2022년 3월 1일 기준

진료과	성명	직위	보직	비고
내과	문정섭	교수	책임교수/통합교육과정 소화기내과 책임교수	
	김유선	교수	내시경실장	
	류수형	교수	임상교육연구 부학장	
	구호석	부교수	원장/통합교육과정 신장 요로계 부책임교수	
	황수빈	조교수	임상교육연구 부학장보	
	염호기	교수		
	박이내	부교수	중환자실장	
	구본산	조교수	감염관리실장	
	임경호	진료교수		
	신수명	진료교수		
	김재민	진료교수		
	장수연	진료교수		
	이주현	진료교수		
	정종현	진료교수		
	유중호	계약제전문의		
양두혁	계약제전문의			
소아청소년과	김우경	교수	QPS실장/책임교수	
신경과	정재면	교수		
	김지영	부교수		
	윤병남	조교수	책임교수	
정신건강의학과	김울리	교수	책임교수/섭식장애 및 정신건강연구소장	
외과	홍성우	교수		
	장여구	부교수		
	오행진	조교수		
정형외과	하정구	부교수	진료부원장	
	장석환	부교수	국제진료센터소장/스포츠메디컬센터소장/책임교수	
	이영	조교수	물리치료실담당교수	
	정규성	조교수	교육수련부장	
신경외과	진용준	부교수	책임교수	
성형외과	이진효	진료교수	과장	
산부인과	노지현	교수	책임교수	
안과	박정현	부교수	책임교수	
	이동익	조교수	홍보실장	
이비인후과	노경진	조교수	책임교수	
비뇨의학과	여정균	부교수	책임교수	
	박민구	부교수	기획실장	
마취통증의학과	방시라	교수	책임교수	
	최혜란	부교수		
영상의학과	이기재	교수		
	황지연	계약제전문의		
	이경은	진료교수		
	김호균	진료교수	부장	

진료과	성명	직위	보직	비고
진단검사의학과	황동희	교수	책임교수	
병리과	강윤경	교수	책임교수	
가정의학과	박현아	교수	종합건강증진센터소장/책임교수/의료원홍보실장	
	조영규	교수	진료협력센터장	
	허양임	부교수	임상영양연구소장	
응급의학과	김주현	부교수	응급의료센터장/책임교수	
	김경우	부교수		
	정명철	조교수		
	안지윤	진료교수		
	김광	진료교수		
건강증진센터	이수빈	계약제전문의		

## 5. 각종 위원회 명단

2022년 3월 1일 기준

위원회명 (위원수)	구분	부서명	직위	성명	비고
병원운영위원회 (12)	위원장	내과	부교수	구호석	원장
	위원	정형외과	교수	하정구	부원장
	위원	비뇨의학과	부교수	박민구	기획실장
	위원	정형외과	조교수	정규성	수련부장
	위원	소아청소년과	교수	김우경	QPS실장
	위원	내과	부교수	구본산	감염관리실장
	위원	가정의학과	교수	조영규	진료협력센터장
	위원	사무국	사무국장	백기영	
	위원	간호부	부장	라영선	
	위원	경리부	부장	오승현	총무,원무부장 겸직
	위원	시설부	부장	전병준	관리부장 겸직
	간사	기획실	파트장	오승현	
진료위원회 (81)	위원장	정형외과	부교수	하정구	부원장
	위원	내과	교수	문정섭	
	위원	내과	교수	김유선	
	위원	내과	교수	류수형	
	위원	내과	부교수	구호석	원장
	위원	내과	조교수	황수빈	
	위원	내과	교수	염호기	
	위원	내과	부교수	박이내	
	위원	내과	조교수	구본산	
	위원	내과	진료교수	임경호	
	위원	내과	진료교수	신수명	
	위원	내과	진료교수	김재민	
	위원	내과	진료교수	장수연	
	위원	내과	진료교수	이주현	
	위원	내과	진료교수	정종현	
	위원	내과	계약제전문의	유중호	
	위원	내과	계약제전문의	양두혁	
	위원	소아청소년과	교수	김우경	
	위원	신경과	교수	정재면	
	위원	신경과	부교수	김지영	
	위원	신경과	조교수	윤병남	
	위원	정신건강의학과	교수	김율리	
	위원	외과	교수	홍성우	
	위원	외과	부교수	장여구	
	위원	외과	조교수	오행진	
	위원	정형외과	부교수	장석환	
	위원	정형외과	조교수	이영	
	위원	정형외과	조교수	정규성	
	위원	신경외과	부교수	진용준	
	위원	성형외과	진료교수	이진효	
	위원	산부인과	교수	노지현	
	위원	안과	부교수	박정현	
	위원	안과	조교수	이동익	
위원	이비인후과	조교수	노경진		
위원	비뇨의학과	부교수	여정균		
위원	비뇨의학과	부교수	박민구		
위원	마취통증의학과	교수	방시라		
위원	마취통증의학과	부교수	최혜란		
위원	영상의학과	교수	이기재		
위원	영상의학과	계약제전문의	황지연		
위원	영상의학과	진료교수	이경은		
위원	영상의학과	진료교수	김호균		

위원회명(위원수)	구분	부서명	직위	성명	비고
진료위원회 (81)	위원	진단검사의학과	교수	황동희	
	위원	병리과	교수	강윤경	
	위원	가정의학과	교수	박현아	
	위원	가정의학과	교수	조영규	
	위원	가정의학과	부교수	허양임	
	위원	응급의학과	교수	김주현	
	위원	응급의학과	부교수	김경우	
	위원	응급의학과	진료교수	안지윤	
	위원	응급의학과	조교수	정명철	
	위원	응급의학과	진료교수	김광	
	위원	건강증진센터	계약제전문의	이수빈	
	위원	사무국	사무국장	백기영	
	위원	보험심사실	팀장	한수영	
	위원	시설부	부장	전병준	
	위원	의료정보실	실장	지승훈	
	위원	영양부	부장	우예지	
	위원	진단검사의학과	실장	신정임	
	위원	물리치료실	실장	유병길	
	위원	약제부	부장	강균화	
	위원	간호부	부장	라영선	
	위원	의무기록실	실장	정현주	
	위원	경비실	반장	우승국	
	위원	간호부	파트장	김정연	
	위원	간호부	파트장	이윤숙	
	위원	간호부	파트장	정재원	
	위원	간호부	파트장	심영숙	
	위원	간호부	파트장	김숙향	
	위원	간호부	파트장	심정선	
	위원	간호부	파트장	정미라	
	위원	간호부	파트장	오연정	
	위원	간호부	파트장	홍연정	
	위원	관리부	파트장	엄익천	
	위원	기획실	파트장	오승현	
위원	원무부	파트장	김광교		
위원	경리부	파트장	이상정		
위원	총무부	파트장	이동훈		
위원	감염관리실	파트장	박선영		
위원	QPS실	파트장	한지은		
간사	원무부	부장	오승현		
적정진료위원회 (7)	위원장	정형외과	부교수	하정구	진료부원장
	위원	비뇨의학과	부교수	박민구	기획실장
	위원	내과	교수	윤병남	
	위원	산부인과	교수	노지현	
	위원	원무부	부장	오승현	
간사	소아청소년과	교수	김우경	QPS실장	
의료기기(심의) 위원회 (12)	위원장	내과	부교수	구호석	원장
	위원	정형외과	부교수	하정구	진료부장
	위원	비뇨의학과	부교수	박민구	기획실장
	위원	내과	부교수	구본산	
	위원	영상의학과	교수	황대현	
	위원	진단검사의학과	교수	황동희	
	위원	사무국	사무국장	백기영	
	위원	간호부	간호부장	라영선	
	위원	시설부	의공실장	장영준	
	위원	보험심사실	팀장	한수영	
	위원	간호부	수술실 파트장	정재원	
	간사	시설부	부장	전병준	

위원회명(위원수)	구분	부서명	직위	성명	비고
연명윤리위원회 (7)	위원장	내과	조교수	구호석	
	위원	내과	부교수	하정구	진료부원장
	위원	내과	부교수	박이내	
	위원	신경과	교수	정재면	
	위원	사회사업실	대리	조진희	사회사업가
	위원	종교인	원목실수녀		외부인
	간사	원무부	파트장	김광교	
고충처리위원회 (7)	위원장	정형외과	부교수	하정구	진료부원장
	위원	비뇨의학과	부교수	박민구	기획실장
	위원	사무국	사무국장	백기영	사무국장
	위원	간호부	부장	라영선	간호부장
	간사	총무부	부장	오승현	총무부장
의료분쟁조정위원회 (8)	위원장	비뇨의학과	부교수	박민구	기획실장
	위원	정형외과	부교수	하정구	진료부원장
	위원	소아청소년과	교수	김우경	QPS실장
	위원	마취통증의학과	교수	방시라	
	위원	내과	부교수	박이내	
	위원	정형외과	부교수	이영	
	간사	법조인	고문변호사		
인사위원회 (6)	위원장	원무부	부장	오승현	
	위원	내과	부교수	구호석	원장
	위원	정형외과	부교수	하정구	진료부원장
	위원	비뇨의학과	부교수	박민구	기획실장
	위원	사무국	사무국장	백기영	사무국장
진료권한위원회 (8)	위원	간호부	부장	라영선	간호부장
	간사	총무부	부장	오승현	총무부장
	위원장	정형외과	부교수	하정구	진료부장
	위원	비뇨의학과	부교수	박민구	기획실장
	위원	정형외과	조교수	정규성	수련부장
	위원	내과	조교수	윤병남	내과계
	위원	소아청소년과	교수	김우경	QPS실장
	위원	산부인과	교수	노지현	외과계
QPS위원회 (23)	위원	진단검사의학과	교수	황동희	지원계
	간사	총무부	부장	오승현	
	위원장	내과	부교수	구호석	원장
	위원	소아청소년과	교수	김우경	QPS실장
	위원	정형외과	부교수	하정구	진료부원장
	위원	정형외과	조교수	정규성	수련부장
	위원	응급의학과	교수	김주현	응급의료센터장
	위원	신경과	조교수	윤병남	고객감동위원회위원장
	위원	내과	부교수	구본산	감염관리부위원장
	위원	내과	조교수	박태영	
	위원	영상의학과	교수	황대현	
	위원	정형외과	부교수	장석환	
	위원	산부인과	조교수	정명철	
	위원	마취통증의학과	교수	방시라	
	위원	안과	부교수	박정현	
	위원	간호부	부장	라영선	
	위원	원무부	부장	오승현	
	위원	의료정보실	실장	지승훈	
	위원	보험심사실	팀장	한수영	
	위원	의무기록실	실장	정현주	
	위원	영양부	부장	우예지	
	위원	약제부	부장	강균화	
	위원	시설부	부장	전병준	
위원	QPS실	전담간호사	한지은	환자안전전담자	
간사	QPS실	전담간호사	한지은		

위원회명(위원수)	구분	부서명	직위	성명	비고
고객감동위원회 (8)	위원장	신경과	조교수	윤병남	
	위원	정형외과	부교수	하정구	진료부원장
	위원	시설부	부장	전병준	
	위원	총무부	대리	이동엽	
	위원	총무부	보건관리자	김경희	
	위원	관리부	주임	김동민	
	위원	사회사업실	대리	조진희	
	간사	간호부	선임간호사	유지연	
특별진료위원회(IC U) (7)	위원장	내과	부교수	박이내	중환자실장 AK
	위원	응급의학과	진	김광	
	위원	마취통증의학과	부교수	최혜란	
	위원	외과	교수	홍성우	
	위원	간호부	응급실 파트장	김정연	
	위원	간호부	인공신장실 파트장	홍연정	
간사	간호부	중환자실 파트장	정미라		
수련위원회 (9)	위원장	정형외과	조교수	정규성	수련부장
	위원	정형외과	부교수	하정구	진료부원장
	위원	정형외과	조교수	이영	
	위원	내과	부교수	구본산	
	위원	응급의학과	진료교수	김광	
	위원	소아청소년과	교수	김우경	
	위원	산부인과	조교수	정명철	
	위원	교육수련부	대리	김은경	수련담당
간사	외과	조교수	오행진		
학술위원회 (5)	위원장	정형외과	조교수	정규성	수련부장
	위원	비뇨의학과	부교수	여정균	
	위원	내과	부교수	구본산	
	위원	정형외과	부교수	장석환	
	위원	이비인후과	조교수	노경진	
의무기록위원회 (10)	위원장	정형외과	조교수	이영	
	위원	정형외과	부교수	하정구	진료부원장
	위원	정형외과	조교수	정규성	수련부장
	위원	산부인과	조교수	정명철	
	위원	외과	조교수	오행진	
	위원	소아청소년과	교수	김우경	
	위원	내과	진료교수	김재민	
	위원	간호부	부장	라영선	
	위원	의료정보실	실장	지승훈	
	간사	의무기록실	실장	정현주	
의료정보관리위원회 (12)	위원장	신경과	교수	정재면	
	위원	신경과	조교수	윤병남	
	위원	진단검사의학과	교수	황동희	
	위원	원무부	부장	오승현	
	위원	간호부	부장	라영선	
	위원	보험심사실	팀장	한수영	
	위원	약제부	부장	강균화	
	위원	시설부	부장	전병준	
	위원	의무기록실	실장	정현주	
	위원	간호부	전산간호사		
간사	의료정보실	실장	지승훈		
약사위원회 (11)	위원장	내과	교수	문정섭	
	위원	외과	부교수	장여구	
	위원	산부인과	교수	노지현	
	위원	정형외과	부교수	장석환	
	위원	외과	부교수	이우용	
	위원	내과	부교수	구호석	원장
	위원	사무국	사무국장	백기영	

위원회명(위원수)	구분	부서명	직위	성명	비고
약사위원회 (11)	위원	간호부	부장	라영선	
	위원	보험심사실	팀장	한수영	
	위원	약제부	약사	유승희	
	간사	약제부	부장	강균화	
의약품 부작용 모니터링위원회 (7)	위원장	소아청소년과	교수	김우경	
	위원	진단검사의학과	교수	황동희	
	위원	내과	부교수	박이내	
	위원	영상의학과	실장	유완재	
	위원	간호부	10층 파트장	심영숙	
	위원	간호부	중환자실 파트장	정미라	
	간사	약제부	부장	강균화	
응급의료운영 (질관리)위원회 (12)	위원장	응급의학과	교수	김주현	응급의료센터장
	위원	정형외과	부교수	하정구	진료부원장
	위원	소아청소년과	교수	김우경	QPS실장
	위원	영상의학과	교수	황대현	
	위원	성형외과	진료교수	이진효	
	위원	내과	부교수	박이내	
	위원	응급의학과	진료교수	안지윤	
	위원	응급의학과	진료교수	김광	
	위원	마취통증의학과	부교수	최혜란	
	위원	원무부	부장	오승현	
	간사	간호부	응급실 파트장	김정연	
감염관리위원회 (15)	위원장	내과	부교수	구호석	원장
	위원	정형외과	부교수	하정구	진료부원장
	위원	진단검사의학과	교수	황동희	책임교수
	위원	마취통증의학과	교수	방시라	
	위원	내과	부교수	박이내	
	위원	내과	부교수	구분산	
	위원	간호부	부장	라영선	
	위원	간호부	수술실 파트장	정재원	
	위원	간호부	중앙공급실 파트장	유선화	
	위원	간호부	중환자실 파트장	정미라	
	위원	외부	서울순천향병원	김태형	
	위원	시설부	부장	전병준	
	위원	영양부	부장	우예지	
	위원	약제부	부장	강균화	
간사	감염관리실	전담간호사	박선영		
조직표본위원회 (5)	위원장	병리과	교수	강윤경	
	위원	내과	교수	문정섭	
	위원	외과	교수	홍성우	
	간사	비뇨의학과	부교수	박민구	
영양관리위원회 (10)	위원장	정형외과	부교수	하정구	진료부원장
	위원	정신건강의학과	교수	김율리	
	위원	신경과	교수	정재면	
	위원	가정의학과	교수	조영규	
	위원	외과	교수	홍성우	
	위원	간호부	부장	라영선	
	위원	원무부	부장	오승현	
	위원	간호부	중환자실 파트장	정미라	
	위원	간호부	교육상담간호사		
간사	영양부	부장	우예지		
시설환경 안전관리 및 재해대책위원회 (14)	위원장	내과	부교수	구호석	원장
	위원	정형외과	부교수	하정구	진료부원장
	위원	응급의학과	교수	김주현	응급의료센터장
	위원	사무국	사무국장	백기영	
	위원	원무부	부장	오승현	

위원회명 (위원수)	구분	부서명	직위	성명	비고
시설환경 안전관리 및 재해대책위원회 (14)	위원	간호부	부장	라영선	
	위원	영상의학과	실장	유완재	
	위원	진단검사의학과	실장	신정임	
	위원	영양부	부장	우예지	
	위원	약제부	부장	강균화	
	위원	경비실	반장	우승국	
	위원	QPS실	전담간호사	한지은	
	위원	감염관리실	전담간호사	박선영	
산업안전보건위원회 (11)	간사	시설부	부장	전병준	관리부장 겸직
	위원장	내과	부교수	구호석	사측
	위원	총무부	부장	오승현	사측
	위원	시설부	부장	전병준	사측
	위원	간호부	부장	라영선	사측
	위원	총무부	보건관리자	김경희	사측
	위원	노동조합	지부장	이용연	노측
	위원	노동조합	부지부장	김동민	노측
	위원	노동조합	사무장	정숙영	노측
	위원	노동조합	선전홍보부장	유완재	노측
위원	노동조합	노동안전부장	이명자	노측	
폐기물관리위원회 (9)	간사	시설부	안전관리자	장영준	
	위원장	사무국	사무국장	백기영	
	위원	원무부	부장	오승현	
	위원	시설부	부장	전병준	
	위원	진단검사의학과	실장	신정임	
	위원	영양부	부장	우예지	
	위원	경비실	반장	우승국	
항생제위원회 (9)	위원	간호부	중앙공급실 파트장	유선화	
	간사	원무부	파트장	김광교	
	위원장	내과	부교수	박이내	
	위원	외과	교수	홍성우	
	위원	진단검사의학과	교수	황동희	
	위원	내과	부교수	구본산	
	위원	약제부	부장	강균화	
	위원	의료정보실	실장	지승훈	
수혈관리위원회 (5)	위원	보험심사실	팀장	한수영	
	위원	감염관리실	전담간호사	박선영	
	간사	약제부	약사	유승희	
	위원장	내과	부교수	구호석	
	위원	진단검사의학과	교수	황동희	
	위원	마취통증의학과	부교수	최혜란	
	위원	간호부	10층 파트장	심영숙	
영양집중지원팀 (7)	위원	간호부	중환자실 파트장	정미라	
	위원	간호부	부장	라영선	
	간사	진단검사의학과	혈액은행 책임기사	강창구	
	위원장	내과	부교수	윤병남	
	위원	내과	진료교수	신수명	
	위원	신경외과	조교수	최미선	
	위원	간호부	중환자실 파트장	정미라	
위원	약제부	약사	양수방		
위원	간호부	선임간호사	박효정		
간사	영양부	NST 전담	안온화		

위원회명 (위원수)	구분	부서명	직위	성명	비고
임상교육위원회 (6)	위원장	내과	교수	류수형	임상교육부학장
	위원	외과	부교수	장여구	
	위원	소아청소년과	교수	김우경	
	위원	내과	부교수	박이내	
	위원	마취통증의학과	교수	방시라	
	간사	내과	조교수	황수빈	임상교육부학장보
심폐소생술위원회 (9)	위원장	응급의학과	진료교수	김광	
	위원	외과	조교수	오행진	
	위원	내과	진료교수	김재민	
	위원	내과	진료교수	장수영	
	위원	소아청소년과	교수	김우경	
	위원	마취통증의학과	조교수	김효진	
	위원	응급의학과	진료교수	안지윤	
	위원	QPS실	전담간호사	한지은	
	간호부	응급실 파트장	김정연		
현장검사위원회 (7)	위원장	진단검사의학과	교수	황동희	진단검사의학과 책임교수
	위원	응급의학과	진료교수	김광	
	위원	마취통증의학과	부교수	최혜란	
	위원	간호부	중환자실 파트장	정미라	
	위원	진단검사의학과	실장	신정임	
	위원	간호부	교육상담간호사		
	간사	진단검사의학과	주임의료기사	김정렬	
규정관리위원회 (8)	위원장	비뇨의학과	부교수	박민구	기획실장
	위원	정형외과	부교수	하정구	진료부원장
	위원	소아청소년과	교수	김우경	QPS실장
	위원	내과	부교수	구본산	감염관리실장
	위원	간호부	간호부장	라영선	
	위원	QPS실	전담간호사	한지은	
	위원	감염관리실	전담간호사	박선영	
	간사	기획실	파트장	오승현	
수혈대체위원회 (6)	위원장	정형외과	부교수	하정구	
	위원	비뇨의학과	부교수	여정균	
	위원	산부인과	조교수	정명철	
	위원	마취통증의학과	조교수	김효진	
	위원	외부		오화수	
	간사	간호부	진료협력센터	이진영	
수술실운영위원회 (9)	위원장	마취통증의학과	교수	방시라	
	위원	정형외과	부교수	하정구	진료부원장
	위원	마취통증의학과	부교수	최혜란	
	위원	정형외과	부교수	이영	
	위원	비뇨의학과	부교수	여정균	
	위원	외과	부교수	장여구	
	위원	시설부	부장	전병준	
	위원	보험심사실	팀장	한수영	
	간사	간호부	수술실 파트장	정재원	
보험심사평가위원회 (7)	위원장	정형외과	부교수	하정구	진료부원장
	위원	비뇨의학과	부교수	박민구	기획실장
	위원	원무부	부장	오승현	
	위원	의무기록실	실장	정현주	
	위원	약제부	부장	강균화	

위원회명 (위원수)	구분	부서명	직위	성명	비고
보험심사평가위원회 (7)	위원	QPS실	전담간호사	한지은	
	간사	보험심사실	팀장	한수영	
발전기금운영위원회 (12)	위원장	내과	부교수	구호석	원장
	위원	비뇨의학과	부교수	박민구	
	위원	가정의학과	교수	박현아	
	위원	사무국	사무국장	백기영	
	위원	총무부	부장	오승현	
	위원	간호부	부장	라영선	
	위원	시설부	부장	전병준	
	위원	외부		한면우	중구 홍보의원
간사	경리부	파트장	이상정		
간호간병통합서비스 운영위원회 (7)	위원장	내과	부교수	구호석	원장
	위원	비뇨의학과	부교수	박민구	기획실장
	위원	보험심사실	팀장	한수영	
	위원	시설부	부장	전병준	
	위원	의료정보실	실장	지승훈	
	위원	관리부	파트장	엄익천	
	위원	원무부	주임	장영재	
검체검사활용도 관리위원회 (5)	위원장	진단검사의학과	교수	황동희	
	위원	내과	부교수	구본산	
	위원	외과	조교수	오행진	
	위원	응급의학과	진료교수	김광	
	위원	간호부	외래파트장		
	위원	의료정보실	실장	지승훈	
전담간호사위원회 (7)	간사	진단검사의학과	실장	신정임	
	위원장	정형외과	부교수	하정구	진료부원장
	위원	정형외과	조교수	정규성	
	위원	비뇨의학과	부교수	박민구	기획실장
	위원	총무부장	부장	오승현	
	위원	간호부	파트장		
	위원	간호부	부장	라영선	
간사	간호부	선임간호사	신은숙	전담간호사	

## 6. 지원부서 부서장 명단

2022년 3월 1일 기준

부서별	직위	성명	비고
사무국	사무국장	백기영	
경리부	부장	오승현	원무, 총무부장 겸직
보험심사실	팀장	한수영	
시설부	부장	전병준	관리부장 겸직
의료정보실	실장	지승훈	
영양부	부장	우예지	
진단검사의학과	실장	신정임	
병리과	실장		
영상의학과	실장	유완재	
물리치료실	실장	유병길	
약제부	부장	강균화	
간호부	부장	라영신	
의무기록실	실장	정현주	
의학도서실	사서		
경비실	반장	우승국	

## 7. 과별 의사 배치 현황

2022년 3월 1일 기준

진료과	구분	전속		레지던트				계	
		전문의	일반의	1년차	2년차	3년차	4년차		소계
내과(IM)		16						0	16
소아청소년과(PD)		1						0	1
신경과(NM)		3						0	3
정신건강의학과(NP)		1						0	1
피부과(DM)		0						0	0
외과(GS)		3						0	3
흉부외과(TS)		0						0	0
정형외과(OS)		4						0	4
신경외과(NS)		1						0	1
성형외과(PS)		1						0	1
산부인과(OG)		1						0	1
안과(OT)		2						0	2
이비인후과(OL)		1						0	1
비뇨의학과(UR)		2						0	2
마취통증의학과(AN)		2						0	2
영상의학과(RD)		4						0	4
건강증진센터		1						0	1
진단검사의학과(CP)		1						0	1
병리과(AP)		1						0	1
가정의학과(FM)		3						0	3
응급의학과(EM)		5						0	5
치과(DS)		0						0	0
계(TOTAL)		53	0	0	0	0	0	0	53
		53		인턴 계 (치과 인턴 포함)				8	61
				인턴·레지던트 계				8	

## 8. 간호사 배치 현황

2023년 2월 28일 기준

구분 단위별	침상 수	간호사						조무요원					계	도급/ 파견직	비고
		간호 부장	과장 이상	선임 간호사	일반 간호사	비정 규직	소계	간호 조무사	조무 사	조무 기사	Y.G	소계			
간호부		1	1	1			3					0	3		
일반 병동	11층	45		2	4	10	16			1		1	17		파견직(이송)
	10층	폐쇄													1
	소계	45		2	4	10	16			1		1	17		
간호 간병 병동	7층	53		1	4	11	16	4		1		5	21	2	
	6층	45		1	4	14	19	5		1		6	25	3	
	소계	98		2	8	25	35	9		1		10	45	5	
중환자실	15		1	3	18	22	3	2		1		6	28	.	
특수 부서	분만실	1			1	2	0					0	0		필요시
	신생아실	3			1	2	0					0	0		
	수술실	5			2	8	10		1	1		2	12		
	회복실	5			1	3	4					0	4		
	응급실	10		1	3	10	14					0	14	1	
	인공신장실	24			3	4	7					0	7		
	중앙공급실				1		1					0	1	4	
	소계			0	1	10	25	36	0	1	1	0	2	38	5
전담간호사				10	18	28							28		
외래	진료과	21실		1	5	5	1	12	2	4	2		8	20	
	내시경실			1	2	4	7						7	2	
	심장검사실						0						0		
	영상의학과				2		2						2		
	소계			2	9	9	1	21	2	4	2		8	29	2
기타	건강관리과				3		3	1				1	4		
	정맥팀														
	교육상담					1	1						1		
	전산					1	1						1		
	주사실						0						1		
	진료협력				1		1						1		
	소계			0	4	2	0	6					6		
총계	158	1	9	49	107	1	167	14	7	5	1	27	194	12	
휴직 (분만/육아/리후레쉬)			1	6	4		11		1			1	13		219 (도급 포함)

## ▶ 각종 진료 통계

### 1. 연도별 환자 통계

과별	연도별		2018년		2019년		2020년		2021년		2022년	
	외래	입원	외래	입원	외래	입원	외래	입원	외래	입원	외래	입원
	O.P.D.	I.P.D.	O.P.D.	I.P.D.	O.P.D.	I.P.D.	O.P.D.	I.P.D.	O.P.D.	I.P.D.	O.P.D.	I.P.D.
내과(IM)	73,090	3,559	72,584	2,954	67,641	2,935	67,227	2,837	54,673	1,181		
소아청소년과(PD)	1,802	2	1,784	1	727	0	836		695			
정신건강의학과(NP)	8,037	-	7,553	-	6,468	-	6,694		6,481			
신경과(NM)	12,952	435	15,292	346	14,422	328	15,569	230	13,652	160		
피부과(DM)	6,488	6	6,406	15	5,387	4	1,910	3				
외과(GS)	11,263	1,629	11,134	1,452	10,037	1,186	10,090	995	6,937	601		
흉부외과(TS)	317	21	-	-	-	-						
성형외과(PS)	3,767	202	3,506	197	3,472	247	3,630	259	3,294	211		
정형외과(OS)	25,937	1,850	26,734	2,034	21,364	1,868	15,644	1,337	14,959	1,223		
신경외과(NS)	7,850	609	7,362	452	7,467	479	4,811	182				
산부인과(OBGY)	5,170	176	5,679	121	4,721	91	4,831	62	4,235	60		
안과(OT)	8,884	152	6,794	86	6,845	216	7,679	267	1,804	56		
이비인후과(OL)	7,420	227	6,902	196	3,394	48	3,066	34	3,049	24		
비뇨의학과(UR)	13,326	391	12,967	387	8,536	218	11,125	290	10,615	344		
가정의학과(FM)	7,249	3	8,417		7,788	1	9,615		7,851			
치과(DS)	4,351		3,997		3,359		1,009					
방사선종양학과(RT)	143		118		95		119		85			
응급실(ER)	17,669		15,816		18,534		22,695		14,428			
응급의학과(EM)								38		451		
종합검진센터(AMHC)	942		1,514		1,270		1,522		1,474			
건강관리과(HC)	9,059		8,433		7,329		8,896		7,205			
금연클리닉(SCC)	205		219		149		94		111			
신생아(NB)												
비만센터(OBC)	3,053		1,174		331		512		298			
통증치료실(PMC)	1,411		1,200		1,411		2,147		2,258			
항공신체검사클리닉(AME)	25		76		41		15		3			
수술전마취검사진료(ANP)	86		87		153		179					
선별진료소(MER)					15,252		24,114		9,373			
예방접종클리닉(PIC)							11,046		867			
생활습관병클리닉(FLC)									476			
코로나19대면클리닉(MCV)									86			
코로나19후유증클리닉(MCP)									592			
통원치료	15,239		20,231		16,149		16,646		14,913			
계(TOTAL)	245,735	9,262	245,979	8,241	232,342	7,621	251,721	6,534	180,414	4,311		

## 2. 외래환자 월별 통계

구분 과별	2022년																				
	3월			4월			5월			6월			7월			8월			9월		
	초진 New	재진 Old	소계	초진 New	재진 Old	소계	초진 New	재진 Old	소계	초진 New	재진 Old	소계	초진 New	재진 Old	소계	초진 New	재진 Old	소계	초진 New	재진 Old	소계
내과	564	4,554	5,118	357	4,560	4,917	343	4,741	5,084	334	4,419	4,753	278	4,565	4,843	244	4,098	4,342	264	4,104	4,368
소아청소년과	145	33	178	74	29	103	20	27	47	10	41	51	15	27	42	15	42	57	4	40	44
정신건강의학과	38	518	556	31	507	538	50	485	535	43	557	600	42	528	570	40	482	522	25	548	573
신경과	163	1,021	1,184	135	980	1,115	182	1,075	1,257	147	1,062	1,209	148	1,034	1,182	132	1,019	1,151	149	1,015	1,164
피부과			0			0			0			0			0			0			0
외과	139	549	688	64	538	602	89	497	586	72	480	552	67	486	553	81	553	634	66	492	558
흉부외과			0			0			0			0			0			0			0
성형외과	294	197	491	79	173	252	53	181	234	46	198	244	48	187	235	46	192	238	48	199	247
정형외과	211	1,060	1,271	190	959	1,149	214	983	1,197	177	1,069	1,246	182	1,024	1,206	211	1,053	1,264	199	1,006	1,205
신경외과			0			0			0			0			0			0			0
산부인과	84	315	399	34	303	337	33	344	377	36	319	355	25	333	358	49	296	345	40	310	350
안과	61	547	608	51	546	597	19	509	528			0			0			0			0
이비인후과	216	200	416	52	207	259	77	207	284	65	186	251	53	160	213	48	198	246	50	197	247
비뇨의학과	108	825	933	94	791	885	85	799	884	76	783	859	66	766	832	82	857	939	70	814	884
가정의학과	253	690	943	197	567	764	121	550	671	76	522	598	108	508	616	162	614	776	139	551	690
치과			0			0			0			0			0			0			0
방사선종양학과	1	8	9	2	6	8	1	7	8		9	9	1	10	11		4	4	1	7	8
응급실	1,507	345	1,852	970	324	1,294	1,008	440	1,448	849	327	1,176	1,044	326	1,370	1,107	310	1,417	942	256	1,198
종합검진센터	137		137	111		111	595		595	77		77	79		79	122		122	154		154
건강관리과	381		381	441		441	80		80	744		744	830		830	563		563	550		550
통증치료실	20	156	176	26	137	163	33	204	237	36	161	197	17	168	185	24	183	207	30	159	189
항공신체검사 클리닉			0			0	3		3			0			0			0			0
수술전 마취진료			0			0			0			0			0			0			0
코로나19 대면클리닉			0	1		1	3		3	2		2	1		1	21	2	23	4		4
코로나19 후유증클리닉			0	76	23	99	79	66	145	51	53	104	15	33	48	43	43	86	27	30	57
선별치료소	900	538	1,438	731	257	988	669	210	879	530	138	668	871	193	1,064	959	244	1,203	649	155	804
예방접종클리닉	60	48	108	39	122	161	17	62	79	5	31	36	30	76	106	23	49	72	2	10	12
통원치료		1,209	1,209		1,188	1,188		1,287	1,287		1,251	1,251		1,229	1,229		1,340	1,340		1,225	1,225
계(TOTAL)	5,282	12,813	18,095	3,755	12,217	15,972	3,774	12,674	16,448	3,376	11,606	14,982	3,920	11,653	15,573	3,972	11,579	15,551	3,413	11,118	14,531

구분 과별	2022년									2023년						계		
	10월			11월			12월			1			2			계		
	초진 New	재진 Old	소계	초진 New	재진 Old	소계	초진 New	재진 Old	소계	초진 New	재진 Old	소계	초진 New	재진 Old	소계	초진 New	재진 Old	계
내과	245	4,034	4,279	238	4,093	4,331	236	4,115	4,351	199	4,063	4,262	181	3,778	3,959	3,483	51,124	54,607
소아청소년과	4	24	28	4	36	40	12	34	46	2	22	24	3	32	35	308	387	695
정신건강의학과	31	485	516	29	481	510	35	521	556	23	484	507	31	467	498	418	6,063	6,481
신경과	113	941	1,054	135	1,037	1,172	133	942	1,075	111	904	1,015	137	937	1,074	1,685	11,967	13,652
피부과			0			0			0			0			0	0	0	0
외과	54	539	593	71	513	584	64	453	517	60	475	535	45	490	535	872	6,065	6,937
흉부외과			0			0			0			0			0	0	0	0
성형외과	46	222	268	54	248	302	46	242	288	41	192	233	50	212	262	851	2,443	3,294
정형외과	233	1,073	1,306	217	1,064	1,281	224	1,137	1,361	181	1,109	1,290	175	1,008	1,183	2,414	12,545	14,959
신경외과			0			0			0			0			0	0	0	0
산부인과	37	316	353	48	288	336	30	294	324	40	331	371	25	305	330	481	3,754	4,235
안과		30	30	3	13	16	2	23	25			0			0	136	1,668	1,804
이비인후과	54	163	217	57	196	253	44	159	203	58	154	212	65	183	248	839	2,210	3,049
비뇨의학과	102	768	870	95	858	953	69	799	868	69	768	837	79	792	871	995	9,620	10,615
가정의학과	170	644	814	174	632	806	157	642	799	118	547	665	104	556	660	1,779	7,023	8,802
치과			0			0			0			0			0	0	0	0
방사선종양학과	1	4	5		5	5	3	5	8		5	5		5	5	10	75	85
응급실	814	190	1,004	772	201	973	861	185	1,046	736	195	931	583	136	719	11,193	3,235	14,428
종합검진센터	131		131	195		195	184		184	90		90	114		114	1,989	0	1,989
건강관리과	539		539	760		760	1,154		1,154	346		346	302		302	6,690	0	6,690
통증치료실	18	117	135	44	178	222	21	144	165	27	161	188	25	169	194	321	1,937	2,258
항공신체검사 클리닉			0			0			0			0			0	3	0	3
수술전 마취진료			0			0			0			0			0	0	0	0
코로나19 대면클리닉	10		10	14		14	21	1	22	4		4	2		2	83	3	86
코로나19 후유증클리닉	10	9	19	7	1	8	14		14	6	1	7	5		5	333	259	592
선별진료소	336	78	414	486	132	618	412	153	565	304	116	420	218	94	312	7,065	2,308	9,373
예방접종클리닉	5	16	21	44	75	119	22	66	88	15	37	52	8	5	13	270	597	867
통원치료		1,256	1,256		1,237	1,237		1,245	1,245		1,264	1,264		1,182	1,182	0	14,913	14,913
계(TOTAL)	2,953	10,909	13,862	3,447	11,288	14,735	3,744	11,160	14,904	2,430	10,828	13,258	2,152	10,351	12,503	42,218	138,196	180,414

## 3. 퇴원환자 월별 통계

과별	구분	2022년													
		3월		4월		5월		6월		7월		8월		9월	
		실인원	연일수	실인원	연일수	실인원	연일수	실인원	연일수	실인원	연일수	실인원	연일수	실인원	연일수
내과(IM)		155	1,123	158	1,132	104	631	86	649	122	1,999	146	984	118	888
소아청소년과(PD)															
정신건강의학과(NP)															
신경과(NM)		31	198	12	72	19	123	19	98	17	98	19	158	13	60
피부과(DM)															
외과(GS)		68	362	58	269	58	249	58	278	61	360	59	338	62	303
흉부외과(TS)															
성형외과(PS)		14	15	14	18	20	24	19	21	19	30	19	54	14	16
정형외과(OS)		86	539	108	631	90	673	90	575	101	579	124	850	110	766
신경외과(NS)															
산부인과(OBGY)		17	54	3	5	5	9	8	13	7	13	1	1	2	4
안과(OT)		27	29	24	25	5	9								
이비인후과(OL)		1	2	6	19	1	2	2	9	3	15	4	34	3	16
비뇨기과(UR)		30	80	30	77	44	105	33	83	30	52	26	108	23	61
치과(DS)															
방사선종양학과(RT)															
가정의학과(FM)															
응급의학과(EM)		1	1	2	4	4	13	2	4			4	9	3	7
신생아(NB)															
계(TOTAL)		430	2,403	415	2,252	350	1,838	317	1,730	360	3,146	402	2,536	348	2,121

과별	구분	2022년						2023년				계		퇴원 환자	입원 환자
		10월		11월		12월		1월		2월		실인원	연일수	평균 재원일수	재원 인원수
		실인원	연일수	실인원	연일수	실인원	연일수	실인원	연일수	실인원	연일수				
내과(IM)		122	846	150	1,209	119	943	102	779	88	990	1,470	12,173	8.3	11,363
소아청소년과(PD)															
정신건강의학과(NP)															
신경과(NM)		12	81	16	72	14	135	5	38	9	75	186	1,208	6.5	1,153
피부과(DM)															
외과(GS)		43	298	49	355	49	242	42	181	39	202	646	3,437	5.3	3,353
흉부외과(TS)															
성형외과(PS)		22	35	21	31	18	23	12	55	20	50	212	372	1.8	241
정형외과(OS)		95	458	118	842	120	812	110	677	107	518	1,259	7,920	6.3	8,212
신경외과(NS)															
산부인과(OBGY)		2	8	4	6	6	12	6	11	3	8	64	144	2.3	136
안과(OT)												56	63	1.1	14
이비인후과(OL)		1	3	2	9	2	5	1	3	1	14	27	131	4.9	124
비뇨기과(UR)		28	54	24	46	29	79	25	55	34	92	356	892	2.5	796
치과(DS)															
방사선종양학과(RT)															
가정의학과(FM)															
응급의학과(EM)		5	10	4	9	2	2	4	7	1	2	32	68	2.1	580
신생아(NB)															
계(TOTAL)		330	1,793	388	2,579	359	2,253	307	1,806	302	1,951	4,308	26,408	6.1	25,972

## 4. 외래, 퇴원환자 종류별 통계

과별	구분	외래										계	과별 구성비 (%)		
		건보		급여		산재		일반		자보				기타	
		환자수	(%)	환자수	(%)	환자수	(%)	환자수	(%)	환자수	(%)			환자수	(%)
내과(IM)	49,127	92.0	3,507	6.6	2	0.0	673	1.3	1	0.0	81	0.2	53,391	32.4	
소아청소년과(PD)	648	93.2	10	1.4	0	0.0	25	3.6	0	0.0	12	1.7	695	0.4	
정신건강의학과(NP)	5,845	90.2	413	6.4	111	1.7	20	0.3	59	0.8	33	0.5	6,481	3.9	
신경과(NRM)	10,903	89.5	1,120	9.2	43	0.4	50	0.4	28	0.2	34	0.3	12,178	7.4	
외과(GS)	6,344	91.5	532	7.7	0	0.0	18	0.3	5	0.1	38	0.5	6,937	4.2	
성형외과(PS)	2,819	85.6	52	1.6	47	1.4	280	8.5	14	0.4	82	2.5	3,294	2.0	
정형외과(OS)	13,364	89.3	647	4.3	391	2.6	47	0.3	438	2.7	72	0.5	14,959	9.1	
산부인과(OBGY)	4,114	97.1	58	1.4	0	0.0	43	1.0	0	0.0	20	0.5	4,235	2.6	
안과(OT)	1,653	91.6	137	7.6	7	0.4	2	0.1	3	0.2	2	0.1	1,804	1.1	
이비인후과(OL)	2,767	90.8	192	6.3	2	0.1	43	1.4	12	0.4	33	1.1	3,049	1.9	
비뇨의학과(UR)	9,199	91.8	691	6.9	50	0.5	40	0.4	4	0.0	32	0.3	10,016	6.1	
가정의학과(FM)	7,232	92.1	170	2.2	0	0.0	360	4.6	1	0.0	88	1.1	7,851	4.8	
금연클리닉(SCC/M)	100	90.1	7	6.3	0	0.0	3	2.7	0	0.0	1	0.9	111	0.1	
방사선종양학과(RT)	78	91.8	6	7.1	0	0.0	1	1.2	0	0.0	0	0.0	85	0.1	
비만센터(OBC)	203	68.1	4	1.3	0	0.0	87	29.2	0	0.0	4	1.3	298	0.2	
두통클리닉(HAC)	1,344	91.2	122	8.3	5	0.3	2	0.1	1	0.1	0	0.0	1,474	0.9	
남성건강클리닉(MEN)	522	87.1	34	5.7	0	0.0	25	4.2	0	0.0	18	3.0	599	0.4	
지방간클리닉(FLC)	1,210	94.4	70	5.5	0	0.0	1	0.1	0	0.0	1	0.1	1,282	0.8	
생활습관병클리닉(FLC)	454	95.4	12	2.5	0	0.0	10	2.1	0	0.0	0	0.0	476	0.3	
통증치료실(PMC)	1,863	82.5	260	11.5	33	1.5	3	0.1	98	3.7	1	0.0	2,258	1.4	
응급실(ER)	10,111	70.1	311	2.2	3	0.0	1,788	12.4	172	1.0	2,043	14.2	14,428	8.8	
항공신체검사클리닉(AME)	1	33.3	0	0.0	0	0.0	2	66.7	0	0.0	0	0.0	3	0.0	
선별진료소(MER)	5,133	54.8	44	0.5	0	0.0	2,123	22.7	0	0.0	2,073	22.1	9,373	5.7	
코로나19 대면클리닉(MCV)	76	88.4	8	9.3	0	0.0	0	0.0	0	0.0	2	2.3	86	0.1	
코로나19 후유증클리닉(MCP)	577	97.5	10	1.7	0	0.0	2	0.3	0	0.0	3	0.5	592	0.4	
건강관리과(HC)							7,205	100.0					7,205	4.4	
종합검진센터(AMHC)							1,474	100.0					1,474	0.90	
계(Total)	135,687	82.4	8,417	5.1	694	0.4	14,327	8.7	836	0.4	4,673	2.8	164,634	100.0	

※외래: 선별진료, 통원 제외

과별	구분	퇴원										과별 구성비(%)	
		건보		급여		산재		일반		자보			계
		환자수	(%)	환자수	(%)	환자수	(%)	환자수	(%)	환자수	(%)		
내과(IM)	1,288	87.6	178	12.1			4	0.3			1,470	34.1	
소아청소년과(PD)											0	0.0	
정신건강의학과(NP)											0	0.0	
신경과(NRM)	169	90.9	16	8.6			1	0.5			186	4.3	
외과(GS)	592	91.6	51	7.9			2	0.3	1	0.2	646	15.0	
성형외과(PS)	193	91.0	7	3.3			11	5.2	1	0.5	212	4.9	
정형외과(OS)	1,106	87.8	47	3.7	59	4.7	8	0.6	39	3.1	1,259	29.2	
산부인과(OBGY)	64	100.0									64	1.5	
안과(OT)	54	96.4	2	3.6							56	1.3	
이비인후과(OL)	25	92.6	1	3.7			1	3.7			27	0.6	
비뇨의학과(UR)	328	92.1	26	7.3			2	0.6			356	8.3	
가정의학과(FM)											0	0.0	
금연클리닉(SCC/M)											0	0.0	
방사선종양학과(RT)											0	0.0	
비만센터(OBC)											0	0.0	
두통클리닉(HAC)											0	0.00	
남성건강클리닉(MEN)											0	0.0	
지방간클리닉(FLC)											0	0.0	
생활습관병클리닉(FLC)											0	0.0	
통증치료실(PMC)											0	0.0	
응급실(ER)											0	0.0	
응급의학과(EM)	31	96.9					1	3.1			32	0.7	
항공신체검사클리닉(AME)											0	0.0	
선별진료소(MER)											0	0.0	
코로나19 대면클리닉(MCV)											0	0.0	
코로나19 후유증클리닉(MCP)											0	0.0	
건강관리과(HC)											0	0.0	
종합검진센터(AMHC)											0	0.0	
계(Total)	3,850	89.4	328	7.6	59	1.4	30	0.7	41	1.0	4,308	100.0	

## 5. 수술환자 과별 통계

과별	월별	2022년										2023년		계	
		3월	4월	5월	6월	7월	8월	9월	10월	11월	12월	1월	2월		
내과(IM)															
소아청소년과(PD)															
정신건강의학과(NP)															
피부과(DM)															
외과(GS)		29	24	31	26	16	20	28	27	19	25	35	25	305	
위암센터(KGCC)															
흉부외과(TS)															
성형외과(PS)		15	16	20	21	24	23	18	25	24	18	12	21	237	
정형외과(OS) (OSF 포함)		83	85	77	82	93	88	84	90	99	101	82	81	1,045	
신경외과(NS)															
산부인과(OBGY) (D/C 포함)		7	3	7	9	6	1	1	3	6	4	8	2	57	
안과(OT)		73	59	31										163	
이비인후과(OL)		4	1	3	2	3	3		2	3	2	2	2	27	
비뇨기과(UR)		19	27	40	23	30	20	19	18	20	26	18	22	282	
통증치료실(PMC)		12	25	28	27	29	23	17	15	36	20	19	15	266	
영상의학과(RAD)															
계		242	240	237	190	201	178	167	180	207	196	176	168	2,382	

## 6. 마취 통계

구분	월별	전신마취 (General)	척추마취 (Spinal)	국소마취 (Local)	경막외마취 (Epidural)	부분마취 (BPB)	경막외/척추 혼합마취 (Epi/spi)	신경차단 (Nerve B)	감시마취관리 (MAC)	none	계	수술 취소	재수술
		2022년	3월	88	31	103	0	12	0	0	8	0	242
	4월	76	43	101	0	10	0	0	7	0	237	10	0
	5월	87	30	97	0	6	0	0	12	1	233	7	0
	6월	82	36	53	0	6	0	0	12	0	189	3	0
	7월	92	34	51	0	12	0	0	11	0	200	4	0
	8월	65	40	48	0	11	0	0	12	0	176	5	0
	9월	59	42	46	0	14	0	0	7	0	168	1	0
	10월	73	31	50	0	20	0	0	8	0	182	2	0
	11월	60	61	60	0	14	0	0	11	0	206	7	0
	12월	88	35	40	0	20	0	0	12	0	195	3	0
2023년	1월	61	46	40	0	14	0	0	12	0	173	3	0
	2월	56	41	34	0	26	0	0	11	0	168	5	0
계		887	470	723	0	165	0	0	123	1	2,369	59	0

## 7. 응급센터 환자 통계

### 1) 과별 통계

과별	2022년												계
	3월	4월	5월	6월	7월	8월	9월	10월	11월	12월	1월	2월	
EMD	1,769	1,238	1,366	1,099	1,299	1,345	1,144	944	909	978	870	668	13,629
ENT		2	1	3	1	3	1		2	1	1	1	16
GSR	13	9	9	10	7	5	4	2	7	7	4	6	83
GYN		1				1			1				3
MED	31	24	41	36	40	38	27	33	33	38	35	22	398
NMD	9	6	8	10	5	4	9	2	7	4	3	8	75
OSD	14	11	10	13	17	15	10	16	8	15	10	11	150
PSR	13	4	8	3		3	3	3	6	2	4	3	52
URO	1	1	5	1	1		3	2	2	1	3	2	22
소계	1,850	1,296	1,448	1,175	1,370	1,414	1,201	1,002	975	1,046	930	721	14,428

### 2) 급여 종류별 통계

과별	2022년												계
	3월	4월	5월	6월	7월	8월	9월	10월	11월	12월	1월	2월	
일반환자	370	422	585	465	425	366	337	216	141	189	198	117	3,831
보험환자	1,480	874	863	710	945	1,048	864	786	834	857	732	604	10,597
소계	1,850	1,296	1,448	1,175	1,370	1,414	1,201	1,002	975	1,046	930	721	14,428

### 3) 월별 처치 결과

과별	2022년												계
	3월	4월	5월	6월	7월	8월	9월	10월	11월	12월	1월	2월	
입원	165	105	81	62	87	145	89	89	110	98	64	60	1,155
귀가	1,379	945	1,020	894	1,087	1,137	993	847	800	884	788	613	11,387
전원	6	3	6	2	11	4	9	7	2	5	7	3	65
사망			1										1
진료 외 방문	285	242	340	215	180	125	110	59	62	59	71	45	1,793
기타	15	1		2	5	3			1				27
사고환자수	252	321	357	358	413	441	366	380	384	389	309	255	4,225
(5PM~7AM) 내원 환자수	747	536	589	448	629	572	494	408	437	473	385	327	6,045

## 8. 사망 통계

과별	2022년												2023년		계
	3월	4월	5월	6월	7월	8월	9월	10월	11월	12월	1월	2월			
48시간 이전 사망	0	2	0	0	0	2	0	0	0	0	0	0	0	4	
48시간 이후 사망	6	4	3	3	11	5	3	3	6	2	0	2	48		
입원 사망 계	6	6	3	3	11	7	3	3	6	2	0	2	52		
조사망률(%)	1.4	1.4	0.9	0.9	3.1	1.7	0.9	0.9	1.5	0.6	0.0	0.7	1.2		
순사망률(%)	1.4	1.0	0.9	0.9	3.1	1.3	0.9	0.9	1.5	0.6	0.0	0.7	1.1		
산모 사망수	0	0	0	0	0	0	0	0	0	0	0	0	0		
산모 사망률(%)	0.0	0.0	0.0	0.0	0.0	0.0	0.0	0.0	0.0	0.0	0.0	0.0	0.0		
신생아 사망수	0	0	0	0	0	0	0	0	0	0	0	0	0		
신생아 사망률(%)	0.0	0.0	0.0	0.0	0.0	0.0	0.0	0.0	0.0	0.0	0.0	0.0	0.0		
응급실 사망수			1										1		
D.O.A													0		

## 9. 과별 전과 환자수 통계

BY \ TO	IM	NM	PD	NP	DR	GS	TS	PS	OS	NS	OBGY	OT	OL	UR	DS	FM	EM	계
내과(IM)		29		3		31		1	34		6		1	16				121
소아청소년과(PD)																		0
정신건강의학과(NP)	3																	3
신경과(NM)	9					3												12
피부과(DR)																		0
외과(GS)	10																	10
흉부외과(TS)																		0
성형외과(PS)																		0
정형외과(OS)	12	1																13
신경외과(NS)																		0
산부인과(OBGY)	3	1																4
안과(OT)																		0
이비인후과(OL)																		0
비뇨기과(UR)	7					2			1									10
치과(DS)																		0
가정의학과(FM)																		0
응급의학과(EM)	360	9				22		1	15		3		2	5				417
계(TOTAL)	404	40	0	3	0	58	0	2	50	0	9	0	3	21	0	0	0	590

## 10. 과별 협의 진단수 통계

TO BY	IM	NM	PD	NP	DR	GS	TS	PS	OS	NS	OBGY	OT	OL	UR
내과(IM)	933	304		27		153		24	114		36	23	132	167
소아청소년과(PD)														
정신건강의학과(NP)	14					3							1	
신경과(NM)	178			6		8		2	12			3	18	21
피부과(DR)														
외과(GS)	406	41		5		60		3	7		22	3	24	46
성형외과(PS)	22	6		1										
정형외과(OS)	707	82		14		23		1	28		5	3	18	62
신경외과(NS)														
산부인과(OBGY)	13					1								
안과(OT)														
이비인후과(OL)	17	2						1			1			
비뇨기과(UR)	119	18		1		13			4		2		2	
치과(DS)														
가정의학과(FM)														
응급의학과(EM)	89	12				21		1	11		5		2	6
계(TOTAL)	2,498	465	0	54	0	282	0	32	176	0	71	32	197	302

TO BY	DS	FM	OBC	EM	RD	RT	AN	PMC	LM	AP	NF	기타	계
내과(IM)		2			82	1	3	15			16	779	2,811
소아청소년과(PD)													0
정신건강의학과(NP)												15	33
신경과(NM)					4			5			1	64	322
피부과(DR)													0
외과(GS)		3			16	7	19	1			3	149	815
성형외과(PS)							1						30
정형외과(OS)					1		6	74			8	40	1,072
신경외과(NS)													0
산부인과(OBGY)		1											15
안과(OT)													0
이비인후과(OL)												4	25
비뇨기과(UR)					7		1					13	180
치과(DS)													0
가정의학과(FM)													0
응급의학과(EM)												52	199
계(TOTAL)	0	6	0	0	110	8	30	95	0	0	28	1,116	5,502

## 11. 사회사업과 통계

### 1) 과별 통계

과별	2022											2023		계
	3월	4월	5월	6월	7월	8월	9월	10월	11월	12월	1월	2월		
내과	27	33	21	23	25	19	23	30	21	29	25	31	307	
소아청소년과	1		1					1					3	
정신건강의학과		2	1	1				2			2		8	
신경과	5	7	2	2	3	5	1	3	3	5	2	7	45	
피부과													0	
외과	3	4	2	7	6	5	7	4	3	5	2	1	49	
흉부외과													0	
성형외과	2	1	1			1			2	1		1	9	
정형외과	10	13	8	6	9	12	8	5	7	13	8	12	111	
신경외과													0	
산부인과	1	2		3	3	1	2	1		1	1		15	
안과	3	7	10					1					21	
이비인후과	1	4	1	4	5	3	2		4	1	5		30	
비뇨의학과	8	2	4	6	4	6	2	1		2	4		39	
가정의학과	9	2	1	6	4	2	4	3	5	6	4	2	48	
치과													0	
치료방사선과													0	
응급실	1	2	3	2		2		1		2	1	1	15	
계(TOTAL)	71	79	55	60	59	56	51	50	45	65	54	55	700	

### 2) 문제별 통계

구분	2022년											2023년		계
	3월	4월	5월	6월	7월	8월	9월	10월	11월	12월	1월	2월		
심리, 사회적 문제 상담 및 지도	1	2	1	1	1	0	1	0	1	3	0	1	12	
지역사회 자원연결	3	3	2	2	10	7	9	11	6	13	7	3	76	
경제적 문제 상담 및 지도	6	7	5	5	3	5	5	5	4	6	5	5	61	
의료보호환자 진료안내	61	67	47	52	45	44	36	34	34	43	42	46	551	
계(TOTAL)	71	79	55	60	59	56	51	50	45	65	54	55	700	

## 12. 생리기능검사실 통계

진료과	2022년												2023년		계
	3월	4월	5월	6월	7월	8월	9월	10월	11월	12월	1월	2월			
Bronchoscopy	0	0	1	0	0	0	0	1	0	0	0	1	3		
Colonoscopy	113	131	144	136	123	142	149	133	166	202	172	132	1,743		
Gastroscopy	283	365	416	476	472	496	475	418	530	601	358	347	5,237		
Sigmoidscopy	4	4	5	3	3	2	2	7	4	1	3	6	44		
ERCP	0	0	2	0	1	0	0	1	0	0	0	0	4		
EUS	8	4	6	10	6	10	4	6	8	7	8	6	83		
심전도	732	754	826	765	815	756	644	761	707	672	616	542	8,590		
운동부하심전도	19	13	19	20	17	17	18	17	20	30	14	19	223		
Holter	33	20	26	31	21	16	26	20	29	27	18	26	293		
Holter(7일 이상)			1	1	0	1	0	2	0	6	2	7	20		
24Hr 혈압	11	10	12	9	11	8	10	14	15	19	15	18	152		
심장초음파	181	167	181	158	160	133	144	116	131	127	91	109	1,698		
심박동기점검	3	2	4	8	2	3	1	6	2	5	2	8	46		
Other study	10	10	6	11	13	5	9	11	15	8	15	12	125		
검진 심전도	66	66	89	93	86	130	160	135	217	190	117	103	1,452		
검진 UCG	10	9	4	13	15	11	9	14	20	29	22	24	180		
노력성폐활량	185	265	240	188	182	220	183	194	179	193	190	180	2,399		
기도가역검사	182	232	214	174	172	204	176	189	172	185	181	167	2,248		
폐용적	130	204	182	141	141	158	142	139	131	133	124	130	1,755		
폐확산능	130	205	182	142	142	158	142	141	131	133	124	131	1,761		
Provochoiline	2	16	15	10	8	3	9	9	18	3	4	8	105		
Mannitol	1	4	5	2	0	0	1	0	0	0	1	3	17		
알리지검사	20	38	54	29	31	43	26	39	41	36	34	31	422		
운동부하폐활량	0	0	0	0	0	0	0	0	0	0	0	0	0		
6분걸기	0	3	0	1	3	0	2	2	2	1	0	1	15		
검진 폐기능	0	0	0	0	0	0	0	0	0	0	89	93	182		
ANS	9	23	14	17	12	9	9	8	4	11	9	12	137		
EMG	8	9	17	10	9	17	18	10	8	21	20	15	162		
EP	5	10	6	4	8	3	1	1	2	9	1	0	50		
F-wave	25	44	38	40	43	57	42	29	36	43	38	47	482		
H-reflex	14	19	18	22	20	33	22	14	15	18	17	24	236		
NCS	54	88	76	81	86	116	84	58	72	90	76	95	976		
TCD	15	14	20	16	27	8	14	12	8	15	11	22	182		
Jolly	2	1	0	0	0	1	1	1	1	0	0	0	7		
Blink	11	16	14	8	5	10	10	8	10	16	10	36	154		
IOM	0	0	0	0	0	0	0	0	0	0	0	0	0		
뇌파	18	20	22	17	19	12	11	17	17	16	17	20	206		
이동뇌파	7	0	0	1	0	0	0	2	0	0	2	1	13		
당뇨혈관	5	10	7	11	13	15	9	12	19	11	16	3	131		
Stress test	2	4	8	6	3	2	8	3	2	6	6	0	50		
Biofeedback	14	8	7	13	5	4	14	9	5	7	11	4	101		
간이후각	1	1	0	0	0	0	0	0	0	0	0	0	2		
TMS & CNT	12	22	0	2	0	0	1	0	1	0	0	0	38		
당뇨검진	2	1	3	3	8	7	4	9	16	18	11	4	86		
신경인지B	19	34	38	31	32	27	39	21	30	26	21	28	346		
노인우울	14	32	27	22	24	18	27	16	24	20	16	20	260		
기타설문	5	10	14	6	7	11	2	0	4	4	13	1	77		
기초설문	160	123	167	153	165	163	175	155	146	159	126	174	1,866		
계(TOTAL)	2,525	3,011	3,130	2,884	2,910	3,029	2,823	2,760	2,958	3,098	2,621	2,610	34,359		

\*생리기능검사실: 내시경, 심장, 심장초음파, 폐기능, 뇌파, 신경생리, 뇌혈류초음파 및 당뇨혈관검사실

## 13. 건강관리과 통계

### 1) 건강관리과 통계

종류별	2022년												2023년		계
	3월	4월	5월	6월	7월	8월	9월	10월	11월	12월	1월	2월			
입사	149	66	109	122	160	72	79	85	84	268	107	58	1,359		
정기	233	375	486	622	670	491	471	454	676	886	239	244	5,847		
계(TOTAL)	382	441	595	744	830	563	550	539	760	1,154	346	302	7,206		

### 2) 종합건강증진센터 통계

구분	2022년												2023년		계
	3월	4월	5월	6월	7월	8월	9월	10월	11월	12월	1월	2월			
일반	36	34	31	33	30	45	25	24	58	74	79	38	507		
직장	101	77	49	44	49	77	129	107	137	110	11	76	967		
계(TOTAL)	137	111	80	77	79	122	154	131	195	184	90	114	1,474		

## ▶ 진료 지원부서 통계

### 1. 영상의학과 진단 통계

#### 1) 일반촬영

##### A. 과별 현황

과별	2022년												2023년		계
	3월	4월	5월	6월	7월	8월	9월	10월	11월	12월	1월	2월			
내과	1,779	1,883	1,592	1,353	1,555	1,507	1,393	1,652	1,556	1,459	1,668	1,251	18,648		
소아청소년과	5		8	7	5	5	7		2	8	2	2	51		
정신건강의학과				2									2		
신경과	80	107	124	121	114	104	127	88	79	73	110	92	1,219		
피부과													0		
일반외과	299	215	331	222	245	280	218	260	244	192	234	204	2,944		
위암센터													0		
흉부외과													0		
성형외과	86	73	101	125	131	106	76	134	126	105	67	113	1,243		
정형외과	4,661	4,403	4,481	4,862	4,506	4,998	4,572	5,038	5,063	5,506	4,559	4,433	57,082		
신경외과					7			3					10		
산부인과	84	50	86	95	76	64	106	104	62	89	72	39	927		
안과	19	10	1										30		
이비인후과	23	31	36	22	21	21	18	23	31	13	18	27	284		
비뇨기과	238	260	262	245	201	266	198	208	164	245	168	200	2,655		
가정의학과	99	102	94	72	75	112	72	80	104	72	65	52	999		
외국인진료소													0		
치과													0		
영상의학과													0		
치료방사선과				4	4							2	0		
응급의학과	1,629	2,095	2,448	2,235	2,427	2,428	2,284	2,610	2,464	2,501	1,664	1,454	26,239		
종합검진센터	187	126	144	138	162	185	259	187	271	355	233	199	2,446		
건강관리과	334	516	494	545	657	565	434	474	562	802	279	390	6,052		
마취통증의학과	45	64	50	143	51	106	73	23	127	55	87	63	887		
섭식장애클리닉													0		
남성건강클리닉		6	2			2	1			1	1	3	16		
두통클리닉	2	1	3	1	1	13	4	8	4	9	8	8	62		
우울증클리닉													0		
파킨슨클리닉													0		
향공신체검사센터			3										3		
지방간클리닉	19	68	96	76	18	61	21	6	10	15	11	8	409		
총 합계	9,589	10,010	10,356	10,268	10,256	10,823	9,863	10,898	10,869	11,500	9,246	8,540	122,218		

##### B. 부위별 현황

부위별	2022년												2023년		계
	3월	4월	5월	6월	7월	8월	9월	10월	11월	12월	1월	2월			
Chest	2,751	2,613	2,255	1,974	2,256	2,483	2,043	2,252	2,168	2,316	2,117	1,678	26,906		
Abdomen	555	582	711	686	638	653	675	621	621	584	654	598	7,578		
Extremity	4,445	4,588	4,957	5,215	5,017	5,076	4,751	5,556	5,300	5,836	4,448	4,247	59,436		
Spine	353	430	466	581	518	542	594	533	673	506	483	412	6,091		
Skull	117	133	186	170	151	175	157	212	264	152	70	140	1,927		
Pelvis	41	39	55	46	71	66	64	59	60	52	49	17	619		
Ribcage	13	30	19	15	37	45	32	67	57	56	42	27	440		
Scanogram	574	533	580	543	501	635	508	553	581	601	542	542	6,693		
P.N.S	228	366	373	270	255	294	253	275	267	273	305	279	3,438		
Mastoid													-		
Adenoid													-		
Mammo	512	696	754	768	812	854	786	770	878	1,124	536	600	9,090		
총 합계	9,589	10,010	10,356	10,268	10,256	10,823	9,863	10,898	10,869	11,500	9,246	8,540	122,218		

## 2) 특수촬영

## A. 과별 현황

과별	2022년											2023년		계
	3월	4월	5월	6월	7월	8월	9월	10월	11월	12월	1월	2월		
내과	5	1	5	1	8			5	1		4	1	31	
소아청소년과													0	
정신건강의학과													0	
신경과							1						1	
피부과														
외과	7	1	2	4	3	5	2	3	1	2		3	33	
한국위암센터									1				1	
흉부외과													0	
성형외과					1								1	
정형외과	15	5	1	11		2	3	2	5		3		47	
신경외과									1				1	
산부인과	2												2	
안과				2	10								12	
이비인후과	11												11	
비뇨기과	66	6	12	22	41	8	7	25	15		37	30	269	
종합검진센터													0	
건강관리과													0	
마취통증의학과	1	1		16		2							20	
총 합계	107	14	20	56	63	17	13	35	24	2	44	34	429	

## B. 부위별 현황

부위별	2022년											2023년		계
	3월	4월	5월	6월	7월	8월	9월	10월	11월	12월	1월	2월		
Esophagogram													0	
U.G.I			1			1						1	3	
Small Bowel													0	
Duodeno													0	
Barium enema				1									1	
Reduction													0	
T-tube													0	
I.V.C													0	
Fluoro	2	1	3	4	1	4	1	3		2		3	24	
C-arm	103	11	13	51	61	15	11	31	24	3	44		367	
I.V.P													0	
D.I.P													0	
Biopsy													0	
R.G.P													0	
A.G.P													0	
V.C.U.G												1	1	
Urethrogram	1	2											3	
R.G.U													0	
Cystogram	1		1				1					2	5	
Epidurography													0	
H.S.G													0	
Lymphangio													0	
Myelogram													0	
Arthrogram													0	
Venogram													0	
Fistulogram													0	
Cavernosogram													0	
Shunting (P.E.G)													0	
Galactogram													0	
E.R.C.P			2		1			1					4	
Localization													0	
총합계	107	14	20	56	63	20	13	35	24	5	44	7	408	

## 3) DSA 촬영

## A. 과별 현황

과별	2022년											2023년		계
	3월	4월	5월	6월	7월	8월	9월	10월	11월	12월	1월	2월		
내과	39	42	62	42	35	38	39	33	47	42	18	38	475	
소아청소년과													0	
정신건강의학과													0	
신경과	2			2		2			2			2	10	
피부과													0	
일반외과	12	15	17	40	43	24	13	24	13	11	8	15	235	
한국위암센터													0	
흉부외과													0	
성형외과													0	
정형외과			6	2		2		4	2	4	2		22	
신경외과													0	
산부인과													0	
안과													0	
이비인후과													0	
비뇨기과		11	3	2	17		3	10		3			49	
가정의학과													0	
외국인진료소													0	
치과													0	
영상의학과													0	
치료방사선과													0	
응급의학과					2	7		4	5			5	23	
종합검진센터													0	
건강관리과													0	
마취통증의학과													0	
섭식장애클리닉													0	
남성건강클리닉													0	
두통클리닉													0	
우울증클리닉													0	
파킨슨클리닉													0	
항공신체검사센터													0	
뇌전증클리닉													0	
총 합계	53	68	88	88	97	73	55	75	69	60	28	60	814	

## B. 부위별 현황

부위별	2022년												2023년		계
	3월	4월	5월	6월	7월	8월	9월	10월	11월	12월	1월	2월			
Carotid														0	
TFCA														0	
Aortgram (Thoracic Abd)					2			1	1					4	
Bronchial					2			2	4	4		2		14	
PCVC	3	7	9	8	7	4	8	5		2	1	3		57	
Celiac					2	1				1				4	
Insert Perm Cath														0	
Mesenteric (SMA IMA)					3	1				2				6	
Renal			1		1			1	3	2		1		9	
Spinal														0	
Iliac		2			4			3	2					11	
Insert Central Venous														0	
Insert PICC	7	5	9	12	6	13	8	12	7	12	6	12		0	
us sonoguided for	11	17	18	21	20	15	18	18	9	14	8	17		186	
Femoral					2			1	2					5	
Venogram (SVC IVC)	1	5	4	6	2	2	1	2	1			2		26	
TAE	1				2	1		1	3	5		2		15	
Thrombolysis	1					2						1		4	
Embolization Coil					2			2	3					7	
Embolization Others	1	1			1			1	2	4		2		12	
Angio Plasty		1	1	7	2	2	1	2						16	
Balloon														0	
Dacryocysto					2			2						0	
Sialogram														0	
PTBD	1	3			8	1					1	1		15	
PTBD (PTCS) Tubogram					2	2						1		5	
PTBD Tube Change														0	
PTC														0	
Brachial Angio					2			2	5	4		2		15	
A-V Fistulography	3	1	1	8	3	6	2	3	3	1		6		37	
Drainage (PCD)	4	7	6	12	6	2	6	8	4	4				59	
PTPE														0	
PCNB		1	1		1	1	2	2	1	1				10	
Cardiac (Cath Angio)	1		1	2	1	1				1	1			8	
Coronary	13	15	28	10	12	13	6	7	15	3	10	6		138	
Coronary Stent	3	2	6	1	1	2	1		2			2		20	
IVUS	1	1	2		1	1	1		2					9	
IABP	1													1	
BRTO														0	
Uterin Angio														0	
Biliary Stone Remove														0	
PTCA	1		1	1		3	1				1			8	
Pacemaker														0	
ECMO Start														0	
Insert (요관스텐트설치)														0	
Insert (요관스텐트제거술)														0	
총 합계	53	68	88	88	97	73	55	75	69	60	28	60		814	

## 4) 핵의학 촬영

## A. 과별 현황

과별	2022년												2023년		계
	3월	4월	5월	6월	7월	8월	9월	10월	11월	12월	1월	2월			
내과	1	2	1	3	2	3	4	5		2	2	2	27		
소아청소년과													0		
정신건강의학과													0		
신경과													0		
피부과													0		
일반외과	9	5	3	9	6	8	4	6	5	13	10	9	87		
한국위암센터													0		
흉부외과													0		
성형외과													0		
정형외과													0		
신경외과													0		
산부인과													0		
안과													0		
이비인후과													0		
비뇨기과	2	6	6	6	2	4	3	5	3	4	5	3	49		
가정의학과													0		
총 합계	12	13	10	18	10	15	11	16	8	19	17	14	163		

## B. 부위별 현황

부위별	2022년												2023년		계
	3월	4월	5월	6월	7월	8월	9월	10월	11월	12월	1월	2월			
Thyroid			1	3	2	3	3	2		1		2	17		
Parathyroid		2						3		1	2		0		
Liver													0		
Whole Body Bone	12	11	8	14	8	12	8	11	8	17	15	12	136		
3-Phase Bone													0		
Renal (DTPA)													0		
Renal (DMSA)			1	1									0		
Heart													0		
Lung													0		
Disida													0		
G.I													0		
Testis													0		
Spleen													0		
Salivary													0		
Shuntogram													0		
Cisternogram													0		
Lympangio													0		
GA-67													0		
MIBI													0		
MIBG													0		
Spect Brain (HMPAO)													0		
Spect Brain (Diomox)													0		
Spect Heart (TL-201)													0		
Spect Bone													0		
Spect Liver													0		
Spect Lung													0		
Iodine													0		
총 합계	12	13	10	18	10	15	11	16	8	19	17	14	163		

## 5) 초음파 촬영

## A. 과별 현황

과별	2022년												2023년		계
	3월	4월	5월	6월	7월	8월	9월	10월	11월	12월	1월	2월			
내과	299	242	340	389	277	252	712	250	228	258	239	189	3,675		
소아청소년과													0		
정신건강의학과													0		
신경과	6	9	13	12	12	5	10	2	5	7	6	10	97		
피부과													0		
외과	69	93	88	86	94	100	52	83	75	99	71	49	959		
성형외과		2			1	1	2	1					7		
정형외과	1	3	13	10	2		3		1	2	2	5	42		
신경외과													0		
산부인과	54	68	77	56	59	56	67	61	54	49	65	35	701		
안과													0		
이비인후과				1	5					1	1	1	9		
비뇨기과	6	7	4	7	11	4	3	18	19	31	18	21	149		
가정의학과	59	51	49	28	38	46	37	33	32	35	37	30	475		
영상의학과													0		
치료방사선과													0		
응급의학과			1	4									5		
종합검진센터						30						2	32		
건강관리과						5							5		
두통클리닉					1								1		
지방간클리닉	36	34	31	50	15	15	10	11	8	10	15	14	249		
총 합계	530	509	616	643	515	514	896	459	423	492	454	355	6,406		

## B. 부위별 현황

부위별	2022년												2023년		계
	3월	4월	5월	6월	7월	8월	9월	10월	11월	12월	1월	2월			
Abdomen	166	152	180	215	155	144	102	133	114	127	124	107	1,719		
Pelvic	168	148	178	222	151	127	103	141	132	152	134	115	1,771		
Doppler	19	30	37	35	29	29	20	20	19	24	21	23	306		
Parotid													0		
Brain													0		
Breast	120	132	147	119	129	142	105	117	110	122	129	90	1,462		
Thyroid	39	37	43	35	37	48	23	33	35	43	35	13	421		
Neck	2	4	5	3	1	2	1		1	4	2		25		
Other								1					1		
Penile													0		
Renal													0		
Scrotal													0		
Spine				2		2			1		1		6		
Chest			2										0		
Extremity					1	1			1				3		
Drainage													0		
Marking													0		
R.F.A													0		
P.E.I.T													0		
Thyroid Aspiration	9	5	19	11	9	9	2	8	7	11	2	4	96		
Thyroid Biopsy													0		
Breast Aspiration			1										1		
Breast Biopsy	7	1	2	1	3	1	6	5	3	9	6	2	46		
Kidney Aspiration													0		
Kidney Biopsy												1	1		
Other Aspiration			1										1		
Other Biopsy			1			9							10		
Breast Localization													0		
총 합계	530	509	616	643	515	514	362	458	423	492	454	355	5,871		

## 6) CT 촬영

## A. 과별 현황

과별	2022년											2023년		계
	3월	4월	5월	6월	7월	8월	9월	10월	11월	12월	1월	2월		
내과	283	342	366	338	323	299	280	282	310	279	238	222	3,562	
소아청소년과												1	1	
정신건강의학과					1								1	
신경과	8	8	8	14	11	12	8	6	10	3	10	14	112	
피부과													0	
일반외과	201	167	169	207	174	183	170	161	165	228	150	173	2,148	
성형외과	1	4	5	2	3	2	3	2	6	5	7	13	53	
정형외과	38	26	17	27	25	43	39	30	38	50	27	26	386	
신경외과													0	
산부인과	7	6	14	10	10	10	2	8	15	12	8	14	116	
안과	1	1	1										3	
이비인후과	2	7	5	11	6	2	8	3	1	1	5	7	58	
비뇨기과	113	76	97	96	101	114	63	97	95	103	97	67	1,119	
가정의학과	49	28	32	22	29	32	31	27	31	16	24	23	344	
치료방사선과			2	2	1	2							7	
응급의학과	171	175	165	182	172	176	176	165	161	190	127	158	2,018	
종합검진센터	71	53	33	38	40	74	53	62	91	116	90	84	805	
건강관리과				3	4	3		2	2	2			16	
마취통증의학과			1	1					1	2			5	
섭식장애클리닉													0	
남성건강클리닉		2				2				2	2		8	
두통클리닉			1			1			2				4	
우울증클리닉													0	
파킨슨클리닉													0	
항공신체검사센터													0	
지방간클리닉	22	29	25	29	15	12	11	4	4	9	5	5	170	
총합계	967	924	941	982	915	967	844	849	932	1,018	790	807	10,936	

## B. 부위별 현황

부위별	2022년											2023년		계
	3월	4월	5월	6월	7월	8월	9월	10월	11월	12월	1월	2월		
Brain	24	35	37	41	26	39	41	33	52	37	25	40	430	
Abdomen	267	247	260	283	236	240	200	210	212	256	194	202	2,807	
Chest	123	108	101	117	108	120	109	97	114	127	91	92	1,307	
Pelvis	247	229	253	271	224	230	189	200	206	250	187	201	2,687	
Spine	2	4	5	1	5	10	5	11	16	12	9	11	91	
Facial	7	6	4	3	2	4	4	4	12	8	5	13	72	
Orbital	1		2	1								1	5	
P.N.S						1	1						2	
Pelvic Bone			1			1							0	
Sella													0	
Temporal		2	2	6	3	1	4	1			2	2	23	
Volumetry													0	
Asp & Biopsy													0	
Angio	17	8	14	23	18	17	18	20	16	18	11	11	191	
Aorta	1												1	
Extremity	3	10	3	4	10	3	3	2	4	6	3	3	54	
HR - CT	133	176	137	114	128	115	125	130	126	146	116	103	1,549	
체지방 C-T	11	5	9	19	4	8	9	5	4	6	3	3	86	
3 - D	92	67	88	73	125	146	114	120	140	135	112	96	1,308	
Neck	15	12	16	16	17	21	15	8	19	12	18	18	187	
whole Body	5	4	5	5	3	5	5	3	1	1	1	3	41	
Cardiac	19	11	4	5	6	6	2	5	10	4	13	8	93	
Arthro C-T													0	
총합계	967	924	941	982	915	967	844	849	932	1,018	790	807	10,936	

## 7) Cone Beam CT 촬영

## A. 과별 현황

과별	2022년												2023년		계
	3월	4월	5월	6월	7월	8월	9월	10월	11월	12월	1월	2월			
정형외과	21	19	20	13	28	22	12	16	9	11	9	8	188		
총합계	21	19	20	13	28	22	12	16	9	11	9	8	188		

## B. 부위별 현황

부위별	2022년												2023년		계
	3월	4월	5월	6월	7월	8월	9월	10월	11월	12월	1월	2월			
Ankle CT 3D													0		
Ankle WBCT 3D	13	9	13	9	15	15	8	12	7	9	4	3	117		
Calcaneus CT 3D													0		
Calcaneus WBCT 3D													0		
Foot CT 3D													0		
Foot WBCT 3D	4	8	2	2	5	1		1	1		2	4	30		
Knee CT 3D		1	5										0		
Knee WBCT 3D	4	1		2	8	6	4	3	1	2	3	1	35		
Hand CT 3D													0		
Wrist CT 3D													0		
Elbow CT 3D													0		
Forearm CT 3D													0		
총합계	21	19	20	13	28	22	12	16	9	11	9	8	188		

8) MRI 촬영

A. 과별 현황

과별	2022년												2023년		계
	3월	4월	5월	6월	7월	8월	9월	10월	11월	12월	1월	2월			
내과	24	9	16	11	14	12	18	19	11	14	10	8	166		
소아청소년과		1											0		
정신건강의학과	3	3	5	2	1	5	3	2	1		1	1	27		
신경과	112	165	196	176	213	162	147	129	180	163	147	144	1,934		
피부과													0		
일반외과	3	4	4	3	2	6	5	2	2	4	2	5	42		
성형외과									3			2	5		
정형외과	103	86	113	126	114	108	109	126	132	135	115	147	1,414		
신경외과													0		
산부인과								2		1			3		
안과													0		
이비인후과					2								2		
비뇨기과	10	13	15	10	16	11	11	14	6	12	14	10	142		
가정의학과	3	9	6	2		3	4		2	4		3	36		
응급의학과	34	25	36	42	23	24	21	29	22	20	11	37	324		
종합검진센터	28	17	3	7	13	16	1	6	24	39	31	36	221		
건강관리과				1									1		
마취통증의학과	2	2	3	3					2	5	3	4	24		
두통클리닉	20		9	19	13	14	10	10	4	7	7	9	122		
지방간클리닉	1		1	2	3	2	3						12		
총합계	343	335	407	404	415	363	332	341	392	399	341	406	4,478		

B. 부위별 현황

부위별	2022년												2023년		계
	3월	4월	5월	6월	7월	8월	9월	10월	11월	12월	1월	2월			
Brain	55	59	63	67	70	65	53	43	74	65	55	51	720		
Brain MRA	102	103	111	114	122	114	91	82	114	108	106	126	1,293		
Neck MRA	14	12	15	19	23	18	11	14	11	15	11	12	175		
Spine	14	17	19	19	17	15	20	25	25	19	13	12	215		
Spine Plus	1	3	9	5	5	3	6	5	4	3		4	48		
Extremity	101	83	101	104	102	93	91	107	113	121	103	140	1,259		
Pelvic Bone		2	1							2	1		6		
Sellar	1						1			1			3		
Orbit							1						1		
Temporal	2			1	3	3		1		1			11		
Pelvis	2		4	1	2	2	3	2	1	2	2	1	22		
Abdomen	4	3	5	1	5	1	4	6	5	10	4	2	50		
Facial													0		
Neck													0		
Chest													0		
Breast	2	2	3		1		2	1	2	2	2	1	18		
Others MRA													0		
Diffusion	33	40	60	57	47	38	39	42	37	39	32	45	509		
Perfusion			2				1	1	1	1	1	1	8		
Brain Sella Dynamic		2	1	1		1		1	1	1			8		
Liver Dynamic			1			1	2						4		
Liver Dynamic (Primovist)	3	2	1	4	3	1		1			1	2	18		
Myelogram							1						1		
Heart													0		
Cholangiogram	1		2	1	2	1	1	2		1			11		
Prostate	8	7	9	10	13	6	5	11	4	8	10	9	100		
Arthrography							1						1		
Cine													0		
총합계	343	335	407	404	415	363	332	344	392	399	341	406	4,481		

## 9) B.D.M. 촬영

## A. 과별 현황

과별	2022년												2023년		계
	3월	4월	5월	6월	7월	8월	9월	10월	11월	12월	1월	2월			
내과	21	15	24	23	35	22	32	31	48	19	22	21	313		
소아청소년과													0		
정신건강의학과	15	27	54	27	36	42	15	12	24	33	27	30	342		
신경과		7	2	4	2	3	5	5	2		2		32		
피부과													0		
일반외과	8	12	3	8	3	12	6	3	24	6	5	3	93		
성형외과													0		
정형외과	11	27	17	28	34	24	15	12	23	13	28	17	249		
신경외과													0		
산부인과	40	71	78	46	68	56	60	62	50	58	50	28	667		
안과													0		
이비인후과													0		
비뇨기과	2	12	2	2	12	6	2	16	5	4	4		67		
가정의학과	65	74	96	84	69	57	54	102	59	75	51	66	852		
외국인진료소													0		
치과													0		
영상의학과													0		
치료방사선과													0		
응급의학과													0		
종합검진센터	53	46	44	52	42	75	67	66	112	140	102	90	889		
건강관리과	14	36	30	42	28	48	26	34	22	68	8	20	376		
마취통증의학과	21	21	24	44	24	21	10		9	15	6	18	213		
섭식장애클리닉													0		
남성건강클리닉													0		
두통클리닉													0		
우울증클리닉													0		
파킨슨클리닉													0		
항공신체검사센터				6		12	6	3	9				36		
뇌전증클리닉													0		
총합계	250	348	374	366	353	378	298	346	387	431	305	293	4,129		

## B. 부위별 현황

부위별	2022년												2023년		계
	3월	4월	5월	6월	7월	8월	9월	10월	11월	12월	1월	2월			
Spine	105	148	155	153	150	161	131	147	167	193	134	125	1,769		
Femur	144	200	219	213	202	216	166	199	220	238	171	168	2,356		
Whole Body	1				1	1	1						4		
총합계	250	348	374	366	353	378	298	346	387	431	305	293	4,129		

## 10) 건강관리과 통계

## 부위별 현황

부위별	월별	2022년										2023년		계
		3월	4월	5월	6월	7월	8월	9월	10월	11월	12월	1월	2월	
Chest		153	216	304	414	471	337	325	307	466	639	97	129	3,858
SONO	Abdomen	28	73	66	143	15	26	20	41	70	103	9	11	605
	Breast		1		1		5		8	1	2	2		20
	Doppler						1		1		1		1	4
	Thyroid						3		1	1	2		1	8
총합계		181	290	370	558	486	372	345	358	538	747	108	142	4,495

## 11) 종합건강증진센터 통계

## 부위별 현황

부위별	월별	2022년										2023년		계
		3월	4월	5월	6월	7월	8월	9월	10월	11월	12월	1월	2월	
Chest		135	109	80	77	77	120	15	131	194	180	89	114	1,321
Mammo		21	22	25	22	27	41	58	40	58	62	40	39	455
BDM		53	46	44	52	42	75	67	66	112	140	102	90	889
SONO	Abdomen	64	64	76	76	75	117	152	127	193	179	86	92	1,301
	Breast	18	12	6	9	9	13	13	16	23	30	28	20	197
	Doppler	11	8	6	12	8	17	15	15	32	23	31	20	198
	Thyroid	16	10	6	12	12	23	20	30	36	46	26	20	257
C-T	Brain	5	6	9	7	6	10	12	14	15	16	7	8	115
	Chest	22	22	11	16	15	22	22	20	36	46	30	34	296
	Cardiac	8	1	1	2	3	5		3	4	3	13	6	49
	Abdomen	16	11	9	12	11	20	5	9	20	34	30	25	202
	Spine	2	2	3	1	5	9	5	11	12	11	8	8	77
	체지방CT	2	0				8	9	5	4	6	2	3	39
MRI	Abdomen								2	4	7	1	1	15
	Brain	4	2	1	3		5		1	8	14	11	8	57
	Brain MRA	20	13	2	4		10	1	2	11	17	19	23	122
	Spine	4	2				1		1	1	1		4	14
총합계		401	330	279	305	290	496	394	493	763	815	523	515	5,604

## 12) 외부 판독

촬영별 월별	2022년										2023년		계	
	3월	4월	5월	6월	7월	8월	9월	10월	11월	12월	1월	2월		
일반촬영														0
특수촬영														0
핵의학														0
C-T	8	9	11	6	7	11	12	11	18	17	8	13	131	
MRI	5	8	4	2	5	1	5	11	7	3	4	4	59	
총합계	13	17	15	8	12	12	17	22	25	20	12	17	190	

## 12) 복사 현황 (종류별 현황)

촬영별 월별	2022년										2023년		계
	3월	4월	5월	6월	7월	8월	9월	10월	11월	12월	1월	2월	
CD	227	249	282	342	475	330	303	281	206	277	246	294	3,512
총합계	227	249	282	342	475	330	303	281	206	277	246	294	3,512

## 2. 진단검사의학과 통계

### 1) 생화학부

검사별	월별	2022년										2023년		총계
		3월	4월	5월	6월	7월	8월	9월	10월	11월	12월	1월	2월	
<b>일반화학검사</b>														
AST (GOT)	2,276	2,377	2,573	2,638	2,624	2,288	2,177	2,143	2,381	2,693	1,827	1,790	27,787	
ALT (GPT)	2,277	2,376	2,573	2,638	2,624	2,288	2,177	2,143	2,381	2,693	1,827	1,790	27,787	
Protein	1,872	2,003	2,146	2,105	1,925	1,834	1,760	1,743	1,811	1,821	1,597	1,542	22,159	
Albumin	1,871	2,006	2,146	2,102	1,919	1,828	1,753	1,737	1,796	1,809	1,589	1,538	22,094	
Bilirubin (total)	1,880	1,991	2,143	2,100	1,911	1,830	1,760	1,729	1,794	1,813	1,591	1,541	22,083	
Glucose	2,188	2,319	2,541	2,597	2,564	2,262	2,164	2,120	2,383	2,657	1,813	1,782	27,390	
Creatinine	2,146	2,328	2,408	2,515	2,430	2,226	2,145	2,083	2,270	2,505	1,776	1,762	26,594	
BUN	1,957	2,061	2,134	2,102	1,910	1,831	1,756	1,721	1,799	1,812	1,604	1,548	22,235	
ALP	1,870	1,988	2,129	2,090	1,893	1,813	1,736	1,719	1,776	1,802	1,578	1,524	21,918	
Cholesterol (total)	2,425	2,517	2,687	2,685	2,726	2,358	2,191	2,186	2,378	2,570	1,981	1,894	28,598	
Uric acid	1,976	2,105	2,167	2,158	1,983	1,907	1,826	1,794	1,877	1,885	1,661	1,623	22,962	
Bilirubin (direct)	71	72	96	94	99	142	169	146	203	196	103	101	1,492	
r-GTP	1,181	1,274	1,359	1,517	1,436	1,118	1,087	1,020	1,233	1,417	743	738	14,123	
LDH	133	149	176	173	149	223	249	239	312	254	171	163	2,391	
CK	178	250	280	216	234	249	258	271	325	263	247	178	2,949	
Calcium (total)	362	363	372	390	391	432	459	488	590	551	401	419	5,218	
Magnesium	112	128	201	158	140	191	213	260	331	238	158	161	2,291	
Phosphorus	328	336	348	356	342	380	404	440	500	456	302	333	4,525	
Triglyceride	1,666	1,686	1,782	1,849	1,897	1,618	1,579	1,510	1,740	1,842	1,375	1,356	19,900	
HDL-Cholesterol	1,646	1,670	1,761	1,838	1,876	1,606	1,555	1,495	1,713	1,822	1,357	1,340	19,679	
Amylase	122	147	153	156	142	166	154	158	204	181	119	121	1,823	
LDL-Cholesterol(계산식)	1,315	1,338	1,413	1,522	1,518	1,181	1,106	1,067	1,176	1,301	947	949	14,833	
Na (Sodium)	657	661	733	680	663	706	696	692	762	714	599	576	8,139	
K (Potassium)	672	670	745	688	674	713	706	698	776	727	612	586	8,267	
Cl (Chloride)	642	644	709	664	652	705	693	689	760	713	598	575	8,044	
A/G ratio	5	22	49	40	51	79	115	87	105	95	10	17	675	
Iron	115	80	80	150	94	87	141	83	95	140	85	61	1,211	
TIBC	101	73	70	143	86	79	135	78	91	133	79	58	1,126	
FBS	142	155	150	124	155	157	137	132	143	143	141	102	1,681	
PP2	13	18	16	15	12	20	13	14	17	12	20	11	181	
OGTT Glucose (Fasting)	3	3	9	4	14	3	2	5	2		2	2	49	
OGTT Glucose (120 min)			1		1		1				1	1	5	
HbA1C-NGSP	1,107	1,137	1,208	1,228	1,111	1,166	1,138	1,074	1,219	1,233	1,053	999	13,673	
CRP	634	665	681	641	651	593	612	627	565	545	553	464	7,231	
LDL-Cholesterol	346	367	414	382	430	495	510	508	614	614	481	460	5,621	
RPR (VDRL대체)	449	369	451	469	437	456	468	490	589	738	445	379	5,740	
UIBC(검진전용)		9	13	9	9	7	14	10	16	16	1	3	107	
Globulin(검진)	1	15	46	38	45	70	114	78	98	91	5	15	616	
Homocysteine	47	50	49	50	53	74	117	94	121	103	90	83	931	
Post BUN	54	57				51	54	53		54	52	54	429	
TSAT	101	73	70	142	85	79	135	78	91	133	79	58	1,124	
Glycated albumin	67	70	62	63	80	61	50	54	51	44	56	40	698	
소계	35,008	36,622	39,144	39,529	38,036	35,372	34,529	33,756	37,088	38,829	29,729	28,737	426,379	
<b>Body fluid</b>														
BF-Protein	1	4	3	7	2	5	3	9	5	6	6	2	53	
Albumin	1	1	2	5	1	1	3	6	1	2	2	2	27	
Bilirubin (total)	1	1	2	1	1		1	3				1	11	
Glucose	1	4	3	6	4	5	3	8	5	5	4	1	49	
Creatinine			1										1	
BUN			1										1	
Cholesterol (total)	1	1	2	1	1		1	3				1	11	
LDH	1	1	2	4	1	1	3	5	1	1		1	21	
Triglyceride								2		1	2	1	6	
Amylase	1	1	2	4	1	2	3	5	1	1		1	22	
CCr		3						4		2		2	11	

검사별 일별	2021년											2022년		총계
	3월	4월	5월	6월	7월	8월	9월	10월	11월	12월	1월	2월		
UCr													1	1
소계	7	16	18	28	11	14	17	45	13	18	14	13	214	
<b>Urine chemistry</b>														
Glucose				3		1								4
BUN	1			1			1			1		1		5
Uric acid	2			1				1			1			5
Calcium (total)	10	4	5	5	5	4	7	9	6	4	7	7		73
Phosphorus	7	2	5	5	4	2	7	7	3	3	4	4		53
Na (Sodium)	106	128	131	94	113	114	93	109	117	108	106	122		1,341
K (Potassium)	30	53	42	35	28	33	22	36	43	36	31	30		419
Cl (Chloride)	28	53	40	36	27	32	22	34	43	35	30	29		409
U-Protein	132	136	141	142	152	157	146	120	147	128	117	128		1,646
U-Albumin	5	7	2	3	2			2		1	1			23
U-Albumin/Cr ratio	196	204	210	212	257	266	223	223	256	220	211	223		2,701
U-Albumin(24hrs U)	1	4		3	3	1		2	2			3		19
U-Creatinine	126	151	145	147	150	169	149	135	161	141	123	136		1,733
소계	644	742	721	687	741	779	670	678	778	677	631	683		8,431
<b>Urinalysis and other urine test</b>														
S.G(UA)	1,111	1,183	1,187	1,125	1,161	1,293	1,225	1,153	1,305	1,228	1,089	1,073		14,133
PH (UA)	1,192	1,256	1,246	1,190	1,235	1,368	1,295	1,237	1,376	1,304	1,163	1,135		14,997
LEU (UA)	1,192	1,256	1,246	1,190	1,235	1,368	1,295	1,237	1,376	1,304	1,163	1,135		14,997
Nitrite(UA)	1,111	1,183	1,187	1,125	1,161	1,293	1,225	1,153	1,305	1,228	1,089	1,073		14,133
Protein (UA)	1,192	1,256	1,246	1,190	1,235	1,368	1,295	1,237	1,376	1,304	1,163	1,135		14,997
Glucose (UA)	1,192	1,256	1,246	1,190	1,235	1,368	1,295	1,237	1,376	1,304	1,163	1,135		14,997
Ketone(UA)	1,192	1,256	1,246	1,190	1,235	1,368	1,295	1,237	1,376	1,304	1,163	1,135		14,997
Urobili(UA)	1,111	1,183	1,187	1,125	1,161	1,293	1,225	1,153	1,305	1,228	1,089	1,073		14,133
Bilirubin (UA)	1,192	1,256	1,246	1,190	1,235	1,368	1,295	1,237	1,376	1,304	1,163	1,135		14,997
ERY (UA)	1,192	1,256	1,246	1,190	1,235	1,368	1,295	1,237	1,376	1,304	1,163	1,135		14,997
RBC (UA)	1,042	1,085	1,096	1,048	1,090	1,218	1,160	1,078	1,223	1,147	1,019	1,008		13,214
Dysmorphic RBC	52	71	54	59	73	81	62	70	76	67	68	59		792
Wet smear						2				1				3
소계	12,771	13,497	13,433	12,812	13,291	14,756	13,962	13,266	14,846	14,027	12,495	12,231		161,387
생화학부 합계	48,430	50,877	53,316	53,056	52,079	50,921	49,178	47,745	52,725	53,551	42,869	41,664		596,411

## 2) 혈액부

검사별 월별	2022년												2023년		총계
	3월	4월	5월	6월	7월	8월	9월	10월	11월	12월	1월	2월			
<b>혈액 및 응고 검사</b>															
RBC	2,104	2,013	2,113	2,134	2,147	2,269	2,175	2,226	2,375	2,342	2,148	1,916	25,962		
Hb	2,098	2,009	2,098	2,121	2,137	2,253	2,167	2,214	2,360	2,332	2,141	1,910	25,840		
Hct	2,104	2,013	2,113	2,134	2,147	2,269	2,175	2,226	2,375	2,342	2,148	1,916	25,962		
WBC	2,104	2,013	2,113	2,134	2,147	2,269	2,175	2,226	2,375	2,342	2,148	1,916	25,962		
Platelet	2,104	2,013	2,113	2,134	2,147	2,269	2,175	2,226	2,375	2,342	2,148	1,916	25,962		
NEUT	2,031	1,952	2,042	2,083	2,085	2,235	2,120	2,183	2,324	2,308	2,090	1,875	25,328		
ESR	1,185	1,261	1,267	1,240	1,253	1,271	1,180	1,155	1,182	1,191	1,074	1,040	14,299		
MCV	2,104	2,013	2,113	2,134	2,147	2,269	2,175	2,226	2,375	2,342	2,148	1,916	25,962		
MCH	2,104	2,013	2,113	2,134	2,147	2,269	2,175	2,226	2,375	2,342	2,148	1,916	25,962		
MCHC	2,104	2,013	2,113	2,134	2,147	2,269	2,175	2,226	2,375	2,342	2,148	1,916	25,962		
RDW	2,104	2,013	2,113	2,134	2,147	2,269	2,175	2,226	2,375	2,342	2,148	1,916	25,962		
PDW	2,104	2,013	2,113	2,134	2,147	2,269	2,175	2,226	2,375	2,342	2,148	1,916	25,962		
Reticulocyte count	15	17	28	17	19	22	22	19	28	20	24	18	249		
Eosinophil count	5	1	3	1			1	1	2	2			16		
Eosinophil (sputum)	4	13	21	5	22	20	8	18	11	21	19	22	184		
PT	388	372	409	438	317	300	266	301	255	310	285	244	3,885		
PTT	177	158	153	149	120	150	128	138	128	142	148	113	1,704		
IRF	4	3	2	1	2	4	5	5	2	1	4	2	35		
PCT(검진)				1	1	2	2	5	2	8			21		
MPV(검진)		9	11	6	9	5	10	7	10	9			76		
Hb(건강관리과)	281	294	350	477	619	386	357	357	524	801	168	207	4,821		
<b>소계</b>	<b>25,124</b>	<b>24,206</b>	<b>25,401</b>	<b>25,745</b>	<b>25,907</b>	<b>27,069</b>	<b>25,841</b>	<b>26,437</b>	<b>28,203</b>	<b>28,223</b>	<b>25,285</b>	<b>22,675</b>	<b>310,116</b>		
<b>특수혈액</b>															
PB morphology	35	35	38	42	38	35	38	32	41	31	38	35	438		
<b>소계</b>	<b>35</b>	<b>35</b>	<b>38</b>	<b>42</b>	<b>38</b>	<b>35</b>	<b>38</b>	<b>32</b>	<b>41</b>	<b>31</b>	<b>38</b>	<b>35</b>	<b>438</b>		
<b>Body fluid</b>															
RBC (BF)	1	3	2	1	3	5		4	3	3	3		28		
Appearance (BF)	1	1	1		2	1			1	2	1		10		
Specific Gravity (BF)	1	1	1		2	1			1	2	1		10		
PH(BF)	1	3	2	1	1	3		3	3	3	3		23		
Uric acid Crystal(BF)	1	3	2	2	3	6	1	3	3	3	4		31		
Other crystal(BF)		2	1	2	3	5	1	3	2	2	4		25		
PH(semen)	1		4	2		2	1	1	5	2	1	3	22		
<b>소계</b>	<b>6</b>	<b>13</b>	<b>13</b>	<b>8</b>	<b>14</b>	<b>23</b>	<b>3</b>	<b>14</b>	<b>18</b>	<b>17</b>	<b>17</b>	<b>3</b>	<b>149</b>		
<b>혈액부 합계</b>	<b>25,165</b>	<b>24,254</b>	<b>25,452</b>	<b>25,795</b>	<b>25,959</b>	<b>27,127</b>	<b>25,882</b>	<b>26,483</b>	<b>28,262</b>	<b>28,271</b>	<b>25,340</b>	<b>22,713</b>	<b>310,703</b>		

## 3) 혈청부

검사별 월별	2022년												2023년		총계
	3월	4월	5월	6월	7월	8월	9월	10월	11월	12월	1월	2월			
<b>혈청학적 검사</b>															
C-Peptide (Fasting)	183	223	204	179	229	222	165	190	201	172	194	162	2,324		
C-Peptide (30min)			1			1				1			3		
C-Peptide (60min)				1									1		
C-Peptide (120min)		1		1									2		
Insulin (Fasting)	169	201	179	157	189	191	149	168	174	161	177	142	2,057		
Insulin (30min)					1								1		
Insulin (60min)		1			1			1			1		4		
Insulin (120min)			1	1	1		2				1	1	7		
AFP	353	359	313	430	376	271	272	257	339	339	178	177	3,664		
CEA	215	187	167	186	320	222	241	234	275	307	167	192	2,713		
CA19-9	225	195	181	199	317	218	254	242	291	299	164	179	2,764		
CA125	78	71	63	44	152	81	93	71	97	92	63	67	972		
PSA	196	224	208	200	265	244	227	252	263	271	191	189	2,730		
HBsAg	480	351	467	522	444	463	444	478	582	763	450	380	5,824		
HBsAb	461	355	423	445	407	442	436	481	550	713	434	363	5,510		
HBeAg	61	62	56	75	53	41	42	57	64	69	58	46	684		
HBeAb	48	37	38	54	37	24	27	39	52	55	42	32	485		
TPHA	77	65	78	73	72	120	149	128	192	184	90	99	1,327		
Methamphetamine (정성)	35	12	8	4	12	5	16	11	17	9	24	5	158		
Ferritin	115	83	76	149	94	88	142	85	93	144	83	62	1,214		
Cryoglobulin				1									1		
HCV Ab	367	303	350	389	310	382	389	401	474	547	368	314	4,594		
HIV Ab (1차 선별)	382	315	350	367	349	387	367	423	472	634	366	321	4,733		
NMP22 정성(본원)	7	6	4	7	8	3	5	5	4	4	6	2	61		
Legionella Ab								1					1		
T3	337	362	448	404	415	476	481	474	579	503	415	396	5,290		
TSH	362	379	478	424	439	490	506	489	592	519	435	413	5,526		
Free T4	353	377	473	424	436	488	501	486	590	514	431	405	5,478		
Cortisol	14	10	18	22	14	38	12	26	15	19	22	17	227		
HAV Ab IgG	95	81	112	131	96	142	154	119	196	193	110	114	1,543		
HAV Ab IgM	17	10	14	18	12	14	5	8	16	10	29	14	167		
Free PSA	26	28	26	19	26	27	28	19	20	23	26	29	297		
% Free PSA	26	28	26	19	26	27	28	19	20	23	26	29	297		
PTH(intact)	97	78	74	95	80	68	89	71	66	93	43	107	961		
25-(OH) Vit. D Total	103	87	125	107	120	165	203	175	212	179	133	122	1,731		
AFP-검진용	2	5	6	8	4	14	12	12	16	7	6	4	96		
CEA-검진용	75	99	84	97	105	83	82	113	72	92	83	69	1,054		
CA19-9 검진용	73	100	92	97	106	87	85	119	68	94	84	74	1,079		
CA125 검진용	62	84	100	95	78	85	62	74	84	63	87	70	944		
PSA-검진용	3	4	9	5	11	8	8	6	10	4	9	3	80		
Testosterone	93	99	133	115	143	139	125	132	141	122	104	102	1,448		
Folate	46	55	59	48	58	57	61	60	69	38	65	50	666		
Vit.B12	78	80	86	82	98	91	100	110	115	84	99	77	1,100		
25-(OH) Vit. D Total(검진용)	144	186	181	170	179	161	181	180	163	174	158	155	2,032		
COVID Ab IgG 중국출국용	33	2	3										38		
COVID Ab IgM 중국출국용	33	2	3										38		
Metamphetamine(HC)	7	2	2	34	3	6	12	1	1	18	5	2	93		
Cocaine(COC)(HC)	7	2	2	34	3	6	12	1	1	18	5	2	93		
Marijuana(THC)	7	2	2	34	3	6	12	1	1	18	5	2	93		
Amphetamine(AMP)	7	2	2	34	3	6	12	1	1	18	5	2	93		
Morphine(MOP)	7	2	2	34	3	6	12	1	1	18	5	2	93		
Methylenedioxymethamphetamine(MDMA)	7	2	2	34	3	6	12	1	1	18	5	2	93		
COVID-19 Antigen Rapid	754	581	443	289	354	491	273	284	373	355	271	160	4,628		
(입원)COVID-19 Antigen Rapid				19	231	40	18	130	305	327	316	296	1,682		
소계	6,320	5,800	6,172	6,376	6,686	6,632	6,506	6,636	7,868	8,308	6,039	5,451	78,794		
<b>외주검사(상계백병원)</b>															
Digoxin		2	1		1	1	1	4	1	1	2	3	17		
IgE(PRIST: Total IgE)			2	1	2		1	3					9		
ASO (정량)	7	5	7	9	9	6	9	5	2	4	7	3	73		

검사별	월별	2022년										2023년		총계
		3월	4월	5월	6월	7월	8월	9월	10월	11월	12월	1월	2월	
Anti Thyroglobulin Ab		25	17	23	16	23	23	20	16	18	15	21	17	234
C3		3	5	4	2	4	1	5	4	3	4	1	3	39
C4		3	5	4	2	4	1	5	4	3	4	1	3	39
Ig G		2	1	5	5	1	1		2		1	2	3	23
Ig A					2					1			1	4
Ig M					2								1	3
ADA(Adenosine deaminase)		1	1	2	3	3	1	3	4	3	2	1	1	25
Lithium(Li)		2		4	5	7	3	4	2	3		1	2	33
Anti Thrombin III()		2			6	2	1		1	1	1	1	2	17
Cryptococcus Ag()			1			1				2	1			5
HbC Ab IgM()		1				1	2	3	4	3	1	1	2	18
CMV Ab IgG()		2	1		1					1	1			6
CMV Ab IgM()		2	1	1	1	1								6
CA15-3		17	11	16	16	18	17	9	10	9	18	17	15	173
FANA(정밀)		5	6	1	9	8	5		1	4	3	2	3	47
FANA(정밀역가)		12	8	14	19	13	17	15	10	8	8	13	7	144
Rubella IgG			3		5	6	2					4	1	21
Rubella IgM			3		4	3	2	1						13
Valproic acid		5	1	4	3	3	1	5	3	1	3		1	30
HS-CRP													1	1
ACTH		8	9	18	18	12	27	10	25	16	16	16	16	191
혈소판 약물반응검사(Aspirin)		5	6	5	4	4	1	4	2	1	5	1	3	41
혈소판 약물 반응검사(P2Y12)		5	4	5	3	5								22
Vancomycin		1	1	6	4	1	1			1	7			22
HCV RNA(정량)		11	12	18	17	5	4	4	3	8	6	5	5	98
Thyroglobulin		20	12	15	12	19	18	10	10	14	12	17	15	174
Anti CCP Ab		12	9	14	11	18	19	14	8	7	7	9	4	132
Anti dsDNA Ab(IgG)		2	4	3	3	4	1	2	1	2	3	1	4	30
Apolipoprotein B		12	4	4	4	10	15	4	9	14	20	20	8	124
Ab Identification Test						1							1	2
VDRL(CSF)-정량						1				1				2
FDP		2		1	3		3		1	1				11
HbC Ab(Total)		5		4	2	3	5	3	4	5	3	2	3	39
CA15-3(검진용)							1	2						3
Anti Microsomal Ab()		11	18	17	19	20	18	24	20	18	14	15	10	204
Mycoplasma Ab(PA)		22	20	24	14	23	21	24	23	28	18	16	21	254
Anti SS-A/Ro Ab		1	1	4	5	2	1	1	2		1	1	1	20
RA Factor(정량)		76	76	100	98	103	145	166	143	217	193	106	101	1,524
MAST-inhalant				5	2	3	5	4	2	2	1	2		26
MAST-food		3	3	1	1	4	3	2	5	1	1	1	1	26
혈소판 약물 반응검사(PRU test)							2	4	3	3	6	1	3	22
소계		285	250	332	331	348	374	359	334	402	380	287	265	3,947
<b>외주검사(일산백병원)</b>														
f13 (Peanut)					1									1
Estradiol(E2)		16	17	21	18	20	13	14	18	12	23	23	29	224
IgE(UNICAP:Total Ig E)					1		2	1	1		1	1		7
FK-506		9	5	11	13	7	9	7	4	13	4	6	8	96
Lipase(일산백)		22	34	35	35	42	49	50	57	66	58	61	44	553
EBV VCA IgG		2	1		1	1	1					1		7
EBV VCA IgM		2	2		1	1	1							7
EBV EA-DR IgG		3	1											4
EBV EBNA IgG					1						1			2
VZV IgG					2	1				1	4		1	9
VZV IgM						1				1				2
Mumps IgG		1		2	1							1	3	8
Mumps IgM		1		2								1	2	6
CYFRA21-1(검진)		57	59	63	66	60	77	92	71	147	159	89	95	1,035
Prolactin(일산백)		11	2	5	10	5	11	8	8	6	12	10	14	102
beta-HCG(일산)				2	1			2	1	1				7
beta-HCG (검진용.일산)							2						2	4
HLA B27		3	1	3	1	5	3	2	4			2		24

검사별	월별	2022년										2023년		총계
		3월	4월	5월	6월	7월	8월	9월	10월	11월	12월	1월	2월	
LH		13	14	23	19	14	12	13	12	12	19	20	22	193
FSH		12	7	9	9	14	8	8	11	8	10	8	16	120
CYFRA21-1					4									4
소계		152	143	176	184	171	188	197	187	267	291	223	236	2,415
<b>외주검사(녹십자)</b>														
Phospholipid											1			1
1.25-(OH)2vit.D3			1	1		1								3
CH50								1						1
Fructosamine										1				1
Lead(Pb)												1		1
Mercury (Hg)												1		1
Plasma Hemoglobin			2	2	3					1	1			9
beta2-microglobulin(serum)					56									56
Clonazepam											1			1
Cocain (정성)		2	1			1		1	1	3				9
Heroin												1		1
Morphine		2	1			1		1	1	3				9
Opiates(정성)												1		1
vWF Ag (VIII Related Ag)					2	1			1		1	1	1	7
Anti SS-B/La Ab		1	2	3	5	2	1	1	2		1	1	1	20
VZV DNA PCR										1				1
Anti GM1 Ab IgG							1							1
Anti GM1 Ab IgM							1							1
Amphetamine (정성)												1		1
Apolipoprotein A- I		3			4	4	6	2	6	4	9	10	5	53
Anti GBM Ab		3			1									4
VMA(24hrs U,정량)			1			1	5	1	3		1	2		14
Progesterone		5	3	2	1	2	2	2	1	3	2	5	8	36
HGH		1		2	2		2	1	2		2	1	3	16
17 $\alpha$ -(OH) Progesterone		1			1									2
A.C.E											1			1
ADH (vasopressin)									1	1				2
Metanephrine(total)			1			1	6	1	2			2		13
Oligoclonal band						1								1
Osteocalcin		2	2	2	4	2	2	3	3	1	2	1	1	25
Renin (Activity)		3	4	7	4	6	11	5	9	7	5	6	4	71
Sex Hormone Binding Globulin		2				1			1					4
TS Ab(Thyroid stimulating)			1		2	1	1	2	1	1	2	2	1	14
Acetaminophen											1			1
CK-EP												1		1
Protein E.P (Serum)		2	1	2	1	2	2						1	11
Immunofixation EP (Serum)		1	1	1	1		2							6
Acetylcholine Receptor Ab		3	2	3		1	1	2	1	3			2	18
Aldolase		3	1	1		3	3	2	2	1	1		2	19
Anti Cardiolipin IgG					3	2		1	1		1	1	1	10
Anti Cardiolipin IgM					3	2		1	1		1	1	1	10
Anti Centromere Ab								1						1
Anti GAD Ab						1	3				1			5
Anti Jo-1 Ab		1	1						1					3
Anti SCL-70 Ab		1	2	2	2	2			1	1				11
Anti ds-DNA Ab IgM		1	2	2	3	3	1	2			2	1	3	20
Anti Phospholipid Ab IgG					4	2			1		1	1	1	10
Anti Phospholipid Ab IgM					3	2			1		1	1	1	9
ANCA		4	2	2	8	3	1	2	2		2	1	3	30
Anti mitochondria Ab		4	3	5	6	1		1	1		1	1	1	24
CMV PCR			1							2	1			4
Calcitonin			2						1					3
Ceruloplasmin		1	2	1		1		1	3	3	4		1	17
EBV EA-DR IgM		1	1											2
IgG Subclass 4													1	1

검사별	일별	2022년										2023년		총계	
		3월	4월	5월	6월	7월	8월	9월	10월	11월	12월	1월	2월		
FTA-ABS IgG		10	1	3	2	1	3	3	3	3	5	3	1	4	39
FTA-ABS IgM		9	1	3	2	1	3	3	3	5	3	1	4	38	
Factor 2					3	1			1		1	1	1	8	
Factor 5					3	1			1		1	1	1	8	
Factor 8					3	1			1		1	1	1	8	
Free T3		1		1	4	4		3			1			14	
HSV1 PCR			1	1	1					2	1			6	
HSV2 PCR			1	1	1					2	1			6	
Haptoglobin			2	2	3					2	1			10	
Hantan virus (Korea Ab)							1							1	
Herpes Simplex V Ab IgG			1											1	
Herpes Simplex V Ab IgM			1											1	
Helicobacter pylori IgG		64	83	83	100	102	76	65	95	58	88	74	71	959	
Leptospira Ab							2							2	
Lipoprotein(A)		10	3	3	4	10	16	5	11	15	19	20	8	124	
Measle virus IgG					1	3		9					1	14	
Anti RNP Ab		1	2	2	1	1		1						8	
Anti Sm Ab		1	2	2	5	1	1	1			1	1	1	16	
Anti Smooth Muscle Ab		1	1	4	3	1			1			1	1	13	
Toxocara canis Ab, IgG		2	1	1		2	2	2	2	1	2	1	1	17	
Toxoplasma IgG			1											1	
Aspergillus Ag		1												1	
Chlamydia pneumoniae IgM							1							1	
Cannabinoid(정성)		2	1			1		1	1	3				9	
Stone analysis (physical)		7	15	12	7	11	11	4	10	7	7	2	11	104	
Free Cortisol			1			1	7	1	3	3	1	2		19	
Vit. B1 (Thiamine)		29	26	22	21	24	23	20	16	16	17	12	11	237	
Lupus Anticoagulant (Screen)					4	1					1	1	1	8	
Lupus Anticoagulant (Confirm)								1						1	
Protein S-Ag					3	1	1		1		1	1	1	9	
Protein C-Ag					3	1	1		1		1	1	1	9	
Epinephrine			1			1	5		1			1		9	
NMP22 정량(외주)					1									1	
Troponin-I			9	12	7	12	6	9	4	12	5	8	6	90	
HEV IgG									2					2	
HEV IgM									2					2	
ANCA정량(IFA)				1		1					1			3	
Oxalate		1			1				1			1		4	
SCA 1						1								1	
SCA 2						1								1	
SCA 3						1								1	
SCA 6						1								1	
SCA 7						1								1	
Norepinephrine		1	1											2	
17-KS								1	1			1		3	
PIVKA-II		13	12	14	17	12	8	8	16	25	27	10	9	171	
Aspergillus Ab IgG		1											1	2	
Mycobacteria 신속동정검사		1					2							3	
ANCA 정량 (PrIII Ab)				2		2			1		1		1	7	
ANCA 정량 (MPO Ab)				2		2			1		1		1	7	
결핵균 특이항원 자극 IFN-r		4	1	3	6	12	2	3	3	7	5	22	11	79	
균주RH-항결핵약제신속내성검사			1	1	1	1								4	
HIV RNA 정량				2	2	1	1	1	1	1		1		10	
Mycoplasma Pneumonia IgM					1						3			4	
Urine Epinephrine			1			1	6	1	3		1	2		15	
Urine Norepinephrine			1			1	6	1	3		1	2		15	
VZV IgG(CSF)			1							2	1			4	
VZV IgM(CSF)			1							2	1			4	
CTx		9	9	15	12	14	18	18	21	20	19	21	16	192	
Bone ALP										1				1	
EBV DNA PCR			1							2	1			4	

검사별	월별	2022년										2023년		총계
		3월	4월	5월	6월	7월	8월	9월	10월	11월	12월	1월	2월	
HLA B51				1			1							2
Parasite specific Ab IgG(4종 Set)	1		1	1	3	2	3	2	2	2	1	1	19	
Pepsinogen II	60	82	82	101	102	75	65	94	58	89	71	70	949	
Pepsinogen I	60	82	82	101	102	75	65	94	58	89	71	70	949	
Pepsinogen ratio	60	82	82	101	102	75	65	94	58	89	71	70	949	
ASCA(Anti Saccharomyces cerevisiae Ab) IgA			1		1	1	1	1		1	1	1	8	
마약확진검사1(Morphine)							1						1	
Carbamazepine	1	1		2				1		1	1		7	
Paraneoplastic auto Ab					1								1	
Vit. B6	20	18	17	20	20	13	15	7	6	9	6	10	161	
Metanephrine(P)	3	2	1	4	4	7	4	7	7	5	4	4	52	
Normetanephrine(P)	3	2	1	4	4	7	4	7	7	5	4	4	52	
calprotectin	1	4	4	4	7	3	4	7	5	6	12	7	64	
NSE (Neuron-specific enolase)-검진용					1								1	
Ecstasy (정성)	1						1						2	
Cystatin C							2		3	4		1	10	
Pneumocystis Carinii(jirovecii) PCR		1			1		1			1	1	1	6	
Zinc(zn)		2		4	1			1		1	2	1	12	
AMH(anti mullerian hormone)	6	6	6	3	8	5	5	10	6	9	13	11	88	
Cu(serum)		1						1			1		3	
O.tsutsumugamushi	1				1	2		1	2	1	1		9	
CD3(L.subset)			1	2	1		1		1		1		7	
CD4(L.subset)			1	2	1		1		1		1		7	
CD8(L.subset)			1	2	1		1		1		1		7	
Myo(정량)				1			1	1		1			4	
HBV DNA real-time PCR(정량)	94	72	84	138	63	62	44	64	73	81	65	56	896	
HCV genotype		3		1	1		1	1	3			1	11	
Somatomedin-C(IGF-1)			1	1	4	1	3	5	2	2		1	20	
Occult blood(정량)	161	196	272	319	279	325	307	274	371	484	147	193	3,328	
Stool WBC	20	16	23	15	14	20	12	17	20	19	22	15	213	
Stool Parasite	42	34	56	53	47	81	87	81	126	116	70	83	876	
Stool fat								1			1		2	
Mycoplasma pneumoniae	15	3	9	4	11	10	10	12	18	8	11	15	126	
Legionella pneumophila	15	3	9	4	11	10	10	12	18	8	11	15	126	
Streptococcus pneumoniae	15	3	9	4	11	10	10	12	18	8	11	15	126	
Haemophilus influenza	15	3	9	4	11	10	10	12	18	8	11	15	126	
Bordetella pertussis	15	3	9	4	11	10	10	12	18	8	11	15	126	
Chlamydia pneumoniae	15	3	9	4	11	10	10	12	18	8	11	15	126	
Topiramate	1	1		1						1		2	6	
Free kappa Light chain (Serum)			1										1	
Free lambda Light chain (Serum)			1										1	
kappa/lambda ration			1										1	
Group A Rotavirus	9	8	11	7	6	13	9	12	9	16	14	13	127	
Norovirus GI	9	8	11	7	6	13	9	12	9	16	14	13	127	
Norovirus GII	9	8	11	7	6	13	9	12	9	16	14	13	127	
Astrovirus	9	8	11	7	6	13	9	12	9	16	14	13	127	
Enteric adenovirus	9	8	11	7	6	13	9	12	9	16	14	13	127	
Sapovirus	9	8	11	7	6	13	9	12	9	16	14	13	127	
Campylobacter spp.	9	8	11	7	6	13	9	12	9	16	14	13	127	
E.coli 0157(G212)	9	8	11	7	6	13	9	12	9	16	14	13	127	
Verotoxin-producing E.coli_VTEC	9	8	11	7	6	13	1						55	
Aeromonas spp.(G218)	9	8	11	7	6	13	9	12	9	16	14	13	127	
Shigella spp./EIEC(G214)	9	8	11	7	6	13	9	12	9	16	14	13	127	
Salmonella spp.(G215)	9	8	11	7	6	13	9	12	9	16	14	13	127	
Vibrio spp.(G211)	9	8	11	7	6	13	9	12	9	16	14	13	127	
Clostridium difficile toxin B(G216)	9	8	11	7	6	13	9	12	9	16	14	13	127	
Clostridium perfringens	9	8	11	7	6	13	1						55	
Yersinia enterocolitica(G217)	9	8	11	7	6	13	9	12	9	16	14	13	127	
Levetiracetam			2	4					2	1	2	1	12	
Phenytoin	1					1						1	3	
Anti GD1b Ab IgG						1							1	

검사별	일별	2022년										2023년		총계	
		3월	4월	5월	6월	7월	8월	9월	10월	11월	12월	1월	2월		
Anti GQ1b Ab IgG							1								1
Anti GD1b Ab IgM							1								1
Anti GQ1b Ab IgM							1								1
HCV Immunoblot assay			1		1										2
Cyclosporine		31	34	26	31	26	24	18	20	25	25	17	20		297
Vit.B2		2	1												3
CMV Real-time PCR 정량		3	8	7	7	6	4	3	2						40
Anti-Islet Cell Cytoplasmic Antibody				1		1									2
immunofixation EP(urine)		1	1	1	1		1								5
Protein E.P(urine)		2	1	1	1	2	1							1	9
Influenza A virus (Flu A)			1	1		1	3	2	1	1	1	3	1		15
Influenza B virus (Flu B)			1	1		1	3	2	1	1	1	3	1		15
Metapneumovirus (MPV)			1	1		1	3	2	1	1	1	3	1		15
Parainfluenza virus 1 (PIV1)			1	1		1	3	2	1	1	1	3	1		15
Parainfluenza virus 2 (PIV2)			1	1		1	3	2	1	1	1	3	1		15
Parainfluenza virus 3 (PIV3)			1	1		1	3	2	1	1	1	3	1		15
Adenovirus (Adv)			1	1		1	3	2	1	1	1	3	1		15
Bocavirus			1	1		1	3	2	1	1	1	3	1		15
Coronavirus 229E			1	1		1	3	2	1	1	1	3	1		15
Coronavirus NL63			1	1		1	3	2	1	1	1	3	1		15
Coronavirus OC43			1	1		1	3	2	1	1	1	3	1		15
Enterovirus (HEV)			1	1		1	3	2	1	1	1	3	1		15
Rhinovirus PCR			1	1		1	3	2	1	1	1	3	1		15
Respiratory syncytial virus (RSV A)			1	1		1	3	2	1	1	1	3	1		15
Respiratory syncytial virus B (RSV B)			1	1		1	3	2	1	1	1	3	1		15
Influenza A virus (Flu A-H1)			1	1		1	3	2	1	1	1	3	1		15
Influenza A virus (Flu A-H1 pdm09)			1	1		1	3	2	1	1	1	3	1		15
Influenza A virus (Flu A-H3)			1	1		1	3	2	1	1	1	3	1		15
Parainfluenza virus 4 (PIV4)			1	1		1	3	2	1	1	1	3	1		15
Lamotrigine					1		1					1			3
NK세포 활성화 검사(검진전용)		1					1	3	4	7	15				31
Risk screen(암,남성 검진전용)				1					1	3	3	6	1	1	16
Risk screen(암,여성 검진전용)									2	2	1	5		1	11
Nicotine Metabolite(Cotinine)		2		2	2	2									8
NTM Sensitivity		1					2								3
Anti PLA2R igG			2												2
SARS-CoV-2Ab(ANti-S1RBD)		1					1								2
Gastrin							1			1	4	7	2		16
F75(Egg yolk)									1						1
HBV DNA Probe 정성							1				1				2
Mycoplasma pneumoniae A2063G mutation		15	3	9	4	11	10	10	12	18	8	11	15		126
Mycoplasma pneumoniae A2064G mutation		15	3	9	4	11	10	10	12	18	8	11	15		126
Bordetella parapertussis		15	3	9	4	11	10	10	12	18	8	11	15		126
1.25-(OH)2vit.D				4		1	1	1			2	4	1		14
RNF213 gene R4810k mutation(moyamoya disease)											1	1	1	1	4
CMV Real-time PCR 정량							1	2	3	5	5	4	2		22
EAEC(Enteraggregative E.coli)(W265)								8	12	9	16	14	13		72
EPEC(Enteropathogenic E.coli)(W263)								8	12	9	16	14	13		72
ETEC(Enterotoxigenic E.coli)								8	12	9	16	14	13		72
Shiga toxin								8	12	9	16	14	13		72
Hypervirulent clostridium difficile(W266)								8	12	9	16	14	13		72
NUDT15 genotype(sequencing)													1		1
소계		1,074	1,050	1,271	1,417	1,305	1,407	1,217	1,421	1,436	1,742	1,257	1,240		15,837
<b>외주검사(SCL)</b>															
DHEA-S		1		1	2	1	3	3	4	3	5	3	3		29
Free Testosterone		13	14	23	27	21	39	22	26	35	28	23	16		287
SCC Ag		3	2	8	4	4	7	1	4		3	8	5		49
Anti TSH-R Ab(TB II)		7	21	22	28	32	32	35	34	38	26	36	32		343
JAK2 V617F mutation													1		1
Aldosterone		3	4	7	5	7	11	5	16	7	8	6	4		83

검사별	일별	2022년										2023년		총계
		3월	4월	5월	6월	7월	8월	9월	10월	11월	12월	1월	2월	
Chlamydia Trachomatis IgG				2	1		1	2	2	1	2	2	2	15
Chlamydia Trachomatis IgM	5	5	7	5	6	6	11	5	5	6	5	7	73	
Transferrin								1			1		2	
BKV real-time PCR (Blood)	3	8	6	5	3	4	2	3	5	4	2		45	
BKV real-time PCR (Urine)	4	8	6	3	5	3	1	2	5	4	1		42	
SCC Ag-검진용	3	3	2	1	4	3	2		4	1		2	25	
Procollagen 1 N-terminal(PINP)	8	7	13	8	12	16	15	18	19	17	20	15	168	
T4					1				1				2	
Treponema pallidum	17	22	17	18	13	24	25	12	28	20	21	19	236	
Mycoplasma genitalium	17	22	17	18	13	24	25	12	28	20	21	19	236	
Neisseria gonorrhoeae	17	22	17	18	13	24	25	12	28	20	21	19	236	
Ureaplasma parvum	17	22	17	18	13	24	25	12	28	20	21	19	236	
Mycoplasma hominis	17	22	17	18	13	24	25	12	28	20	21	19	236	
Ureaplasma urealyticum	17	22	17	18	13	24	25	12	28	20	21	19	236	
Gardnerella vaginalis	17	22	17	18	13	24	25	12	28	20	21	19	236	
Chlamydia trachomatis	17	22	17	18	13	24	25	12	28	20	21	19	236	
Trichomonas vaginalis	17	22	17	18	13	24	25	12	28	20	21	19	236	
Herpes simplex virus type 2	17	22	17	18	13	24	25	12	28	20	21	19	236	
Candida albicans	17	22	17	18	13	24	25	12	28	20	21	19	236	
Herpes simplex virus type 1	17	22	17	18	13	24	25	12	28	20	21	19	236	
NK세포 활성도 검사												1	1	
Fibrinogen	2		1	2	1	3			1				10	
COVID-19 PCR(SCL)_Sputum								1					1	
COVID-19 PCR(SCL)_Nasal	2,815	1,067	887	711	1,196	1,240	949	451	490	472	347	246	10,871	
Influenza A PCR	1						3	27	8	3	5	4	51	
Influenza B PCR	1						3	27	8	3	5	4	51	
(직원검진)결핵균 특이항원 자극 IFN-r						1	111	11					123	
(입원)COVID-19 PCR(취합1단계)	284	278	237	224	144	291	242	185	81	101	102	98	2,267	
(입원)COVID-19 PCR(취합2단계)	69	75	41	6	8	18	16	3	8	12	6	5	267	
COVID-19 PCR 중국출국용	73	27	29										129	
동시 COVID-19 PCR	1						3	27	8	3	5	4	51	
Voriconazo												2	2	
M.tuberculosis	15	22	20	12	9	12	10	14	15	11	14	12	166	
Rifampicin resistance	15	22	20	12	9	12	10	14	15	11	14	12	166	
C.difficile Toxin A	10	7	7	4	6	13	9	13	12	10	14	11	116	
C.difficile Toxin B	10	7	7	4	6	13	9	13	12	10	14	11	116	
SARS-CoV2 Ab(Anti-N)	48	26	23										97	
1 COVID-19 PCR 중국출국용	72	35	83										190	
2 COVID-19 PCR 중국출국용	72	35	83										190	
SARS-CoV-2 Ab IgM(N Protein)			3										3	
유전자 질병케어(여성)											1		1	
유전자 토탈케어(남성)							2	9	15	7	4	1	38	
유전자 토탈케어(여성)							5	32	19	6	3		65	
(동시검사)RSV									1	3	5	4	13	
마스토체크(masto check)												2	2	
<b>소계</b>	<b>3,742</b>	<b>1,937</b>	<b>1,742</b>	<b>1,280</b>	<b>1,631</b>	<b>2,016</b>	<b>1,771</b>	<b>,086</b>	<b>1,152</b>	<b>996</b>	<b>898</b>	<b>732</b>	<b>18,983</b>	
<b>외주검사(씨젠)</b>														
COVID-19 PCR_씨젠	7	16	6		2	3	1		1	3		2	41	
<b>소계</b>	<b>7</b>	<b>16</b>	<b>6</b>		<b>2</b>	<b>3</b>	<b>1</b>		<b>1</b>	<b>3</b>		<b>2</b>	<b>41</b>	
<b>혈청부 합계</b>	<b>11,580</b>	<b>9,196</b>	<b>9,699</b>	<b>9,588</b>	<b>10,143</b>	<b>10,620</b>	<b>10,051</b>	<b>9,664</b>	<b>11,126</b>	<b>11,720</b>	<b>8,704</b>	<b>7,926</b>	<b>120,017</b>	

## 4) 미생물부

검사별	월별	2022년										2023년		총계
		3월	4월	5월	6월	7월	8월	9월	10월	11월	12월	1월	2월	
<b>Microbiology (I)</b>														
항생제감수성검사	112	124	112	139	120	124	115	123	176	157	148	126	1,576	
Ascitic fluid								1		1	2	1	5	
Bile	1	1			3	1						1	7	
Bronchial aspiration	1												1	
Bronchial washing												1	1	
Catheterized urine	11	22	21	15	18	39	18	19	26	34	40	31	294	
Closed pus				1				2		2	2	1	8	
CRE screening	62	61	53	55	48	86	52	71	80	64	97	85	814	
CSF		1			1				2	1			5	
Ear, site	4	2	1		1	2	7	4	3	1	2		27	
Joint fluid	1	1	6	2	6	6	1	1	5	2	4		35	
Kidney catheterized urine					2								2	
OB smear	231	190	198	185	215	244	209	209	241	261	219	219	2,621	
OB smear		1			1						6	26	34	
OB smear	62	61	53	55	48	86	52	71	80	64	97	85	814	
Open pus	2	2	8	3	3	3	4	3	1	9		1	39	
other	13	8	11	14	7	6	4	9	4	7	4	3	90	
PCNA		1						1					2	
Pleural fluid	1	1	1	4	2	1	3	5	2	1		1	22	
Rectal swab	27	13	51	30	9	5	15	10	36	48	22	8	274	
Rectal swab	27	13	51	30	9	5	15	10	36	48	22	8	274	
Sputum	93	50	44	26	56	59	46	57	75	82	60	73	721	
Stool	12	10	12	7	9	14	10	17	12	16	16	12	147	
Tip	3	1	1	7	3	7	8	9	3	6	4	1	53	
Transtracheal aspiration	9	9	4	11	12	10	11	6	6	4	8	6	96	
Urethral discharge										1			1	
Voided urine	81	84	91	96	93	100	98	81	105	96	78	88	1,091	
VRE screening		1			1						6	26	34	
소계	753	657	718	680	667	798	668	709	893	905	837	803	9,088	
<b>Microbiology (II)</b>														
AFB stain	63	50	49	44	54	41	41	52	65	53	49	48	609	
KOH Mount		1			1				3	1			6	
India ink		1			1				2	1			5	
AFB culture	63	50	49	42	53	41	41	52	64	53	49	48	605	
AFB sensitivity	1	1	1	1	1								5	
Fungus Culture		1			2				4				7	
S. pneumoniae U. Ag	13	12	16	9	18	18	19	21	24	7	14	17	188	
Legionella U. Ag	13	10	15	4	13	12	13	18	23	6	12	13	152	
Clostridium difficile culture	12	9	11	9	6	17	11	14	13	11	14	10	137	
Aerobic detection	146	90	108	112	167	175	146	133	162	157	134	129	1,659	
Anaerobic detection	146	90	108	112	167	175	146	133	162	157	134	129	1,659	
Influenza A Ag								5	98	145	119	78	445	
Influenza B Ag								5	98	145	119	78	445	
C.difficile toxin A&B	12	11	10	9	7	11	6	14	12	14	19	12	137	
GDH	12	11	10	9	7	11	6	14	12	14	19	12	137	
MTB/NTM 선별검사	1	6	2	3	3	4	4	4	5	5		5	42	
AFB sensitivity							2		4	1		2	9	
NTM Sensitivity							2	2	1	2	1		8	
균주RH-항결핵약제신속내성검사							1		4	1		2	8	
Mycobacteria 신속동정검사							2	2	1	2	1		8	
소계	482	343	379	354	500	505	440	469	757	775	684	583	6,271	
미생물부 합계	1,235	1,000	1,097	,034	1,167	1,303	1,108	1,178	1,650	1,680	1,521	1,386	15,359	

## 5) 혈액은행

검사별	월별	2022년										2023년		총계
		3월	4월	5월	6월	7월	8월	9월	10월	11월	12월	1월	2월	
<b>혈액은행검사</b>														
ABO typing		557	486	507	679	750	651	498	794	851	785	459	466	7,483
Rh typing		557	486	507	679	750	651	498	794	851	785	459	466	7,483
Antibody screening Test		177	190	193	200	193	193	172	208	190	214	184	168	2,282
Du typing				1	1	2	1						1	6
Cold Agglutinin test		23	15	20	11	23	22	23	23	28	15	17	20	240
Coomb's test (Indirect)					1									1
Coomb's test (Direct)					1									1
소계		1,314	1,177	1,228	1,572	1,718	1,518	1,191	1,819	1,920	1,799	1,119	1,121	17,496
혈액은행 합계		1,314	1,177	1,228	1,572	1,718	1,518	1,191	1,819	1,920	1,799	1,119	1,121	17,496

## 6) 응급부

검사별	월별	2021년										2022년		총계
		3월	4월	5월	6월	7월	8월	9월	10월	11월	12월	1월	2월	
<b>혈액 및 응고검사</b>														
RBC		522	578	592	531	597	549	441	522	553	519	409	409	6,222
Hb		522	578	592	531	597	549	441	522	553	519	409	409	6,222
Hct		522	578	592	531	597	549	441	522	553	519	409	409	6,222
WBC		522	578	592	531	597	549	441	522	553	519	409	409	6,222
Platelet		522	578	592	531	597	549	441	522	553	519	409	409	6,222
NEUT		130	119	138	142	149	143	130	147	139	136	103	117	1,593
MCV		522	578	592	531	597	549	441	522	553	519	409	409	6,222
MCH		522	578	592	531	597	549	441	522	553	519	409	409	6,222
MCHC		522	578	592	531	597	549	441	522	553	519	409	409	6,222
RDW		522	578	592	531	597	549	441	522	553	519	409	409	6,222
PDW		522	578	592	531	597	549	441	522	553	519	409	409	6,222
PT		314	284	297	321	309	340	293	300	340	296	256	259	3,609
PTT		284	246	274	318	284	327	271	284	331	276	234	238	3,367
D-dimer(ER)		108	87	109	132	98	124	104	107	140	97	81	85	1,272
소계		6,056	6,516	6,738	6,223	6,810	6,424	5,208	6,058	6,480	5,995	4,764	4,789	72,061
<b>일반화학검사</b>														
AST (GOT)		619	606	584	558	598	592	513	509	573	546	484	470	6,652
ALT (GPT)		618	604	583	558	598	592	513	511	572	546	485	469	6,649
Protein		303	251	275	265	299	330	295	302	297	298	258	253	3,426
Albumin		307	253	278	266	300	331	294	302	299	293	258	257	3,438
Bilirubin (total)		326	291	325	311	306	325	289	285	296	292	266	241	3,553
Glucose		386	342	367	348	363	388	322	354	359	347	299	317	4,192
Creatinine		795	803	751	735	840	793	723	721	826	752	636	642	9,017
BUN		750	785	716	711	816	792	720	720	786	750	635	638	8,819
ALP		252	210	231	223	248	271	242	254	249	249	212	216	2,857
Cholesterol (total)		181	164	196	194	200	196	179	203	185	197	167	184	2,246
Uric acid		268	194	225	219	243	255	234	240	236	227	192	215	2,748
Bilirubin (direct)		63	53	53	55	64	63	67	50	53	60	58	67	706
r-GTP		191	174	215	208	222	257	227	232	240	213	183	194	2,556
LDH		132	127	143	122	135	170	140	134	157	155	110	133	1,658
CK		338	373	435	358	422	396	318	324	383	358	287	287	4,279
Triglyceride		162	140	163	155	165	170	150	173	152	153	122	135	1,840
Amylase		134	127	148	126	127	147	159	144	142	134	119	142	1,649
Na (Sodium)		812	797	750	753	858	826	745	774	873	800	636	634	9,258
K (Potassium)		995	930	935	893	1,010	1,003	923	868	1,042	946	818	772	11,135
Cl (Chloride)		812	795	749	753	856	826	745	761	872	800	637	634	9,240
CRP		421	389	380	376	425	433	369	413	429	414	330	349	4,728
Myoglobin(serum)		18	13	15	10	16	4	7	7	13	10	5	9	127
CK-MB		104	87	83	72	67	72	59	67	108	90	62	57	928
Troponin-T(hs)		100	79	81	71	57	75	50	58	88	83	55	51	848
pro-BNP (ER)		146	148	145	131	118	134	93	134	159	147	111	95	1,561

검사별	일별	2021년										2022년		총계
		3월	4월	5월	6월	7월	8월	9월	10월	11월	12월	1월	2월	
FBS (당뇨조식)		29	18	10	23	12	9	20	12	8	18	9	11	179
PP2 (당뇨조식)		18	10	4	16	5	2	15	5	1	15	3	4	98
Alcohol mg/dL (Ethanol)		1	2	2	1	3	1		3	1	3		7	24
Alcohol % (Ethanol)		1	2	2	1	3	1		3	1	3		7	24
BNP		90	74	100	112	113	108	103	101	97	94	75	86	1,153
CK-MB		90	74	100	112	113	108	103	101	97	94	75	86	1,153
Troponin-I		90	74	100	112	113	108	103	101	97	94	75	86	1,153
Procalcitonin 정량(ER)		28	13	16	21	23	38	36	31	33	23	18	19	299
Post BUN		35	11	34	23	25				30				158
소계		9,615	9,013	9,194	8,892	9,763	9,816	8,756	8,897	9,754	9,204	7,680	7,767	108,351
<b>Urinalysis</b>														
S.G(UA)		102	75	105	96	90	88	81	79	78	84	70	80	1,028
PH (UA)		139	103	135	124	116	115	101	99	112	105	85	103	1,337
LEU (UA)		139	103	135	124	116	115	101	99	112	105	85	103	1,337
Nitrite(UA)		102	75	105	96	90	88	81	79	78	84	70	80	1,028
Protein (UA)		139	103	135	124	116	115	101	99	112	105	85	103	1,337
Glucose (UA)		139	103	135	124	116	115	101	99	112	105	85	103	1,337
Ketone(UA)		139	103	135	124	116	115	101	99	112	105	85	103	1,337
Urobilin(UA)		102	75	105	96	90	88	81	79	78	84	70	80	1,028
Bilirubin (UA)		139	103	135	124	116	115	101	99	112	105	85	103	1,337
ERY (UA)		139	103	135	124	116	115	101	99	112	105	85	103	1,337
RBC (UA)		58	44	62	57	60	61	51	47	48	61	46	57	652
bilirubin			1	2			1			2				6
Ketone bodies		3	4	1	5	2	4	1	2	2	1	3	4	32
소계		1,340	995	1,325	1,218	1,144	1,135	1,002	979	1,070	1,049	854	1,022	13,133
<b>혈액가스검사</b>														
PH (blood gas)		22	19	17	14	30	15	11	20	16	9	15	19	207
COHb						1								1
PH(VBGA)		92	94	101	123	102	100	61	70	83	78	30	65	999
Ca++(ionized)		80	76	66	80	67	84	28	64	66	80	32	61	784
Mg++(ionized)		13	18	21	20	19	14	13	12	17	7	12	11	177
Lactic acid(Lactate)		5	2	7	3	5	2	4	3	1	1	2	8	43
소계		212	209	212	240	224	215	117	169	183	175	91	164	2,211
<b>urine chemi</b>														
Creatinine		3	5	5	4	2	3	2	3	4	1	3	2	37
Na (Sodium)		5	9	5	4	3	3	2	6	4	1	2	2	46
K (Potassium)		4	8	4	4	2	3	2	5	4	1	2	1	40
Cl (Chloride)		4	8	4	4	2	3	2	5	4	1	2	1	40
U-Creatinine		1	5	5		2		1		1	3			18
U-Na		4	7	7	6	8		2	4	4	2			44
U-K		4	7	7	6	8		2	4	4	2			44
U-Cl		4	7	7	6	8		2	4	4	2			44
소계		29	56	44	34	35	12	15	31	29	13	9	6	313
<b>기타</b>														
RBC (BF)		1	1	1	6	2	2	3	5	2	3	2	2	30
Appearance (BF)				1	1	1				1	1			5
Specific Gravity (BF)				1	1	1				1	1			5
PH(BF)		1	1	1	5	2	2	3	5	2	3	2	2	29
Ammonia		5	9	13	10	7	7	10	6	3	5	5	2	82
HCG (urine)		1	3	2		4	2	2	3	12	3	7	2	41
Osmolality		19	34	29	25	23	15	21	30	24	23	20	10	273
소계		27	48	48	48	40	28	39	49	45	39	36	18	465
응급부 합계		17,279	16,837	17,561	16,655	18,016	17,630	15,137	16,183	17,561	16,475	13,434	13,766	196,534

## 7) 야간부

검사별	월별	2022년										2023년		총계
		3월	4월	5월	6월	7월	8월	9월	10월	11월	12월	1월	2월	
<b>혈액 및 응고검사</b>														
RBC		607	596	585	463	504	717	467	482	419	489	383	414	6,126
Hb		607	596	585	463	504	717	467	482	419	489	383	414	6,126
Hct		607	596	585	463	504	717	467	482	419	489	383	414	6,126
WBC		607	596	585	463	504	717	467	482	419	489	383	414	6,126
Platelet		607	596	585	463	504	717	467	482	419	489	383	414	6,126
NEUT		141	174	188	158	211	237	211	181	181	229	177	166	2,254
MCV		607	596	585	463	504	717	467	482	419	489	383	414	6,126
MCH		607	596	585	463	504	717	467	482	419	489	383	414	6,126
MCHC		607	596	585	463	504	717	467	482	419	489	383	414	6,126
RDW		607	596	585	463	504	717	467	482	419	489	383	414	6,126
PDW		607	596	585	463	504	717	467	482	419	489	383	414	6,126
PT		417	412	443	347	447	507	413	393	374	450	379	331	4,913
PTT		442	390	446	405	464	504	408	393	389	449	377	328	4,995
D-dimer(ER)		87	84	75	65	82	143	123	100	114	130	92	73	1,168
소계		7,157	7,020	7,002	5,605	6,244	8,561	5,825	5,887	5,248	6,148	4,855	5,038	74,590
<b>일반화학검사</b>														
AST (GOT)		869	660	623	521	631	822	626	613	600	672	636	567	7,840
ALT (GPT)		872	660	624	521	632	820	626	613	600	672	636	567	7,843
Protein		411	336	316	271	350	461	366	384	361	378	378	324	4,336
Albumin		416	338	319	280	358	470	368	395	370	379	398	334	4,425
Bilirubin (total)		414	356	334	284	367	489	361	379	348	379	381	314	4,406
Glucose		430	374	365	270	377	478	379	404	408	450	439	372	4,746
Creatinine		972	789	759	775	844	1,063	813	811	867	961	880	722	10,256
BUN		964	780	734	740	816	1,063	812	812	839	961	880	723	10,124
ALP		307	301	290	249	332	387	329	353	327	350	341	288	3,854
Cholesterol (total)		167	193	207	183	236	283	257	239	223	281	247	214	2,730
Uric acid		246	244	217	186	249	343	268	249	236	293	251	224	3,006
Bilirubin (direct)		100	113	117	105	115	116	115	118	104	101	116	100	1,320
r-GTP		259	270	276	239	295	346	288	286	279	280	268	248	3,334
LDH		211	221	195	133	167	242	228	237	261	255	237	188	2,575
CK		344	303	255	196	253	318	273	256	271	294	274	225	3,262
Triglyceride		147	175	196	167	217	246	221	188	188	231	182	171	2,329
Amylase		120	170	197	135	177	191	156	161	147	179	176	129	1,938
Na (Sodium)		1,058	827	878	861	942	1,213	914	959	975	1,050	934	777	11,388
K (Potassium)		1,096	859	910	894	963	1,250	959	1,018	1,028	1,120	965	863	11,925
Cl (Chloride)		1,058	827	877	861	942	1,213	914	949	975	1,050	934	777	11,377
CRP		738	608	623	560	668	864	654	665	685	693	693	620	8,071
Myoglobin(serum)		27	31	22	15	6	18	15	11	15	7	10	5	182
CK-MB		114	92	90	48	67	104	85	69	96	101	91	65	1,022
Troponin-T(hs)		116	89	84	44	60	102	86	63	89	93	86	61	973
pro-BNP (ER)		68	53	50	27	53	103	70	81	88	106	93	41	833
FBS (당뇨조식)				2		1								3
Alcohol mg/dL (Ethanol)		13	7	13	10	10	4	12	11	9	7	8	13	117
Alcohol % (Ethanol)		13	7	13	10	10	4	12	11	9	7	8	13	117
BNP		102	131	136	122	159	177	170	140	131	151	134	131	1,684
CK-MB		102	131	136	122	159	177	170	140	131	151	134	131	1,684
Troponin-I		102	131	136	122	159	177	170	140	131	151	134	131	1,684
Procalcitonin 정량(ER)		28	33	43	22	45	80	69	64	58	72	54	20	588
Post BUN		7	9	24	33	28				27				128
소계		11,891	10,118	10,061	9,006	10,688	13,624	10,786	10,819	10,876	11,875	10,998	9,358	130,100
<b>Urinalysis</b>														
S.G(UA)		103	106	121	92	100	111	112	104	95	107	115	83	1,249
PH (UA)		141	127	142	111	112	137	127	115	107	122	128	91	1,460
LEU (UA)		141	127	142	111	112	137	127	115	107	122	128	91	1,460
Nitrite(UA)		103	106	121	92	100	111	112	104	95	107	115	83	1,249
Protein (UA)		141	127	142	111	112	137	127	115	107	122	128	91	1,460
Glucose (UA)		141	127	142	111	112	137	127	115	107	122	128	91	1,460
Ketone(UA)		141	127	142	111	112	137	127	115	107	122	128	91	1,460

검사별	월별	2022년										2023년		총계
		3월	4월	5월	6월	7월	8월	9월	10월	11월	12월	1월	2월	
Urobilin(UA)		103	106	121	92	100	111	112	104	95	107	115	83	1,249
Bilirubin (UA)		141	127	142	111	112	137	127	115	107	122	128	91	1,460
ERY (UA)		141	127	142	111	112	137	127	115	107	122	128	91	1,460
RBC (UA)		72	89	91	79	88	90	104	90	87	99	107	77	1,073
bilirubin			4	4			1					1		10
Ketone bodies		7	4	2		1	1	4	1	1	2		2	25
소계		1,375	1,304	,454	1,132	1,173	1,384	,333	1,208	1,122	1,276	1,349	965	15,075
<b>혈액가스검사</b>														
PH (blood gas)		32	8	8	2	16	14	11	16	7	3	11	4	132
COHb							1							1
PH(VBGA)		71	35	78	84	51	33	16	49	23	15	22	22	499
Ca++(ionized)		42	26	22	32	22	6	3	38	4	12	19	15	241
Mg++(ionized)		13	4	1	10	3		1	1		1		1	35
Lactic acid(Lactate)		5	2	19	7	15	13	5	11	6	3	15	11	112
소계		163	75	128	135	107	67	36	115	40	34	67	53	1,020
<b>urine chemi</b>														
Creatinine		1	2	1	3		1	2		5	2	2	1	20
Na (Sodium)		1	2		3	1	1	3		5	2	1		19
K (Potassium)		1	2		3	1	1	4		5	2	1		20
Cl (Chloride)		1	2		3	1	1	3		5	2	1		19
U-Creatinine				5			1	1			1	2	1	11
U-Na			2	5	3		1	2	3	3	4	1	1	25
U-K			2	5	3		1	2	3	3	4	1	1	25
U-Cl			2	5	3		1	2	3	3	4	1	1	25
소계		4	14	21	21	3	8	19	9	29	21	10	5	164
<b>기타</b>														
RBC (BF)			1	1		1				1				4
Appearance (BF)			1							1				2
Specific Gravity (BF)			1							1				2
PH(BF)			1	1		1				1				4
Ammonia		1	18	12	2	5	11	5	7	3	2	2	3	71
Osmolality		14	27	22	16	12	13	18	27	33	17	14	9	222
소계		15	49	36	18	19	24	23	34	40	19	16	12	305
야간부 합계		20,605	18,580	18,702	15,917	18,234	23,668	8,022	18,072	17,355	19,373	17,295	15,431	221,254

## 8) 채혈부

검사별	월별	2022년										2023년		총계
		3월	4월	5월	6월	7월	8월	9월	10월	11월	12월	1월	2월	
채혈 건수 합계		7,299	5,685	5,648	5,246	5,895	5,694	5,088	4,478	5,012	5,202	4,129	3,819	63,195

## 9) 총계

검사별	월별	2022년										2023년		총계
		3월	4월	5월	6월	7월	8월	9월	10월	11월	12월	1월	2월	
총 검사 건수		132,907	127,606	132,703	128,863	133,211	138,481	125,657	125,622	135,611	138,071	114,411	107,826	1,540,969

### 3. 해부병리와 통계

#### 1) 조직병리

검사별	월별	2022년										2023년		총계	
		3월	4월	5월	6월	7월	8월	9월	10월	11월	12월	1월	2월		
⊙ H&E stain															0
⊙ Paraffin block		361	500	667	654	710	642	571	639	736	948	879	709	8,016	
⊙ Special stain		55	71	93	105	98	81	72	89	127	100	90	66	1,047	
⊙ Frozen		1	2	1	1	4			2	1		3	1	16	
내시경 생검		64	109	127	124	128	127	111	119	131	126	145	101	1,412	
내시경 생검(건강)		49	47	59	59	55	63	48	47	159	228	162	149	1,125	
내시경 (EMR & ESD)		27	20	33	44	48	33	33	34	26	52	39	28	417	
PCNB 침생검		7	12	14	3	8	14	13	10	4	12	12	8	117	
외과적 절제 생검		49	41	52	57	52	37	46	54	30	58	33	47	556	
암근치적 적출술		3	5	7	13	6	6	6	7	7	4	8	7	79	
탈회 과정		1	1	2	4	1	1	1	3	1	3	1	2	21	
전원증례			1	3		1	1	1	1	2	1	2		13	
슬라이드 재제작 및 대출		6	7	7	13	5	10	12	10	12	7	6	4	99	
육안표본 사진촬영술		11	12	18	22	15	14	16	13	13	12	15	10	171	
계 (TOTAL)		273	328	416	445	421	387	359	389	513	603	516	423	5,073	

#### 2) 세포병리

검사별	월별	2022년										2023년		총계
		3월	4월	5월	6월	7월	8월	9월	10월	11월	12월	1월	2월	
GYN		32												32
검진 (GYN)		110	185	251	196	244	215	220	183	240	277	165	171	2,457
Sputum		12	4	8	7	11	4	7	11	17	9	11	13	114
Bronchial				1									1	2
Effusion		31	24	41	28	32	31	33	32	39	24	30	17	362
A.B.C.		9	5	16	15	14	19	4	14	20	18	6	8	148
Cell block		1	5	2	4	1	1	3	8	2	1	1	2	31
계 (TOTAL)		195	223	319	250	302	270	267	248	318	329	213	212	3,146

#### 3) 면역조직화학

검사별	월별	2022년										2023년		총계
		3월	4월	5월	6월	7월	8월	9월	10월	11월	12월	1월	2월	
CEA		1		2		5	3	3	3	1		3	2	23
MUC1		3	4	3	9	6	4	3	5	2	3	3	3	48
MUC2		3	3	2	6	4	4	2	5	2	2	4	3	40
CK7		2	1	3	1	1	1	2	3	1	1	1	2	19
CK20		5	1	6	6	7	2	2	6	2	5	1	2	45
Ki-67		2	5	6	7	9	4	1	6	3	6	3	3	55
D2-40		4	4	6	12	6	2	1	7	4	4	5	3	58
TTF1				1		1	1	2	1		1	0	1	8
SMM		8	2	3	2	6	6	8	5	3	8	5	4	60
Other		19	26	44	37	31	37	28	29	24	27	30	35	367
계 (TOTAL)		47	46	76	80	76	64	52	70	42	57	55	58	723

## 4) 위탁검사

검사별	월별	2022년										2023년		총계
		3월	4월	5월	6월	7월	8월	9월	10월	11월	12월	1월	2월	
결핵균		2	2	2		1		2	1			1	1	12
Kidney (LM/EM/IF)														0
HPV genotyping		88	94	130	94	108	93	85	73	94	84	101	88	1,132
ALK								2	1	1	1			5
KRAS		3		1	2		1		4	2		1		14
N-ras		3		1	2		1		4	2		1		14
HER2				1	1						2		2	6
EGFR								2	2	1	1			6
B-RAF					1	2								3
C-Kit gene														0
Other		3		1	1	1	1		4	2		1	1	15
특수염색						1			1			1		3
면역조직화학염색		7	2	5	7	6	5	7	10	3	5	1	14	72
조직검사(위탁)		38	8	40	3	7	12	8	5	8	10	13	9	161
세포검사(위탁)		49	185	251	196	244	215	220	183	240	277	165	171	2,396
계 (TOTAL)		193	291	432	307	370	328	326	288	353	380	285	286	3,839

## 4. 약제부 통계

### 1) 원내·원외별 주사약, 내복약 및 외용약 처방장수 통계

검사별	월별	2022년											2023년		총계
		3월	4월	5월	6월	7월	8월	9월	10월	11월	12월	1월	2월		
원내	외래	주사	5,652	4,737	4,657	4,665	4,930	5,190	4,515	4,914	4,978	5,062	4,511	4,356	58,167
		내복 및 외용약	7,405	6,043	5,558	5,281	6,103	7,914	6,264	6,789	7,694	6,770	6,531	5,945	78,297
	소 계	13,057	10,780	10,215	9,946	11,033	13,104	10,779	11,703	12,672	11,832	11,042	10,301	136,464	
	입원	주사	3,774	3,503	3,752	3,646	3,773	3,955	3,832	4,714	4,094	4,210	3,711	3,431	46,395
		내복 및 외용약	1,875	1,848	1,935	1,720	1,814	1,813	1,779	1,727	1,756	1,766	1,581	1,420	21,034
소 계	5,649	5,351	5,687	5,366	5,587	5,768	5,611	6,441	5,850	5,976	5,292	4,851	67,429		
계		18,706	16,131	15,902	15,312	16,620	18,872	16,390	18,144	18,522	17,808	16,334	15,152	203,893	
원외	외래	주사	35	105	127	146	139	133	138	116	142	160	140	152	1,533
		내복 및 외용약	9,055	8,029	7,718	6,947	7,226	7,013	6,778	6,532	6,862	6,743	6,531	6,259	85,693
	소 계	9,090	8,134	7,845	7,093	7,365	7,146	6,916	6,648	7,004	6,903	6,671	6,411	87,226	
총계		27,796	24,265	23,747	22,405	23,985	26,018	23,306	24,792	25,526	24,711	23,005	21,563	291,119	

### 2) 원내 주사약, 내복약 및 외용약 처방건수 통계

검사별	월별	2022년											2023년		총계
		3월	4월	5월	6월	7월	8월	9월	10월	11월	12월	1월	2월		
주사약	입원	14,984	12,206	11,894	12,278	12,834	13,168	11,749	12,443	12,705	13,673	12,133	11,326	151,393	
	외래	8,073	7,522	8,167	7,986	8,035	8,490	8,533	9,248	8,675	9,357	8,017	7,636	99,739	
	계	23,057	19,728	20,061	20,264	20,869	21,658	20,282	21,691	21,380	23,030	20,150	18,962	251,132	
내복 및 외용약	입원	14,275	11,999	11,095	10,580	12,682	16,368	13,160	14,010	15,870	14,018	13,495	12,392	159,944	
	외래	3,401	3,302	3,438	3,214	3,408	3,394	3,305	3,194	3,316	3,326	2,976	2,714	38,988	
	계	17,676	15,301	14,533	13,794	16,090	19,762	16,465	17,204	19,186	17,344	16,471	15,106	198,932	
계		40,733	35,029	34,594	34,058	36,959	41,420	36,747	38,895	40,566	40,374	36,621	34,068	450,064	

### 3) 투약일수별 처방전 매수 통계(장수)

구분 일수	1/4 (2022년 3,4,5월)				2/4 (2022년 6,7,8월)				3/4 (2022년 9,10,11월)				4/4 (2022년12월, 2023년 1,2월)				총계
	입원	외래		계	입원	외래		계	입원	외래		계	입원	외래		계	
		원내	원외			원내	원외			원내	원외			원내	원외		
1	5,249	1,014	1,192	7,455	7,558	898	793	9,249	7,319	893	734	8,946	5,638	666	664	6,968	32,618
2	26	17	50	93	25	15	41	81	25	16	26	67	20	16	29	65	306
3	54	422	202	678	55	455	225	735	76	361	229	666	82	318	195	595	2,674
4	54	2	40	96	43	4	69	116	53	5	56	114	28	1	53	82	408
5	55	19	257	331	103	69	242	414	103	68	190	361	62	32	174	268	1,374
6	4	0	47	51	17	2	27	46	11	3	51	65	11	0	43	54	216
7	114	47	592	753	158	45	546	749	147	52	541	740	117	42	495	654	2,896
8	8	1	48	57	10	2	35	47	19	1	47	67	6	2	33	41	212
9	2	2	16	20	2	2	14	18	7	0	14	21	2	2	17	21	80
10	40	12	159	211	39	8	171	218	34	5	141	180	18	8	146	172	781
11	4	0	2	6	3	2	5	10	4	1	3	8	5	1	7	13	37
12	13	4	64	81	11	5	64	80	9	5	64	78	6	3	57	66	305
13	4	0	33	37	3	0	30	33	11	2	29	42	10	0	21	31	143
14	89	95	771	955	93	80	515	688	111	77	626	814	86	67	536	689	3,146
15	10	8	92	110	12	7	115	134	11	18	92	121	11	11	86	108	473
20	5	23	79	107	6	27	100	133	9	19	98	126	4	16	74	94	460
25	16	36	186	238	17	50	213	280	6	52	171	229	10	43	166	219	966
30	13	157	1,299	1,469	18	193	1,186	1,397	10	195	1,171	1,376	4	170	1,117	1,291	5,533
40	0	119	211	330	0	53	219	272	0	46	198	244	0	42	164	206	1,052
50	0	13	142	155	0	12	170	182	0	8	157	165	0	7	119	126	628
60	0	84	655	739	0	102	600	702	0	105	619	724	0	81	551	632	2,797
70	0	27	265	292	0	24	261	285	0	31	227	258	0	24	217	241	1,076
80	0	0	38	38	0	0	33	33	0	0	18	18	0	0	30	30	119
90	0	42	3,269	3,311	0	40	3,291	3,331	0	43	3,204	3,247	0	48	3,085	3,133	13,022
주사	7,307	6,391	147	13,845	7,959	6,708	154	14,821	7,606	6,799	160	14,565	6,721	5,777	175	12,673	55,904
총계	13,067	8,535	9,856	31,458	16,132	8,803	9,119	34,054	15,571	8,805	8,866	33,242	12,841	7,377	8,254	28,472	127,226

## 4) 진료과별 경구 및 외용약 처방전 매수 통계 (장수)

과별	월별	2021년										2022년		총계	
		3월	4월	5월	6월	7월	8월	9월	10월	11월	12월	1월	2월		
인공신장실	병실	0	0	0	0	0	0	0	0	0	0	0	0	0	0
	원내	100	116	116	146	104	114	115	134	130	133	143	93	1,444	
	원외	6	4	6	5	7	5	10	3	7	11	5	7	76	
응급의학과	병실	379	215	58	37	60	338	148	135	181	137	149	80	1,917	
	원내	564	606	670	612	777	772	691	668	672	722	598	526	7,878	
	원외	0	0	0	0	0	0	0	0	0	2	5	0	7	
이비인후과	병실	3	36	2	16	62	56	18	3	31	6	8	11	252	
	원내	4	3	4	1	0	1	1	3	6	6	0	3	32	
	원외	200	181	185	162	161	160	161	143	163	136	158	153	1,963	
안과	병실	41	30	16	0	0	0	0	0	0	0	0	0	87	
	원내	228	204	152	0	0	0	0	1	0	0	0	0	585	
	원외	427	405	396	0	0	0	0	23	11	19	0	0	1,281	
지방간클리닉	병실	0	0	0	0	0	0	0	0	0	0	0	0	0	
	원내	2	8	1	0	0	0	0	0	1	1	0	0	13	
	원외	189	186	196	182	133	48	31	41	42	47	44	42	1,181	
내과(플루)	병실	0	0	0	0	0	0	0	0	0	0	0	0	0	
	원내	0	1	0	0	0	0	2	0	0	1	1	0	5	
	원외	2	65	21	12	75	96	16	18	27	21	7	9	369	
가정의학과	병실	0	0	0	0	0	0	0	0	0	0	0	0	0	
	원내	1	2	0	2	1	0	0	1	2	0	1	4	14	
	원외	552	478	435	415	413	443	425	397	441	477	402	404	5,282	
외과	병실	660	389	599	484	477	624	646	758	552	475	359	287	6,310	
	원내	37	47	34	33	34	38	39	29	31	34	21	33	410	
	원외	222	248	227	213	221	238	224	243	253	212	220	215	2,736	
부인과	병실	118	13	22	29	17	2	8	12	18	21	27	14	301	
	원내	91	105	139	115	126	100	97	95	112	100	114	94	1,288	
	원외	174	151	167	146	163	147	161	163	136	132	166	132	1,838	
두통클리닉	병실	0	0	0	0	0	0	0	0	0	0	0	0	0	
	원내	0	0	1	0	1	0	1	1	0	0	1	0	5	
	원외	102	113	89	144	104	88	130	104	94	118	92	76	1,254	
건강관리(정기)	병실	0	0	0	0	0	0	0	0	0	0	0	0	0	
	원내	1	0	2	3	0	3	3	1	2	3	10	1	29	
	원외	0	0	0	0	0	0	0	0	0	0	0	0	0	
건강검진센터	병실	0	0	0	0	0	0	0	0	0	0	0	0	0	
	원내	56	38	32	37	36	48	53	46	82	80	68	59	635	
	원외	0	0	0	0	0	0	0	0	0	0	0	0	0	
생활치료센터	병실	0	0	0	0	0	0	0	0	0	0	0	0	0	
	원내	0	0	0	0	0	0	0	0	0	0	0	0	0	
	원외	1,091	306	26	4	29	8	0	0	0	0	0	0	1,464	
코로나19 후유증클리닉	병실	0	0	0	0	0	0	0	0	0	0	0	0	0	
	원내	0	0	1	0	0	0	0	0	0	0	0	0	1	
	원외	0	77	116	78	45	71	54	12	8	12	4	4	481	
코로나19 대면클리닉	병실	0	0	0	0	0	0	0	0	0	0	0	0	0	
	원내	0	0	0	0	0	0	0	0	0	0	0	0	0	
	원외	0	0	2	1	1	17	1	0	5	1	0	0	28	
내과	병실	4,172	3,117	2,483	2,211	2,615	3,734	3,276	3,675	3,979	3,147	3,723	3,153	39,285	
	원내	157	124	156	128	107	108	122	129	113	103	97	80	1,424	
	원외	3,432	3,491	3,434	3,170	3,469	3,233	3,165	3,136	3,175	3,208	3,211	2,981	39,105	
남성클리닉	병실	0	0	0	0	0	0	0	0	0	0	0	0	0	
	원내	0	0	0	0	0	0	0	0	0	0	0	0	0	
	원외	29	32	39	34	44	36	52	36	46	51	45	40	484	
내과(메르스)	병실	0	0	0	0	0	0	0	0	0	0	0	0	0	
	원내	0	0	0	0	0	0	0	0	0	0	0	0	0	
	원외	2	0	0	0	1	0	0	0	0	0	0	0	3	
신경과	병실	376	263	277	357	381	478	202	213	283	546	298	384	4,058	
	원내	5	6	4	6	3	2	4	4	2	3	5	1	45	
	원외	892	801	900	848	879	830	816	757	833	733	740	774	9,803	
정신건강의학과	병실	0	0	0	0	0	0	0	0	0	0	0	0	0	
	원내	418	416	426	465	455	412	459	399	388	384	357	361	4,940	
	원외	152	161	138	162	153	162	141	152	145	167	141	121	1,795	

과별	월별	2022년										2023년		총계	
		3월	4월	5월	6월	7월	8월	9월	10월	11월	12월	1월	2월		
비만센터	병실	0	0	0	0	0	0	0	0	0	0	0	0	0	0
	원내	0	0	0	0	0	0	0	0	0	0	0	0	0	0
	원외	13	9	4	3	2	1	3	2	5	3	4	5	54	
정형외과	병실	1,493	1,784	1,873	1,953	2,265	2,395	1,829	1,795	2,506	2,160	1,812	1,705	23,570	
	원내	10	4	10	3	1	1	3	3	2	0	2	3	42	
	원외	503	428	448	512	496	492	517	465	514	533	471	423	5,802	
소아청소년과	병실	0	0	0	0	0	0	0	0	0	0	0	0	0	
	원내	0	0	0	0	0	2	0	0	0	2	0	0	4	
	원외	90	52	29	36	19	35	36	14	24	33	16	27	411	
예방접종클리닉	병실	0	0	0	0	0	0	0	0	0	0	0	0	0	
	원내	0	0	0	0	0	0	0	0	0	0	0	0	0	
	원외	0	0	0	0	0	0	0	0	0	0	0	0	0	
통증치료실	병실	0	0	0	0	0	0	0	0	0	0	0	0	0	
	원내	24	7	2	1	1	2	1	2	2	2	1	1	46	
	원외	112	99	132	100	101	103	89	79	107	77	109	111	1,219	
성형외과	병실	36	21	38	48	86	55	25	56	59	128	63	77	692	
	원내	106	82	100	102	117	119	106	120	132	145	109	119	1,357	
	원외	94	36	42	37	50	52	45	55	50	57	36	47	601	
비뇨의학과	병실	127	175	190	146	140	232	112	142	85	150	92	234	1,825	
	원내	71	79	85	66	51	91	78	91	79	47	53	42	833	
	원외	771	706	686	683	660	748	701	689	776	693	655	688	8,456	
합계	18,335	15,920	15,211	13,948	15,143	16,740	14,817	15,048	16,312	15,279	14,643	13,624	185,020		

## 5) 진료과별 주사약 처방전 매수 통계

과별	월별	2022년										2023년		총계
		3월	4월	5월	6월	7월	8월	9월	10월	11월	12월	1월	2월	
인공신장실	병실	0	0	0	0	0	0	0	0	0	0	0	0	0
	원내	1,388	1,060	1,120	1,292	1,092	1,193	1,262	1,201	1,174	1,462	1,386	1,138	14,768
	원외	0	1	0	0	0	0	0	0	0	0	0	3	4
응급의학과	병실	232	166	126	92	99	346	233	248	188	217	140	120	2,207
	원내	1,147	1,331	1,502	1,323	1,618	1,711	1,495	1,475	1,378	1,480	1,342	1,308	17,110
	원외	0	0	0	0	0	0	0	0	0	0	0	0	0
이비인후과	병실	22	86	29	11	60	59	16	28	68	31	24	24	458
	원내	15	20	13	27	11	15	15	20	12	8	8	8	172
	원외	0	0	0	0	0	0	0	0	0	0	0	0	0
안과	병실	65	56	10	0	0	0	0	0	0	0	0	0	131
	원내	63	43	31	0	0	0	0	0	0	0	0	0	137
	원외	0	0	0	0	0	0	0	0	0	0	0	0	0
지방간클리닉	병실	0	0	0	0	0	0	0	0	0	0	0	0	0
	원내	24	65	17	15	1	2	8	6	8	2	6	5	159
	원외	0	1	1	1	0	0	0	0	0	0	1	4	8
가정의학과	병실	0	0	0	0	0	0	0	0	0	0	0	0	0
	원내	145	97	97	83	97	87	91	251	131	91	104	139	1,413
	원외	6	3	6	3	4	4	3	4	2	2	3	7	47
외과	병실	1,193	900	1,339	1,116	1,147	1,202	1,037	1,330	944	956	898	940	13,002
	원내	139	200	153	164	176	177	255	211	135	179	116	161	2,066
	원외	0	0	0	0	0	0	0	0	0	0	0	0	0
부인과	병실	159	39	66	132	90	12	23	34	75	63	103	43	839
	원내	31	24	27	34	18	24	23	34	16	14	26	27	298
	원외	0	0	0	0	0	0	0	0	0	0	0	0	0
두통클리닉	병실	0	0	0	0	0	0	0	0	0	0	0	0	0
	원내	0	0	0	1	3	2	3	9	8	6	8	3	43
	원외	0	0	0	0	0	0	0	0	0	0	0	0	0
건강관리(정기)	병실	0	0	0	0	0	0	0	0	0	0	0	0	0
	원내	375	509	499	617	658	709	579	531	602	818	448	427	6,772
	원외	0	0	0	0	0	0	0	0	0	0	0	0	0
건강검진센터	병실	0	0	0	0	0	0	0	0	0	0	0	0	0
	원내	409	354	384	409	395	614	783	613	994	976	545	537	7,013
	원외	0	0	0	0	0	0	0	0	0	0	0	0	0

과별	월별	2022년										2023년		총계	
		3월	4월	5월	6월	7월	8월	9월	10월	11월	12월	1월	2월		
코로나19 후유증클리닉	병실	0	0	0	0	0	0	0	0	0	0	0	0	0	0
	원내	0	8	22	2	4	5	5	0	0	2	0	0	48	
	원외	0	0	0	0	0	0	0	0	0	0	0	0	0	
내과	병실	4,486	3,058	2,440	2,562	2,543	2,865	2,893	2,984	2,935	3,007	3,065	2,425	35,263	
	원내	1,657	1,263	1,692	1,466	1,332	1,356	1,417	2,146	1,296	1,307	1,259	1,243	17,434	
	원외	32	114	139	151	151	146	153	126	157	176	146	159	1,650	
남성클리닉	병실	0	0	0	0	0	0	0	0	0	0	0	0	0	
	원내	17	28	32	29	38	29	44	39	33	39	40	40	408	
	원외	0	0	0	0	0	0	0	0	0	0	0	0	0	
신경과	병실	174	163	147	324	213	245	98	53	127	198	164	160	2,066	
	원내	16	21	28	30	30	24	36	91	50	35	39	23	423	
	원외	0	0	0	0	0	0	0	0	0	0	2	0	2	
정신건강의학과	병실	0	0	0	0	0	0	0	0	0	0	0	0	0	
	원내	10	9	6	7	6	9	9	10	11	9	7	11	104	
	원외	0	0	0	0	0	0	0	0	0	0	0	0	0	
비만센터	병실	0	0	0	0	0	0	0	0	0	0	0	0	0	
	원내	4	1	1	0	0	1	0	0	0	0	0	1	8	
	원외	0	1	1	6	3	4	1	1	0	0	4	2	23	
정형외과	병실	2,248	2,302	2,084	2,257	2,647	2,443	2,228	2,296	2,560	2,803	2,111	2,058	28,037	
	원내	365	304	295	365	370	307	358	357	376	351	319	307	4,074	
	원외	0	0	0	0	0	0	1	0	1	0	0	0	2	
소아청소년과	병실	0	0	0	0	0	0	0	0	0	0	0	0	0	
	원내	3	0	0	1	0	1	0	2	7	0	1	1	16	
	원외	0	0	0	0	0	0	0	0	0	0	0	0	0	
예방접종클리닉	병실	0	0	0	0	0	0	0	0	0	0	0	0	0	
	원내	111	163	82	37	110	75	13	22	120	89	52	14	888	
	원외	0	0	0	0	0	0	0	0	0	0	0	0	0	
통증치료실	병실	0	0	0	0	0	0	0	0	0	0	0	0	0	
	원내	57	77	98	76	79	69	48	49	96	55	57	53	814	
	원외	0	0	0	0	0	0	0	0	0	0	0	0	0	
성형외과	병실	154	140	229	222	276	240	139	200	269	216	163	285	2,533	
	원내	76	57	88	96	101	91	74	89	88	66	59	91	976	
	원외	0	0	0	0	0	0	0	0	0	0	0	0	0	
비뇨의학과	병실	554	604	837	669	761	547	471	470	440	729	489	666	7,237	
	원내	210	198	204	178	175	207	211	278	264	195	231	240	2,591	
	원외	0	0	0	0	0	0	0	0	0	0	0	0	0	
합계		15,587	13,466	13,845	13,798	14,308	14,821	14,025	15,208	14,565	15,582	13,366	12,673	171,244	

## 6) 진료과별 경구 및 외용약 처방전 건수 통계 (건수)

과별	일별	2022년										2023년		총계	
		3월	4월	5월	6월	7월	8월	9월	10월	11월	12월	1월	2월		
인공신장실	병실	0	0	0	0	0	0	0	0	0	0	0	0	0	0
	원내	383	377	381	409	384	415	418	448	440	493	457	456	5,061	
	원외	7	7	7	8	9	7	11	3	8	24	7	8	106	
응급의학과	병실	663	351	95	58	113	605	255	235	286	218	247	132	3,258	
	원내	931	979	1,011	966	1,241	1,231	1,088	1,023	1,065	1,172	987	813	12,507	
	원외	0	0	0	0	0	0	0	0	0	2	8	0	10	
이비인후과	병실	5	74	5	25	101	125	25	3	41	8	9	11	432	
	원내	4	3	4	1	0	1	1	3	9	12	0	3	41	
	원외	394	400	371	303	366	336	360	299	351	305	336	292	4,113	
안과	병실	41	30	22	0	0	0	0	0	0	0	0	0	93	
	원내	228	204	152	0	0	0	0	1	0	0	0	0	585	
	원외	789	745	709	0	0	0	0	47	24	30	0	0	2,344	
지방간클리닉	병실	0	0	0	0	0	0	0	0	0	0	0	0	0	
	원내	4	15	2	0	0	0	0	0	1	1	0	0	23	
	원외	571	527	546	566	363	82	44	60	54	72	57	65	3,007	
내과(플루)	병실	0	0	0	0	0	0	0	0	0	0	0	0	0	
	원내	0	2	0	0	0	0	3	0	0	2	2	0	9	
	원외	4	110	37	23	150	211	33	44	64	50	13	18	757	
가정의학과	병실	0	0	0	0	0	0	0	0	0	0	0	0	0	
	원내	1	4	0	4	1	0	0	2	2	0	1	8	23	
	원외	1,088	893	833	784	764	871	845	757	855	898	758	771	10,117	
외과	병실	1,019	572	893	680	697	918	906	1,160	817	789	629	384	9,464	
	원내	131	182	137	143	132	149	133	127	138	145	81	135	1,633	
	원외	354	398	362	326	358	403	378	362	401	354	376	341	4,413	
부인과	병실	218	18	28	40	24	2	11	16	26	26	38	22	469	
	원내	150	199	257	207	224	179	175	177	196	176	210	172	2,322	
	원외	287	214	250	204	244	224	229	236	208	216	259	206	2,777	
두통클리닉	병실	0	0	0	0	0	0	0	0	0	0	0	0	0	
	원내	0	0	3	0	3	0	3	6	0	0	11	0	26	
	원외	304	319	212	352	266	233	323	278	234	317	259	208	3,305	
건강관리(정기)	병실	0	0	0	0	0	0	0	0	0	0	0	0	0	
	원내	2	0	4	4	0	5	4	1	4	6	17	2	49	
	원외	0	0	0	0	0	0	0	0	0	0	0	0	0	
건강검진센터	병실	0	0	0	0	0	0	0	0	0	0	0	0	0	
	원내	59	39	33	39	39	52	53	47	84	81	78	63	667	
	원외	0	0	0	0	0	0	0	0	0	0	0	0	0	
생활치료센터	병실	0	0	0	0	0	0	0	0	0	0	0	0	0	
	원내	0	0	0	0	0	0	0	0	0	0	0	0	0	
	원외	1,999	562	47	6	64	16	0	0	0	0	0	0	2,694	
코로나19 후유증클리닉	병실	0	0	0	0	0	0	0	0	0	0	0	0	0	
	원내	0	0	3	0	0	0	0	0	0	0	0	0	3	
	원외	0	149	234	142	83	138	101	14	13	20	7	9	910	
코로나19 대면클리닉	병실	0	0	0	0	0	0	0	0	0	0	0	0	0	
	원내	0	0	0	0	0	0	0	0	0	0	0	0	0	
	원외	0	0	5	2	3	37	2	0	13	2	0	0	64	
내과	병실	8,285	6,302	4,822	4,124	5,342	7,734	7,126	7,535	8,413	6,605	7,454	6,542	80,284	
	원내	394	296	376	307	274	285	302	301	301	221	223	166	3,446	
	원외	8,591	8,944	8,689	7,905	8,517	8,056	7,985	7,966	8,113	8,266	8,327	7,810	99,169	
남성클리닉	병실	0	0	0	0	0	0	0	0	0	0	0	0	0	
	원내	0	0	0	0	0	0	0	0	0	0	0	0	0	
	원외	49	66	57	60	67	62	91	63	71	86	79	81	832	
내과(메르스)	병실	0	0	0	0	0	0	0	0	0	0	0	0	0	
	원내	0	0	0	0	0	0	0	0	0	0	0	0	0	
	원외	4	0	0	0	2	0	0	0	0	0	0	0	6	
신경과	병실	684	479	487	527	703	1,011	430	374	527	986	628	799	7,635	
	원내	24	14	10	23	11	4	16	7	4	22	19	1	155	
	원외	2,271	1,913	2,193	2,079	2,098	2,070	2,037	1,833	2,090	1,776	1,825	1,900	24,085	
정신건강의학과	병실	0	0	0	0	0	0	0	0	0	0	0	0	0	
	원내	784	757	785	858	831	760	825	716	735	666	636	628	8,981	
	원외	278	310	246	294	256	298	259	281	275	354	339	274	3,464	

과별	일별	2022년										2023년		총계	
		3월	4월	5월	6월	7월	8월	9월	10월	11월	12월	1월	2월		
비만센터	병실	0	0	0	0	0	0	0	0	0	0	0	0	0	0
	원내	0	0	0	0	0	0	0	0	0	0	0	0	0	
	원외	14	10	4	3	2	2	4	2	5	3	4	5	58	
정형외과	병실	3,034	3,729	4,323	4,772	5,295	5,354	4,161	4,172	5,514	4,897	4,193	3,937	53,381	
	원내	13	4	10	5	1	1	4	3	3	0	2	6	52	
	원외	926	901	882	1,043	994	1,004	986	891	1,009	975	912	782	11,305	
소아청소년과	병실	0	0	0	0	0	0	0	0	0	0	0	0	0	
	원내	0	0	0	0	0	3	0	0	0	2	0	0	5	
	원외	165	109	62	63	37	58	71	28	48	69	39	61	810	
통증치료실	병실	0	0	0	0	0	0	0	0	0	0	0	0	0	
	원내	36	14	6	5	5	6	5	6	6	6	5	5	105	
	원외	350	287	424	299	343	356	310	280	351	265	361	356	3,982	
성형외과	병실	36	23	38	49	113	89	25	58	62	143	78	100	814	
	원내	179	130	166	171	199	203	191	221	242	268	187	211	2,368	
	원외	210	90	102	100	127	143	115	142	139	157	90	125	1,540	
비뇨의학과	병실	290	421	382	305	294	530	221	457	184	346	219	465	4,114	
	원내	78	83	98	72	63	100	84	105	86	53	60	45	927	
	원외	1,389	1,377	1,258	1,266	1,209	1,438	1,319	1,337	1,419	1,334	1,231	1,320	15,897	
합계	37,720	33,632	32,063	29,622	32,412	35,807	31,968	32,127	34,931	32,919	31,758	29,738	394,697		

## 7) 진료과별 주사약 처방전 건수 통계 (건수)

과별	일별	2022년										2023년		총계
		3월	4월	5월	6월	7월	8월	9월	10월	11월	12월	1월	2월	
인공신장실	병실	0	0	0	0	0	0	0	0	0	0	0	0	0
	원내	2,243	1,743	1,824	2,105	1,801	1,959	2,045	1,936	1,976	2,411	2,258	1,865	24,166
	원외	0	1	0	0	0	0	0	0	0	0	0	3	4
응급의학과	병실	348	241	187	118	141	509	330	349	266	318	206	197	3,210
	원내	1,576	1,818	2,033	1,753	2,124	2,265	1,990	2,003	1,889	2,187	1,944	1,928	23,510
	원외	0	0	0	0	0	0	0	0	0	0	0	0	0
이비인후과	병실	34	123	44	15	87	117	29	42	93	46	37	24	691
	원내	18	28	17	38	16	18	26	24	15	15	14	12	241
	원외	0	0	0	0	0	0	0	0	0	0	0	0	0
안과	병실	68	59	10	0	0	0	0	0	0	0	0	0	137
	원내	67	45	31	0	0	0	0	0	0	0	0	0	143
	원외	0	0	0	0	0	0	0	0	0	0	0	0	0
지방간클리닉	병실	0	0	0	0	0	0	0	0	0	0	0	0	0
	원내	26	71	18	15	1	3	8	6	8	2	6	5	169
	원외	0	1	1	1	0	0	0	0	0	0	1	4	8
가정의학과	병실	0	0	0	0	0	0	0	0	0	0	0	0	0
	원내	154	102	106	90	106	97	97	255	141	96	113	159	1,516
	원외	6	3	6	3	4	4	3	4	2	2	3	7	47
외과	병실	1,703	1,320	1,878	1,597	1,656	1,741	1,527	2,087	1,500	1,417	1,319	1,389	19,134
	원내	153	218	165	176	196	205	279	228	154	207	133	180	2,294
	원외	0	0	0	0	0	0	0	0	0	0	0	0	0
부인과	병실	206	46	79	160	109	15	25	43	86	73	119	49	1,010
	원내	32	25	32	35	18	25	24	34	17	14	29	28	313
	원외	0	0	0	0	0	0	0	0	0	0	0	0	0
두통클리닉	병실	0	0	0	0	0	0	0	0	0	0	0	0	0
	원내	0	0	0	4	3	4	3	13	9	8	8	3	55
	원외	0	0	0	0	0	0	0	0	0	0	0	0	0
건강관리(정기)	병실	0	0	0	0	0	0	0	0	0	0	0	0	0
	원내	375	509	499	620	658	710	583	531	602	820	453	428	6,788
	원외	0	0	0	0	0	0	0	0	0	0	0	0	0
건강검진센터	병실	0	0	0	0	0	0	0	0	0	0	0	0	0
	원내	409	354	384	409	396	614	783	613	994	976	548	537	7,017
	원외	0	0	0	0	0	0	0	0	0	0	0	0	0

과별	월별	2022년										2023년		총계
		3월	4월	5월	6월	7월	8월	9월	10월	11월	12월	1월	2월	
코로나19 후유증클리닉	병실	0	0	0	0	0	0	0	0	0	0	0	0	0
	원내	0	17	30	3	7	9	8	0	0	4	0	0	
	원외	0	0	0	0	0	0	0	0	0	0	0	0	
내과	병실	7,071	4,772	3,795	4,104	3,946	4,445	4,449	4,420	4,539	4,780	4,989	3,833	
	원내	1,813	1,408	1,894	1,611	1,470	1,490	1,555	2,305	1,440	1,464	1,409	1,391	
	원외	32	115	143	152	165	156	162	130	160	182	151	168	
남성클리닉	병실	0	0	0	0	0	0	0	0	0	0	0	0	
	원내	17	30	32	29	38	29	45	39	33	39	40	40	
	원외	0	0	0	0	0	0	0	0	0	0	0	0	
신경과	병실	272	228	204	457	310	367	141	62	188	299	253	228	
	원내	23	37	42	49	47	36	58	128	99	58	67	42	
	원외	0	0	0	0	0	0	0	0	0	0	2	0	
정신건강의학과	병실	0	0	0	0	0	0	0	0	0	0	0	0	
	원내	11	10	6	7	6	9	9	10	11	9	7	11	
	원외	0	0	0	0	0	0	0	0	0	0	0	0	
비만센터	병실	0	0	0	0	0	0	0	0	0	0	0	0	
	원내	4	1	1	0	0	1	0	0	0	0	0	1	
	원외	0	1	1	6	3	4	1	1	0	0	4	2	
정형외과	병실	4,150	4,229	3,990	4,413	5,011	4,739	4,242	4,374	4,977	5,264	4,219	4,128	
	원내	634	520	492	570	616	507	584	604	606	582	523	519	
	원외	0	0	0	0	0	0	1	0	1	0	0	0	
소아청소년과	병실	0	0	0	0	0	0	0	0	0	0	0	0	
	원내	4	0	0	1	0	1	0	2	8	0	1	1	
	원외	0	0	0	0	0	0	0	0	0	0	0	0	
예방접종클리닉	병실	0	0	0	0	0	0	0	0	0	0	0	0	
	원내	111	163	82	37	110	75	13	22	120	89	52	14	
	원외	0	0	0	0	0	0	0	0	0	0	0	0	
통증치료실	병실	0	0	0	0	0	0	0	0	0	0	0	0	
	원내	82	129	158	134	127	106	77	79	162	92	94	89	
	원외	0	0	0	0	0	0	0	0	0	0	0	0	
성형외과	병실	193	170	286	263	326	283	172	245	321	277	201	348	
	원내	76	59	88	96	101	94	74	89	89	66	59	91	
	원외	0	0	0	0	0	0	0	0	0	0	0	0	
비뇨의학과	병실	939	1,018	1,421	1,151	1,248	952	834	821	735	1,199	790	1,130	
	원내	245	235	233	204	194	233	272	327	302	218	259	292	
	원외	0	0	0	0	0	0	0	0	0	0	0	0	
합계		23,095	19,849	20,212	20,426	21,041	21,822	20,449	21,826	21,543	23,214	20,311	19,146	

## 8) 중환자실 처방전 건수 통계(건수)

구분	월별	2022년										2023년		총계
		3월	4월	5월	6월	7월	8월	9월	10월	11월	12월	1월	2월	
원내	입원	주사	1,526	875	903	861	978	1,230	1,015	1,015	1,100	1,207	1,118	648
원내	입원	내복 및 외용약	1,115	657	571	720	783	1,282	1,059	1,004	1,347	1,085	1,745	724
합계			2,641	1,532	1,474	1,581	1,761	2,512	2,074	2,019	2,447	2,292	2,863	1,372

## 9) 처방전 통계\_입원 self, 재조제(처방약품수)

구분	월별	2022년										2023년		총계
		3월	4월	5월	6월	7월	8월	9월	10월	11월	12월	1월	2월	
원내	입원	self	1,378	1,879	2,493	1,448	2,585	3,666	1,807	1,770	2,013	2,044	1,307	1,709
원내	입원	재조제	475	511	921	765	1,070	959	954	877	755	685	453	594
합계			1,853	2,390	3,414	2,213	3,655	4,625	2,761	2,647	2,768	2,729	1,760	2,303

## 5. 환자 급식 식이별 통계

구분	월별	2022년										2023년		계
		3월	4월	5월	6월	7월	8월	9월	10월	11월	12월	1월	2월	
일반 치료식	밥	3,618	2,816	2,518	2,339	2,692	3,259	2,501	2,607	2,969	3,001	2,169	2,878	33,367
	죽	985	850	749	548	501	972	851	854	857	714	656	579	9,116
	미음	53	106	72	104	109	69	90	80	117	66	145	50	1,061
	산모(일반식)				1									1
	산모(특이식)													0
	소계(A)	4,656	3,772	3,339	2,992	3,302	4,300	3,442	3,541	3,943	3,781	2,970	3,507	43,545
특별 치료식	저염	5	5	17		27	10		3	1	11			79
	무균식	25	4		17	3	2		6	11		5	8	81
	저염저단백	13	13	1	24	42	21	22	42	8	108	59		353
	블랜드	12	45	57	8	76	18	32	23	12		16	21	320
	저단백	45	70	20	29	42	120	45	39	63	77	46	29	625
	저섬유소	32	4	5					5	28	15			89
	당뇨	852	829	861	643	1166	1320	869	706	1003	853	617	608	10,327
	당뇨소금 10g 제한	70	40	7	16	35	19	64	15	51	57	48	7	429
	저염당뇨	16	14	11	5		23	7	6	13		4		99
	저염당뇨저단백	1	2		1	18	9		29	24		9	44	137
	TF	31		6	14	1	85	7	50	27	41	34	50	346
	1일소금10g제한		6	27	103	23	82	113	90	59	19	31	33	586
	무지방		2	13		11					5	6		37
	이식						3				16	19		38
	투석	323	338	205	115	377	305	282	300	203	299	268	177	3,192
	항응고제식		7	23	3					8	7			48
	당뇨저단백	12	17	42	15	62	62	22	18	36	59	49	132	526
	당뇨블랜드													0
	퓨린제한													0
	당뇨무지방								9					9
열량조절식		1	5			5							11	
RTH	540	409	214	402	148	433	428	661	726	410	667	410	5,448	
기타	11	5	17	6	39	104	155	42	38	98	30	13	558	
소계(B)	1,988	1,811	1,531	1,401	2,070	2,621	2,046	2,044	2,311	2,075	1,908	1,532	23,338	
총계(A+B)	6,644	5,583	4,870	4,393	5,372	6,921	5,488	5,585	6,254	5,856	4,878	5,039	66,883	

## 6. 물리치료 월별 통계

구분	월별	2022년										2023년		총계
		3월	4월	5월	6월	7월	8월	9월	10월	11월	12월	1월	2월	
내과		10	24	39	55	17	38	88	77	45	86	105	163	747
신경과		38	56	40	61	69	75	32	18	37	54	63	75	618
일반외과		3	17	6	16	7	6	21	38	3	6	5	15	143
정형외과		760	803	889	786	879	980	843	734	982	894	855	896	10,301
가정의학과			1											1
비뇨기과				25	3									28
통증의학과		6	4	30	18	18	32	23	35	33	21	48	18	286
작업치료		44	70	81	102	70	64	42	105	98	138	72	150	1,036
계(TOTAL)		861	975	1,110	1,041	1,060	1,195	1,049	1,007	1,198	1,199	1,148	1,317	13,160
입원 계		240	396	479	433	514	547	468	452	647	617	540	756	6,089
외래 계		621	579	631	608	546	648	581	555	551	582	608	561	7,071

## ▶ 2022년도 전공의 수련 현황 및 과별 연구 실적

### 1. 인턴 현황

2022년 3월 1일 현재

	성명	출신교	비고
1	서소현	강원대의전원	
2	전한수	한림대	
3	윤창무	전북대	
4	송운영	전남대	
5	장새울	인제대	
6	김현준	조선대	
7	이태민	조선대의전원	
인턴 총 7명			

## 2. 서울백병원 논문 및 학술연제 발표

### 내과 (Internal medicine)

- 1) 김서현, 김유선, 김승혁, 윤원의, 명희준, 문정섭, 황동희: 급성 설사 환자에서 대변 다중중합효소연쇄반응 검사의 유용성; 대한소화기학회지. 2022.03.01:79:118 ~ 125
- 2) 김유선: Diagnosis and Treatment of Colonic Diverticular Disease; 대한소화기학회지. 2022.06.01:79:233 ~ 243
- 3) 김승혁, 김유선, 이시영 등 : Evaluation of nutritional status using bioelectrical impedance analysis in patients with inflammatory bowel disease; Intestinal research. 2022.07.01:20:321 ~ 328
- 4) 신승용, 박수정, 김유선 등 : Clinical outcomes and predictors of response for adalimumab in patients with moderately to severely active ulcerative colitis: a KASID prospective multicenter cohort study; Intestinal research. 2022.07.01:20:350 ~ 360
- 5) 최수현, 윤원의, 김승혁, 김유선 등 : 대장내시경 전처치를 위한 2개의 1 L 폴리에틸렌 글리콜-아스코르빅산 장정결제 비교: 전향적 무작위 연구; 대한소화기학회지. 2022.08.01:80:85 ~ 92
- 6) 나수영, 김유선: Management of inflammatory bowel disease beyond tumor necrosis factor inhibitors: novel biologics and small-molecule drugs; KOREAN JOURNAL OF INTERNAL MEDICINE. 2022.09.01:37:906 ~ 919
- 7) I-Nae Park, Tae Beom Kim: Impact of birth season on second-to-fourth digit ratio, prostate volume, and prostate cancer; Investigative and clinical urology. 2022.03.01:63:192 ~ 200
- 8) Jinwoo Lee, Seong Geun Kim, Donghwan Yun, Min Woo Kang, Yong Chul Kim, Dong Ki Kim, Kook-Hwan Oh, Kwon Wook Joo, Yon Su Kim, Ho Seok Koo & Seung Seok Han: Longitudinal trajectory of acidosis and mortality in acute kidney injury requiring continuous renal replacement therapy; BMC Nephrology. 2022.12.01:23:411(1) ~ 411(9)
- 9) Bon San Koo, Seunghun Lee, Ji Seon Oh, Seo Young Park, Ga Young Ahn, Ji Hui Shin, Kyung Bin Joo, Tae-Hwan Kim: Early control of C-reactive protein levels with non-biologics is associated with slow radiographic progression in radiographic axial spondyloarthritis; International Journal of Rheumatic Diseases. 2022.03.01:25:311 ~ 316
- 10) Tae-Han Lee 1, Bon San Koo 2, Bora Nam 3, Yun Jin Kim 4, Donghee Son 4, Seunghun Lee 5, Kyung Bin Joo 5, Tae-Hwan Kim 6: Age-stratified trends in the progression of spinal radiographic damage in patients with ankylosing spondylitis: a longitudinal study; Therapeutic Advances in Musculoskeletal Disease. 2022.05.01:14:1 ~ 12
- 11) Bon San Koo, Jae Joon Lee, Jae-Woo Jung, Chang Ho Kang, Kyung Bin Joo, Tae-Hwan Kim, Seunghun Lee: A pilot study on deep learning-based grading of corners of vertebral bodies for assessment of radiographic progression in patients with ankylosing spondylitis; Therapeutic Advances in Musculoskeletal Disease. 2022.07.01:14:1 ~ 9

12) Bon San Koo # 1, Seongho Eun # 2, Kichul Shin 3, Seokchan Hong 4, Yong-Gil Kim 4, Chang-Keun Lee 4, Bin Yoo 4, Ji Seon Oh 5: Differences in trajectory of disease activity according to biologic and targeted synthetic disease-modifying anti-rheumatic drug treatment in patients with rheumatoid arthritis: ARTHRITIS RESEARCH & THERAPY. 2022.10.01:24:233 ~ 233

13) Bora Nam, Bon San Koo, Nayeon Choi, Ji-Hui Shin, Seunghun Lee, Kyung Bin Joo, Tae-Hwan Kim: The impact of smoking status on radiographic progression in patients with ankylosing spondylitis on anti-tumor necrosis factor treatment: Frontiers in Medicine. 2022.10.01:9:994797(1) ~ 994797(8)

14) Juyeon Kang, Tae-Han Lee, Seo Young Park, Seunghun Lee, Bon San Koo, Tae-Hwan Kim: Prediction of radiographic progression pattern in patients with ankylosing spondylitis using group-based trajectory modeling and decision trees: Frontiers in Medicine. 2022.10.01:9:994308(1) ~ 994308(10)

15) Bon San Koo, Ji Seon Oh, Seo Young Park, Ji Hui Shin, Bora Nam, Seunghun Lee, Kyung Bin Joo and Tae-Hwan Kim: Relationship Between Inflammation and Radiographic Progression in Patients With Ankylosing Spondylitis Attaining a BASDAI of Less Than 4 During Tumor Necrosis Factor Inhibitor Treatment: JOURNAL OF RHEUMATOLOGY. 2022.12.01:49:1328 ~ 1334

16) Bon San Koo, Ji Seon Oh, Ji Hui Shin, Ga Young Ahn, Seunghun Lee, Kyung Bin Joo, Tae-Hwan Kim: Response to ‘Correspondence on “Tumour necrosis factor inhibitors slow radiographic progression in patients with ankylosing spondylitis: 18-year real-world evidence” by Zhang et al: ANNALS OF THE RHEUMATIC DISEASES. 2022.12.01:81:e253 ~ e253

17) Cheungsoo Ha , Bon San Koo , Jinho Lee , Jun-Ku Lee? , Soo-Hong Han: Arthroscopic Treatment of an Juvenile Idiopathic Arthritis of the Wrist: Handchirurgie Mikrochirurgie Plastische Chirurgie. 2023.02.01:55:66 ~ 69

18) Subin Hwang, Danbee Kang, Hyejeong Park, Youngha Kim, Eliseo Guallar, Junseok Jeon, Jung-Eun Lee, Wooseong Huh, Gee-Young Suh, Juhee Cho, Hye-Ryoun Jang: Impact of Renal Replacement Therapy on Mortality and Renal Outcomes in Critically Ill Patients with Acute Kidney Injury: A Population-Based Cohort Study in Korea between 2008 and 2015; Journal of Clinical Medicine. 2022.05.01:11:2392(1) ~ 2392(13)

## 소아청소년과 (Pediatrics)

1) Pediatr Allergy Immunol.: Longitudinal asthma exacerbation phenotypes in the Korean childhood asthma study cohort.: PEDIATRIC ALLERGY AND IMMUNOLOGY. 2022.04.01:33:e13722(1) ~ e13722(10)

2) Allergy Asthma Immunol Res: Maternal Posttraumatic Stress Symptoms and Psychological Burden in Mothers of Korean Children With Anaphylaxis.: Allergy Asthma & Immunology Research. 2022.11.01:14:742 ~ 751

## 정신건강의학과 (Neuropsychiatry)

- 1) Youl-Ri Kim, Zhen An, Kyung-Hee Kim, Da-Mee Kim, Bo-In Hwang, Mirihae Kim: Factors Associated with Underweight, Overweight, and Eating Disorders in Young Korean Women: A Population-Based Study; *Nutrients*. 2022.03.01:14:1315(1) ~ 1315(13)
- 2) Eun Jung Park, Hye Jung Shin, Sung Soo Kim, Ki Eun Kim, Sun Hyun Kim, Youl Ri Kim, Kyong Mee Chung, Kyung Do Han: The Effect of Alcohol Drinking on Metabolic Syndrome and Obesity in Koreans: Big Data Analysis; *International Journal of Environmental Research and Public Health*. 2022.05.01:19:4949(1) ~ (11)
- 3) Kyung Hwa Kwag, Youl-Ri Kim, You Kyung Lee, Hye Rin Lee, Ja Youn Lee, Jihye Lee, Jione Kim, Youngkeun Kim, Janet Treasure: Feasibility and acceptability of a digital tele-guided intervention targeting components of the addictive appetite model for bulimia nervosa and binge-eating disorder in Korea; *INTERNATIONAL JOURNAL OF EATING DISORDERS*. 2022.07.01:55:977 ~ 982
- 4) An, Z., Kim, K.H., Kim, M., Kim, Y.-R.: Negative emotion-related eating behaviours in young women with underweight status, overweight status, anorexia nervosa, and bulimia nervosa in Korea; *EUROPEAN EATING DISORDERS REVIEW*. 2022.07.01:30:401 ~ 411
- 5) Zhen An, Kyung-Hee Kim, Mirihae Kim, & Youl-Ri Kim: Biochemical, hematologic, and skeletal features associated with underweight, overweight, and eating disorders in young Korean women: A population-based study; *Frontiers in Psychiatry*. 2022.11.01:13:941043(1) ~ (9)
- 6) 권은정1), 김울리2), 김미리혜3), 광경화4), 양재원5): 한국판 ICD-11 성격장애 심각도 평가(PDS-ICD-11)의 타당화; *한국심리학회지: 건강*. 2023.01.01:28:205 ~ 226

## 신경과 (Neurology)

- 1) Jae Hoon Lee, Jun-Ku Lee, Jin Sung Park, Dong Hee Kim, Jong Hun Baek, Byung-Nam Yoon, Segi Kim, Cheungsoo Ha, Weong Min Cho, Soo-Hong Han: Characteristics of surgically treated Guyon canal syndrome: A multicenter retrospective study; *Journal of Plastic Reconstructive and Aesthetic Surgery*. 2022.09.01:75:3269 ~ 3278
- 2) Byung-Nam Yoon, Jun-Ku Lee, Dong Won Kim, Han-Seung Ryu, Inseok Jang, Hyunkyo Kim, Soo-Hong Han: Factors affecting contralateral wrist surgery after one carpal tunnel release in bilateral carpal tunnel syndrome; *Hand Surgery & Rehabilitation*. 2022.12.01:41:688 ~ 694

## 외과 (General surgery)

- 1) 오행진, 김송이: Diagnosis of varicose vein; *대한의사협회지*. 2022.04.01:65:197 ~ 201

- 2) 오행진, 장여구: complicated giant diverticulum of rectosigmoid colon in elderly; International journal of surgery case reports. 2022.05.01:94:107011(1) ~ 107011(4)
- 3) 오행진: The practical estimation in determining the length of of peripherally inserted central catheter; 인제대학교 대학원. 2022.08.01:1:1 ~ 2
- 4) 오행진: The "COs" patient, what do we have to know?; Annals of Phlebology. 2022.12.01:20:78 ~ 80

## 정형외과 (Orthopaedic Surgery)

- 1) 최문영, 공두환, 김진성, 장석환: Effects of Thoracic Spine Mobility Exercise on Symptom Improvement and Scapular Position in Patient with Subacromial Impingement Syndrome; 대한스포츠의학회지. 2022.03.01:41:12 ~ 21
- 2) 천동일, 민태홍, 강은명, 유우진, 원성훈, 조재호, 이영: Comparison of Radiological and Clinical Outcomes in Patients Treated with Standard Plating versus Intramedullary Nailing in Distal Tibial Fracture; Orthopaedic Surgery. 2022.03.01:14:536 ~ 542
- 3) 정형진, 천동일, 강은명, 김건우, 이진영, 전예진, 조재호, 원성호, 이영: Trend and Seasonality of Diabetic Foot Amputation in South Korea: A Population-Based Nationwide Study; International Journal of Environmental Research and Public Health. 2022.04.01:19:4111(1) ~ (11)
- 4) Chung KS, Kim JH, Kong DH, Park I, Kim JG, Ha JK: An increasing trend in the number of anterior cruciate ligament reconstruction in Korea: A nationwide epidemiologic study; Clinics in Orthopedic Surgery. 2022.06.01:14:220 ~ 226

## 비뇨의학과 (Urology)

- 1) Eu Chang Hwang, Hyun Jin Jung, Mi Ah Han, Myung Ha Kim, Seong Hyeon Yu, Hyun Cheol Jeong, Jun Seok Kim, Sung Hyun Paick, Jeong Kyun Yeo, Jae Hung Jung: Korean guideline of desmopressin for the treatment of nocturia in men: Investigative and clinical urology. 2022.09.01:63:499 ~ 513
- 2) Jae Yoon Kim, Jeong Kyun Yeo, Min Gu Park, Luck Hee Sung, Dae Yeon Cho, Ji Hyeong Yu: Determination of microbiological characteristics and risk factors associated with bacteriuria and symptomatic urinary tract infection in patients with retained ureteral stents: an observational study; Translational Andrology and Urology. 2023.01.01:12:19 ~ 32
- 3) Chung Heon Ryu, Sun Gu Park, Jeong Kyun Yeo, Min Gu Park: Predictive factors for elevated prostate specific antigen and hematocrit levels during testosterone replacement therapy in patients with testosterone deficiency; Journal of Mens Health. 2022.04.01:18:99 ~ 108

4) Sorkhi S, Sanchez CC, Cho MC, Cho SY, Chung H, Park MG, Lahey S, Hsieh TC, Bhargava V, Rajasekaran MR: Transpelvic Magnetic Stimulation Enhances Penile Microvascular Perfusion in a Rat Model: A Novel Interventional Strategy to Prevent Penile Fibrosis after Cavernosal Nerve Injury; WORLD JOURNAL OF MENS HEALTH. 2022.07.01:40:501 ~ 508

5) Sun Tae Ahn, Hyun Soo Lee, Da Eun Han, Dong Hyun Lee, Jong Wook Kim, Min Gu Park, Hong Seok Park, Du Geon Moon, Mi Mi Oh: What are the risk factors for recurrent UTI with repeated ESBL-producing Enterobacteriaceae? A retrospective cohort study; JOURNAL OF INFECTION AND CHEMOTHERAPY. 2023.01.01:29:72 ~ 77

## 가정의학과 (Family Medicine)

1) 윤경준, 박현아, 조영규: 한국노인에서 가족구성에 따른 식사의 질: Korean Journal of Health Promotion. 2022.06.01:22:93 ~ 102

2) Young Gyu Cho: Meal frequency, metabolic health, and social norms: Korean Journal of Family Medicine. 2022.09.01:43:275 ~ 276

3) YG Cho, YJ Yang, YS Yoon, ES Lee, JH Lee, Y Jeong, CH Kang: Effect of MED-02 containing two probiotic strains, Limosilactobacillus fermentum MG4231 and MG4244, on body fat reduction in overweight or obese subjects: a randomized, multicenter, double-blind, placebo-controlled study; Nutrients. 2022.09.01:14:3583(1) ~ 3583(11)

4) DH Kwon, YG Cho, HA Park, HS Koo: The difference in the prevalence of metabolic syndrome according to meeting guidelines for aerobic physical activity and muscle-strengthening exercise: a cross-sectional study performed using the Korea National Health and Nutrition Examination Survey 2014-2019; Nutrients. 2022.12.01:14:5391(1) ~ 5391(11)

5) Yang-Im Hur, Youn Huh, Jae Hyuk Lee, Chang Beom Lee, Bo-Yeon Kim, Sung Hoon Yu, Jung Hwan Kim, Jin-Wook Kim, Hyun Min Kim, Min-Kyung Lee, Jun Hwa Hong, Dughyun Cho, Jaehyun Bae, Kun Ho Lee, i Yeun Kim : Factors Associated with Body Weight Gain among Korean Adults during the COVID-19 Pandemic; Journal of Obesity & Metabolic Syndrome. 2022.03.01:31:51 ~ 60

## 마취통증의학과 (Anesthesiology and pain medicine)

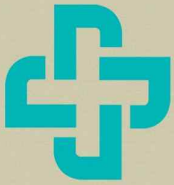
1) Eun-Jin Ahn, Si Ra Bang: Risk factors associated with treatment of hyperactive postoperative delirium in elderly patients following hip fracture surgery under regional anesthesia: a nationwide population-based study; Revista Brasileira de Anestesiologia. 2022.04.01:72:213 ~ 219

2) Hyunji John, Yun Hee Lim, Sung Jun Hong, Jae Hun Jeoung, Hey Ran Choi, Sun Kyung Park, Jung Eun Kim, Byung-soo Kim, Jae Hun Kim: Impact of coronavirus disease 2019 on patients with chronic pain: multicenter study in Korea; The Korean Journal of Pain. 2022.04.01:35:209 ~ 223

- 3) 최혜란, 송인애, 오탁규: Quality of life and mortality among survivors of acute respiratory; Journal of Anesthesia. 2022.04.01:36:230 ~ 238
- 4) 최혜란, 양홍석, 최재문, 박정근, 인준용, 김용범: Effects of hydrocortisone-presensitized sugammadex on recovery from neuromuscular blockade induced by rocuronium: a rodent in vivo study; Anesthesia and Pain Medicine. 2022.04.01:17:182 ~ 190
- 5) 최혜란, 송인애: Review of remimazolam and sedatives in the intensive care; Acute and Critical Care (Korean J Crit Care Med). 2022.05.01:37:151 ~ 158
- 6) 최혜란, 송인애, 오탁규: Association between surgical volume and outcomes after craniotomy for brain tumor removal: A South Korean nationwide cohort study; JOURNAL OF CLINICAL NEUROSCIENCE. 2022.06.01:100:75 ~ 81
- 7) 송인애, 최혜란, 오탁규: Long-term opioid use and mortality in patients with chronic non-cancer pain: Ten-year follow-up study in South Korea from 2010 through 2019; EClinicalMedicine. 2022.09.01:51:101558(1) ~ (10)
- 8) 김민정, 김지연, 임윤희, 홍성준, 정재훈, 최혜란, 박선경, 김정은, 이민기, 김재현: Actual situation and prescribing patterns of opioids by pain physicians in South Korea; KOREAN JOURNAL OF PAIN. 2022.10.01:35:475 ~ 487

## &lt;참고&gt; 각 과별 영문표기 일람표

약어	과별	영어(English)
IM	내과	Internal Medicine
PD (PED)	소아청소년과	Pediatrics
NP	정신건강의학과	Neuro Psychiatry
NM	신경과	Neuro Medicine
DM	피부과	Dermatology
GS	외과	General Surgery
TS (CS)	흉부외과	Thoracic & Cardiovascular Surgery
PS	성형외과	Plastic Surgery
OS	정형외과	Orthopedic Surgery
NS	신경외과	Neuro Surgery
OB	산과	Obstetrics
GY	부인과	Gynecology
OT (EYE)	안과	Ophthalmology
OL (ENT)	이비인후과	Otorhinolaryngology
UR	비뇨의학과	Urology
FM	가정의학과	Family Medicine
ANP	수술전마취진료	Anesthesia preoperation
DS	치과	Dental service
RD	영상의학과	Department of Radiology
RT	방사선종양학과	Radiation Therapy
HC	건강관리과	Health Care
AMHC	종합검진센터	Automatic Multiphagic Health Center
ER	응급실	Emergency Room
EM	응급의학과	Emergency Medicine
NB	신생아	New Born
AN	마취통증의학과	Anesthesiology
LM	진단검사의학과	Diagnostic Laboratory Medicine
AP	해부병리과	Anatomical Pathology
SCC	금연클리닉	Smoking Cessation Clinic
OBC	비만센터	Obsity Center
FRC	외국인진료소	International Clinic
PMC	통증치료실	Pain Management Clinic
NF	영양과	Nutrition Department
AME	항공신체검사클리닉	Aviation Medical Examiner



**인제대학교서울백병원**  
INJE UNIVERSITY SEOUL PAIK HOSPITAL

